

Województwo: WARMIŃSKO - MAZURSKIE
Powiat: ELCKI
Jednostka ewidencyjna: 280501_1 Miasto Elk
obsz. 03-Elk-3
ul. Wolna, Północny, Kłobuckiego, Piłsudskiego
Nr. k. 1139/13/2014
Nr. k. 1720/4
Mapa oparta na danych: 10.04.2014 r.
Układ współrzędnych płaskich: Układ 2000 srogo 7, polubuk 21
Układ wysokości: Krasnodol 60

Mapa do celów projektowych została wykonana
bez instalacji, co w granicach granicowania
grunty zostały obciążone służebnościami
grunty.

Nie wyklucza się istnienia w terenie urządzeń
podziemnych dla których nie było
informacji branżowych nie zostały odnotowane w
czasie inwenturyzacji geodezyjnej.

SZKIC ORIENTACYJNY
Skala 1: 10 000

"GEODEZIA I KARTOGRAFIA"
ul. Młocińska 15, 10-000 Olsztyn
NIP 648-01-01-00, REGON 141537353

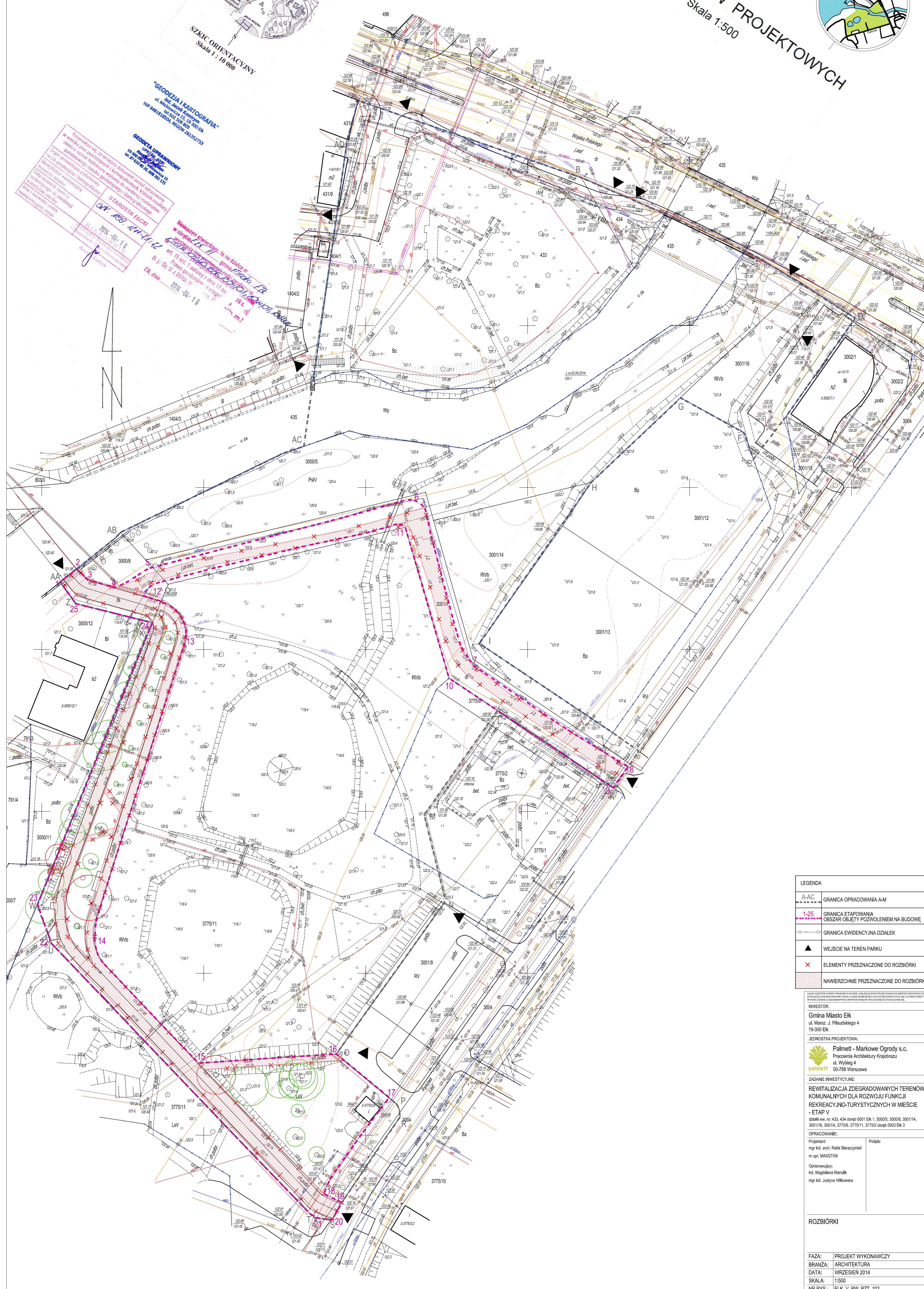
GEODETA UPRAWNIOWY
ul. Wolna 11/12
10-000 Olsztyn
NIP 648-01-01-00, REGON 141537353

STAROSTA ELCKI
ul. Wolna 11/12
10-000 Olsztyn
NIP 648-01-01-00, REGON 141537353

Województwo: WARMIŃSKO - MAZURSKIE
Powiat: ELCKI
Jednostka ewidencyjna: 280501_1 Miasto Elk
obsz. 03-Elk-3
ul. Wolna, Północny, Kłobuckiego, Piłsudskiego
Nr. k. 1139/13/2014
Nr. k. 1720/4
Mapa oparta na danych: 10.04.2014 r.
Układ współrzędnych płaskich: Układ 2000 srogo 7, polubuk 21
Układ wysokości: Krasnodol 60

MAPA DO CELÓW PROJEKTOWYCH

Skala 1:500



LEGENDA

- A-AC GRANICA OPRACOWANIA A-M
- 1-25 GRANICA ETAPOWANIA OBSZAR OBJEKTU POZWOLENIEM NA BUDOWĘ
- GRANICA EWIDENCYJNA DZIAŁEK
- WEJŚCIE NA TEREN PARKU
- ELEMENTY PRZEZNACZONE DO ROZBIÓRKI
- NAWIERZCHNIE PRZEZNACZONE DO ROZBIÓRKI

INWESTOR:

Gmina Miasto Elk
ul. Marsz. J. Piłsudskiego 4
19-300 Elk

JEDNOSTKA PROJEKTOWA:

Palmett - Markowe Ogrody s.c.
Pracownia Architektury Krajobrazu
ul. Wybickiego 4
00-788 Warszawa

ZADANIE INWESTYCYJNE:

REWITALIZACJA ZDEGRADOWANYCH TERENÓW
KOMUNALNYCH DLA ROZWOJU FUNKCJI
REKREACYJNO-TURYSTYCZNYCH W MIEŚCIE
- ETAP V

dziśki ew. nr. 433, 434 obręb 0001 Elk 1, 3000/5, 3000/8, 3001/14,
3001/16, 3001/4, 3775/9, 3775/11, 3775/2 obręb 0003 Elk 3

OPRACOWANIE:

Projektant:
mgr inż. Rafał Sieradzki
nr upr. MA022704

Podpis:

Opracowujący:
inż. Magdalena Manulik
mgr inż. Justyna Wilkowska

ROZBIÓRKI

FAZA: PROJEKT WYKONAWCZY
BRANŻA: ARCHITEKTURA
DATA: WRZESIEŃ 2014
SKALA: 1:500
NR RYS.: ELK_V_PW_PZT_102
REWIZJA: 00