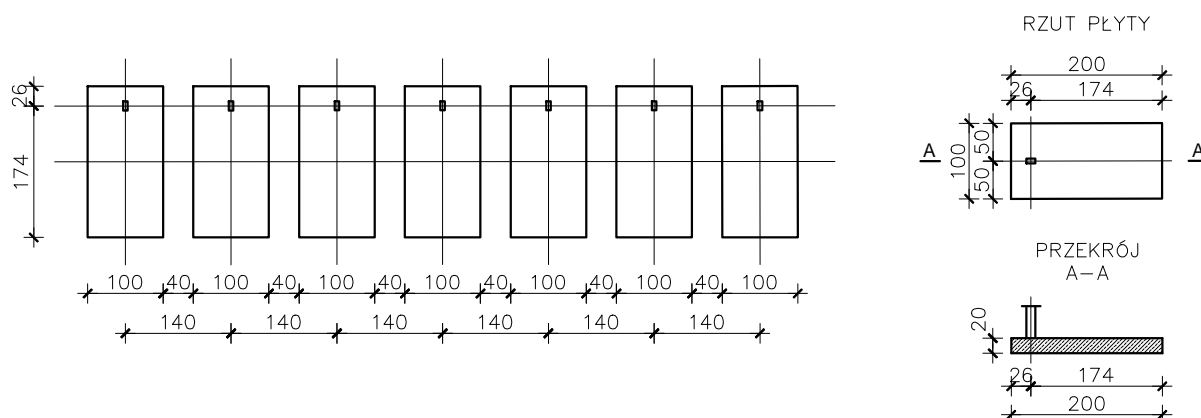
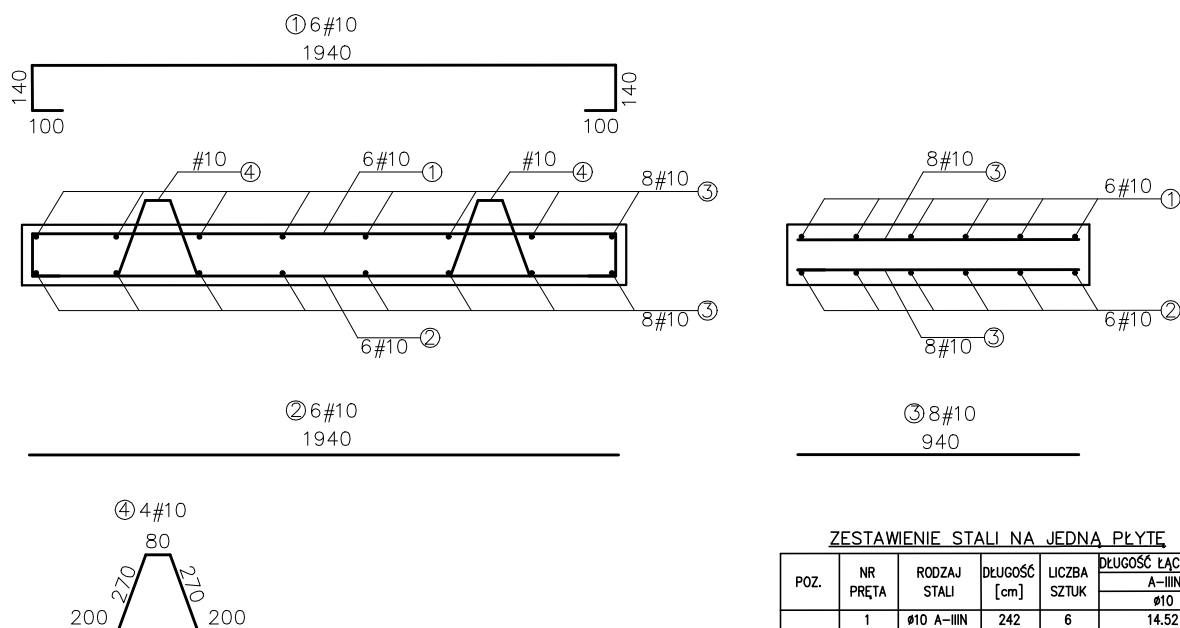


RZUT FUNDAMENTÓW WIATA DUŻA PODWÓJNA 6 – PRZĘSŁOWA 1 : 100



ZBROJENIE PŁYTY 1 : 25



POZ.	NR PRĘTA	RODZAJ STALI	DŁUGOŚĆ [cm]	LICZBA SZTUK	DŁUGOŚĆ ŁĄCZNA [m]
N-1	1	Ø10 A-III	242	6	14.52
	2	Ø10 A-III	194	6	11.64
	3	Ø10 A-III	94	8	7.52
	4	Ø10 A-III	102	4	4.08
DŁUGOŚĆ RAZEM [m]					37.76
MASA JEDNOSTKOWA [kg/m]					0.617
MASA OGÓŁEM [kg]					23.30

Uwaga. Wszystkie pręty są wymiarowane w ośiach.

UWAGI:

1. PODŁOŻE PONIŻEJ POZIOMU POSADOWIENIA POWINNO BYĆ ODEBRANE PRZEZ OSOBĘ UPRAWNIONĄ. W OBL. ZAŁOŻONO, ŻE PONIŻEJ ORAZ W POZIOMIE POSADOWIENIA WYSTĘPUJE PIASEK DROBNY O $\rho_d=0,45$, LUB GRUNT O NIE MNIEJSZEJ NOŚNOŚCI. W PRZYPADKU, GDY PODCZAS WYKONYWANIA WYKOPU OKAZĄ SIĘ INNE WARUNKI OD ZAŁOŻONYCH, NALEŻY SKONSULTOWAĆ SIĘ Z AUTOREM OPRACOWANIA.
2. PŁYTĘ UŁOŻYĆ NA PODSYPCE CEMENTOWO-PIASKOWEJ 1:4.
3. PRZED BETONOWANIEM DOKONAĆ ODBIORU ZBROJENIA PRZEZ OSOBĘ UPRAWNIONĄ.
4. BETON W TRAKCIE UKŁADANIA W ELEMENTACH ŻELBETOWYCH BEZWZGLĘDNIE ZAWIBROWAĆ WIBRATOREM.
5. POWIERZCHNIE BETONOWANE STYKAJĄCE SIĘ Z GRUNTEM ZABEZPIECZYĆ PRZEZ PODWÓJNE SMAROWANIE NP. DYSPERBITEM.
6. WSZYSTKIE FUNDAMENTY WYKONAĆ NA BETONIE PODKŁADOWYM C12/15.

BETON: C20/25 W6 STAL: A-III N

JEDNOSTKA PROJEKTOWA:		
"PRO-GAL" PRZEMYSŁAW GALIŃSKI 19-500 GOŁDAP, ul. STADIONOWA 7 email: pgk10@op.pl tel: +48 609 685 299		
OBIEKT:	PROJEKT PRZEBUDOWY ELEMENTÓW TRASY LINII KOMUNIKACJI MIEJSKIEJ NR 3 I 5 W ŁĘKU NR. EWD. DZ. WG. ZESTAWIENIA	DATA: 28.02.2017
INWESTOR:	GMINA MIASTO ŁĘK UL. PIŁSUDSKIEGO 4, 19-300 ŁĘK	RYC. NR: 1
TYTUŁ RYSUNKU:	WIATA DUŻA PODWÓJNA 6-PRZĘSŁOWA RZUT FUNDAMENTÓW.	SKALA: 1:100
ZESPÓŁ PROJEKTOWY:	KONSTRUKTOR: mgr inż. Tadeusz Piluk	NR UPRAWNIENI: PODPIS: PDL/0072/PWOK/08