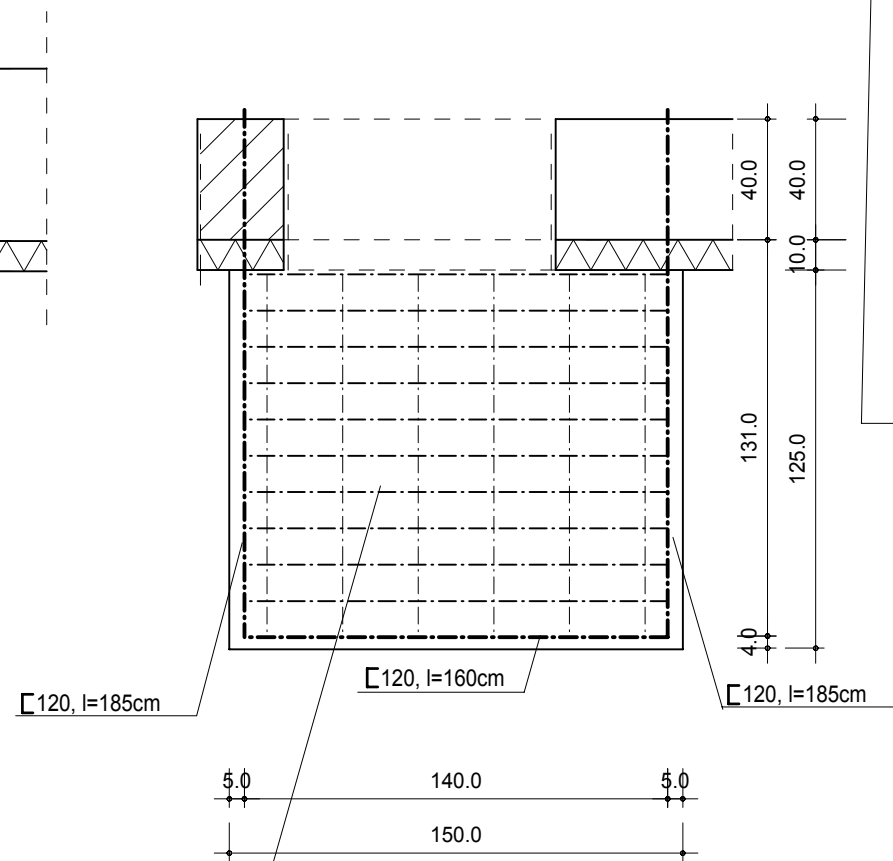
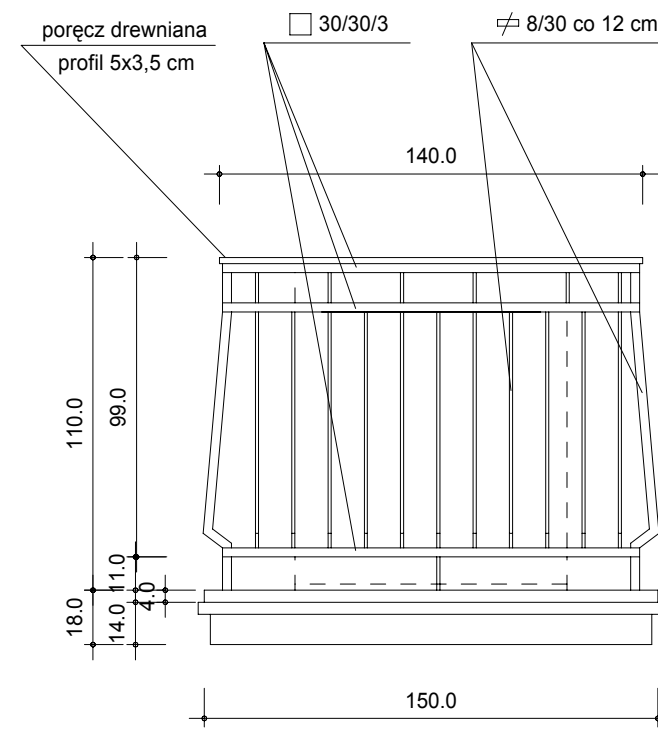
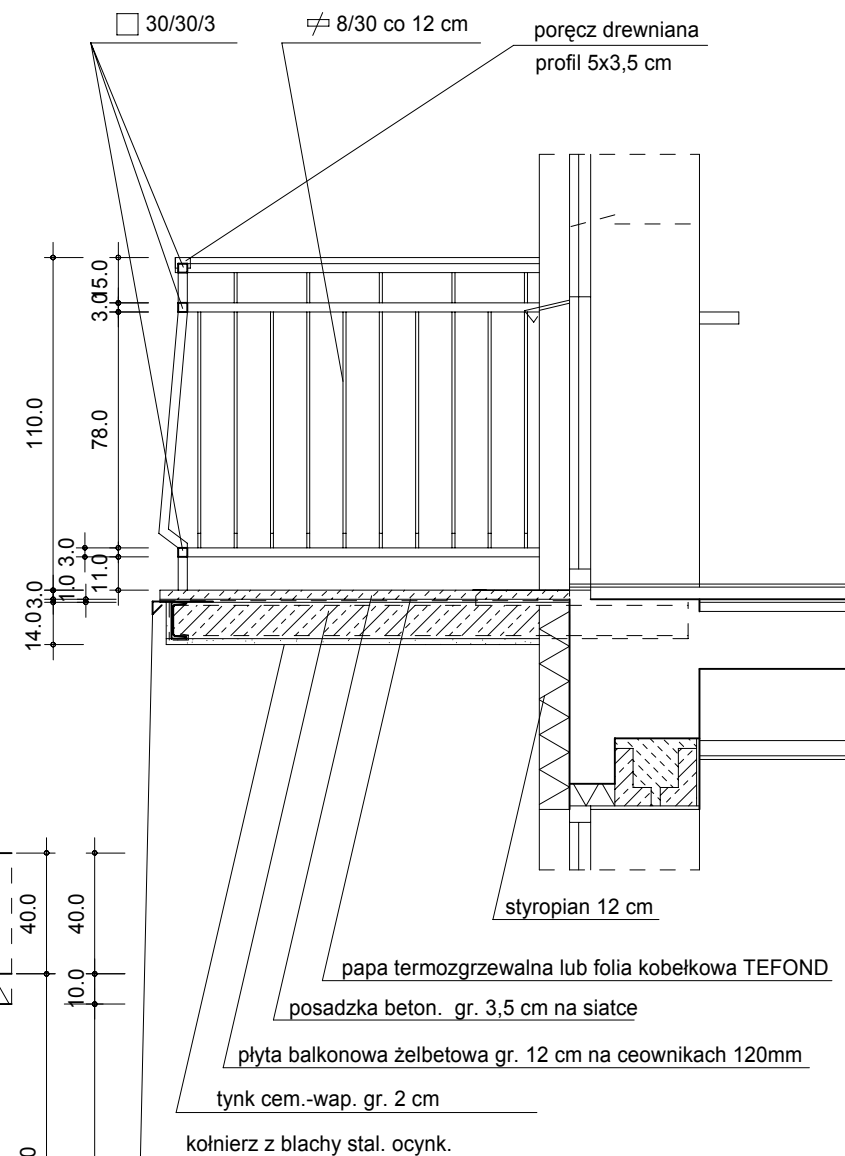


plyta żelbet. gr. 12 cm, zbroj.:
główne - Ø10 co 12cm,
rozdz. - Ø6 co 25 cm



plyta żelbet. gr. 12 cm, zbroj.:
główne - Ø10 co 12cm,
rozdz. - Ø6 co 25 cm



ZAKŁAD USŁUG INWESTYCYJNYCH wipro		
Ełk, ul. Gdańska 15A/27, tel. 6103035		
NAZWA I ADRES OBIEKTU	Przebudowa budynku pokoszarowego na bud. mieszkalno - usługowy - projekt zamienny ul.Dąbrowskiego,dz.nr 1383/4, 1383/5	skala 1 : 25
INWESTOR	Urząd Miejski w Ełku	data:10.2009
TYTUŁ RYSUNKU	Szczegóły balkonów - zamienny	rys. nr 30/1
PROJEKTANT ARCHITEKTURY	mgr inż. arch. Mirosław Krasowski	B/129/88
SPRAWDZAJĄCY ARCHITEKTURY	mgr inż. arch. Joanna Bobrowska	1/2003/OL
WSPÓŁPRACA	mgr inż. arch. Mirosław Zadroga	
IMIĘ I NAZWISKO		NR UPRAWN.
		PODPIS