

**PREZYDENT
MIASTA ELKU**

*Radny RM Elku
P. A. Dobkowski*

*Interpelacja wraz z odpowiedziami
opublikowane zgodnie z Uo 54*

Elk, dnia 24 lutego 2021 r.

Nasz znak: PS. 0632.9.2021.KA

| | |
|-------------------------|------------|
| MIASTO RADY MIASTA ELKU | |
| WPLYNEŁO | |
| DATA | 01-03-2021 |
| LICZBA | 221 |

Włodzisław Szulc

Pan Adam Dobkowski

Wiceprzewodniczący Rady Miasta Elku

Tomasz Andrzejewicz

W związku ze złożoną przez Pana w dniu 15 lutego 2021 r. interpelacją, w załączeniu przekazuję odpowiedź Prezesa „Pro - Medica” Sp. z o. o. w Elku w zakresie możliwości utworzenia poradni pocovidowej.

Tomasz Andrzejewicz

PREZYDENT MIASTA

Tomasz Andrzejewicz
Tomasz Andrzejewicz

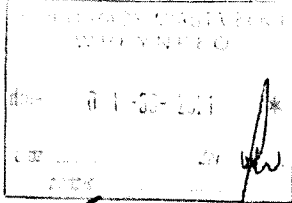
**PREZYDENT
MIASTA ELKU**

*Radna K...
P. A. Wojciechowska*

*Interpelacja wraz z załącznikami
wpisana do ewidencji 22.03.2021
Vo 34*

Elk, dnia 24 lutego 2021 r.

Nasz znak: PS.0632.9.2021.KA



*PRZEWODNICZĄCY
RADY MIASTA ELKU
Włodzisław Szelązek*

Pani Anna Wojciechowska

Radna Rady Miasta Elku

Szanowne Pani,

W związku ze złożoną przez Panią w dniu 15 lutego 2021 r. interpelacją, w załączeniu przekazuję odpowiedź Prezesa „Pro - Medica” Sp. z o. o. w Elku w zakresie możliwości utworzenia poradni pocovidowej.

Tomasz Andrukiewicz

PREZYDENT MIASTA

Tomasz Andrukiewicz



"Pro-Medica" w Elku Sp. z o.o.
19-300 Elk, ul. Baranki 24,
tel. 87 620-95-71, fax 87 620-95-99
e-mail: biuro-pm@elk.com.pl
www.promedica.elk.com.pl

Sz. Pan

Tomasz Andrukiewicz
Prezydent Miasta Elku

Znak : P-M/DO/ 1034/2021

Data : 22.02.2021 r.

Dotyczy:

odpowieź na interpelację Radnych Rady Miasta Elku z dn. 15.02.2021 r w sprawie utworzenia poradni pocovidowej

W odpowiedzi na interpelację z dn. 15.02.2021 r. Radnych Rady Miasta Elku Anny Wojciechowskiej i Adama Dobkowskiego (otrzymaną e-mailem w dn. 19.02.2021 r.), dot. możliwości utworzenia w naszej Spółce poradni pocovidowej informuję jak poniżej:

Każdy mieszkaniec Elku, który dokonał wyboru lekarza rodzinnego, ma zapewnioną opiekę po przebyciu SARS-CoV-2 u tego właśnie lekarza. Lekarz rodzinny, tzw. „lekarz pierwszego kontaktu”, który zna pacjenta, po zbadaniu i przeprowadzeniu wywiadu lekarskiego oraz na podstawie wykonanej diagnostyki, podejmuje decyzję o skierowaniu pacjenta do odpowiedniej poradni specjalistycznej, jeżeli widzi takie wskazanie. W strukturach Spółki, jako podmiotu leczniczego, funkcjonują różne poradnie specjalistyczne, np. poradnia chorób płuc i gruźlicy, poradnie kardiologii, poradnia neurologii, itp. w których pacjent ma zapewnioną opiekę lekarską, w tym pocovidową, jeżeli lekarz rodzinny do niej skieruje.

Na dzień dzisiejszy – ze względu na prowadzenie Oddziału COVID-19 i łóżek izolacyjnych, w których świadczenia zdrowotne udzielają lekarze specjaliści chorób płuc, chorób wewnętrznych, kardiologii, anestezjologii i intensywnej terapii, pediatrii oraz prowadzenie w pełnym zakresie pracy oddziałów i poradni specjalistycznych – nie widzimy możliwości utworzenia komercyjnej poradni pocovidowej.

Wychodząc naprzeciw oczekiwaniom mieszkańców podjęliśmy działania zmierzające do utworzenia w strukturach naszego Szpitala stacjonarnego Oddziału Rehabilitacji Pocovidowej, w którym będą leczeni ozdrowieńcy po przebytej chorobie COVID-19.

Z poważaniem

Prezes Zarządu
"Pro-Medica" w Elku Sp. z o.o.
Bożena Szelałowska

Sąd Rejonowy w Olsztynie
VIII Wydział Gospodarczy Krajowego
Rejestru Sądowego nr KRS 0000026179

Rejestr podmiotów
wykonujących działalność
leczniczą nr 000000015229

ZARZĄD:
Prezes Zarządu Spółki - Bożena Szelałowska



REGON 510996861
NIP 848-16-30-309

Kapitał zakładowy
20 774 000,00 PLN