

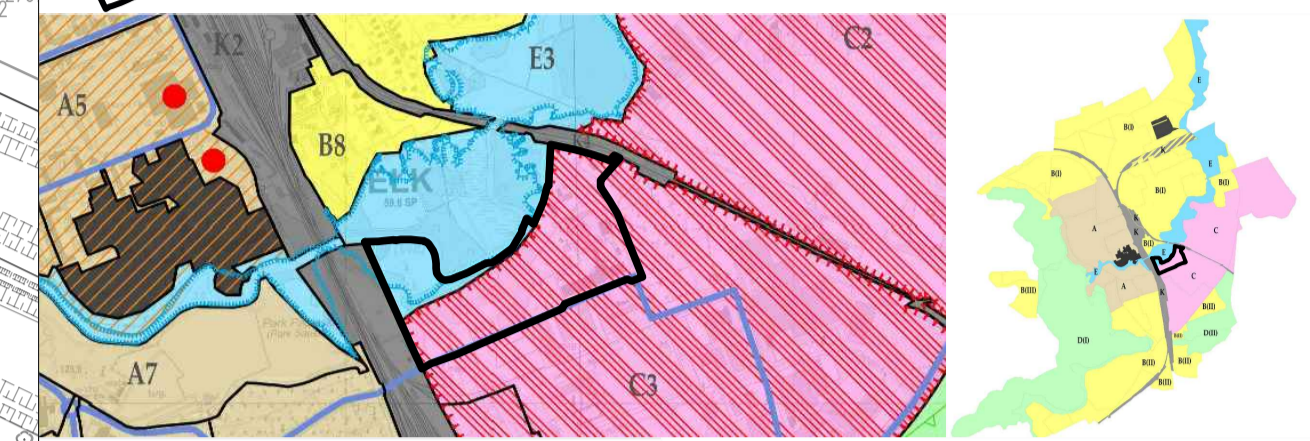


MIEJSCOWY PLAN ZAGOSPODAROWANIA PRZESTRZENNEGO "EŁK - TOWAROWA"

ZAŁĄCZNIK NR 1
DO UCHWAŁY NR
RADY MIASTA EŁKU
Z DNIA

WYRYS ZE STUDIUM UWARUNKOWAŃ I KIERUNKÓW ZAGOSPODAROWANIA PRZESTRZENNEGO
MIASTA EŁKU - POLITYKA PRZESTRZENNA
(ujednolicony rysunek uchwały nr XXXVI.362.2021 Rady Miasta Elku z dnia 24 listopada 2021 r.)

OBŚCZAR OBJĘTY MIEJSCOWYM PLANEM ZAGOSPODAROWANIA PRZESTRZENNEGO

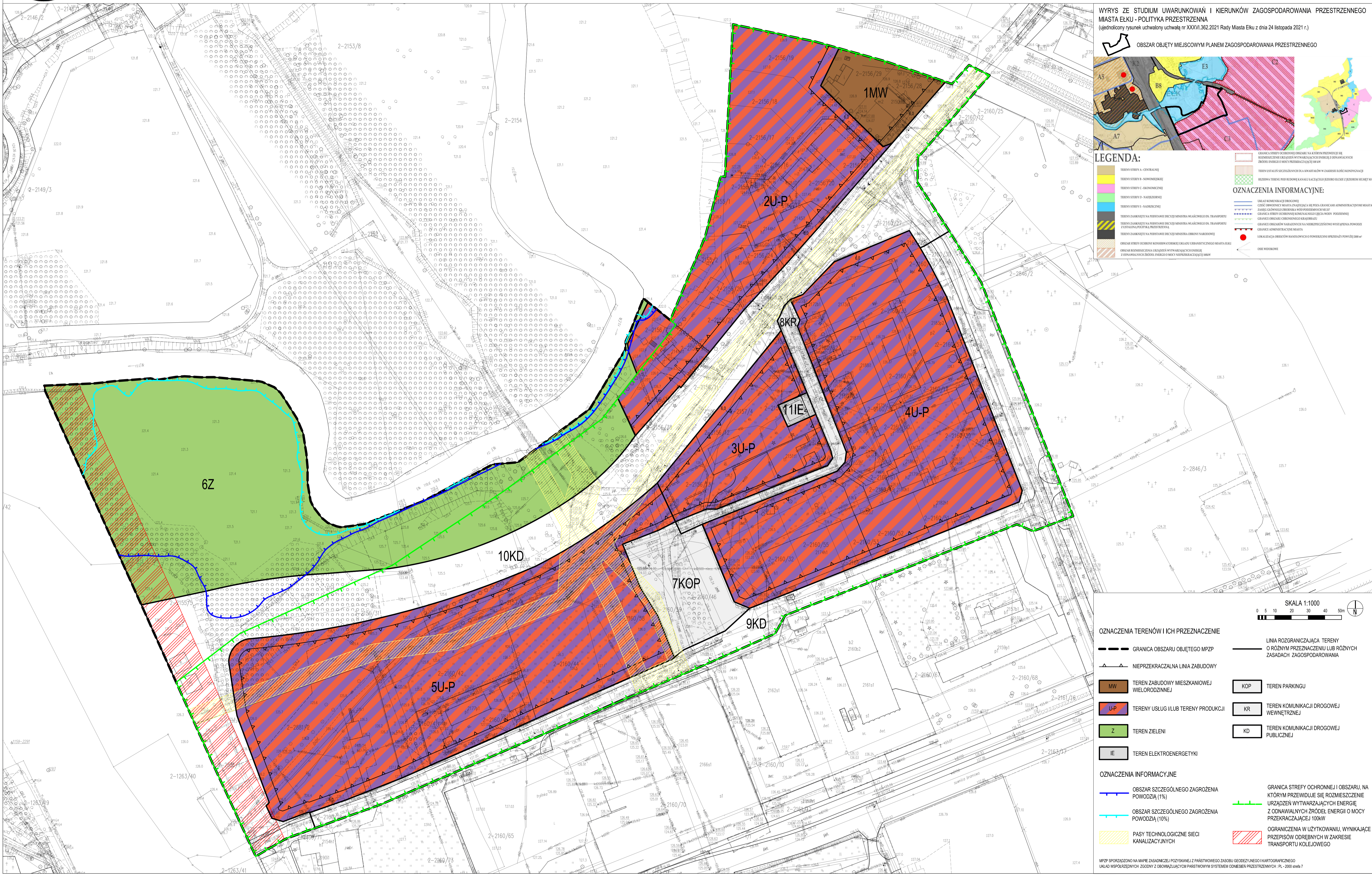


LEGENDA:

	TERENY STREFY A - CENTRALNEJ		TERENY STREFY C - EKONOMICZNEJ		GRANICA STREFY OCHRONNEJ I OBSZARU, NA KTÓRYM PRZEWIDUJE SIĘ ROZMIESZCZENIE URZĄDZALEN WYTWARZAJĄCYCH ENERGIĘ Z ODNAWIALNYCH ŹRÓDEŁ ENERGII O MOCY PRZEKRAČAJĄCEJ 100kW
	TERENY STREFY B - NONHOMODNEJ		TERENY STREFY D - NADZIECZNEJ		TERENY STREFY E - NADZIECZNEJ
	TERENY STREFY E - NADZIECZNEJ		TERENY ZAMANIEŻE NA PODSTAWIE DECYZJI MINISTRA WŁAŚCIWEGO DS. TRANSPORTU (EKSPLOATACJA INFRASTRUKTURY)		TERENY ZAMANIEŻE NA PODSTAWIE DECYZJI MINISTRA OBRONY NARODOWEJ
	TERENY ZAMANIEŻE NA PODSTAWIE DECYZJI MINISTRA WŁAŚCIWEGO DS. TRANSPORTU (EKSPLOATACJA INFRASTRUKTURY)		TERENY ZAMANIEŻE NA PODSTAWIE DECYZJI MINISTRA OBRONY NARODOWEJ		GRANICE OBSZARÓW NABUDOWY I NIEPRZEKROČYWCZY WYŚLEPIENIA POWODZI
	TERENY ZAMANIEŻE NA PODSTAWIE DECYZJI MINISTRA OBRONY NARODOWEJ		GRANICE OBSZARÓW NABUDOWY I NIEPRZEKROČYWCZY WYŚLEPIENIA POWODZI		GRANICE ADMINISTRACYJNE MIASTA
	GRANICE STREFY OCHRONNEJ I OBSZARU, NA KTÓRYM PRZEWIDUJE SIĘ ROZMIESZCZENIE URZĄDZALEN WYTWARZAJĄCYCH ENERGIĘ Z ODNAWIALNYCH ŹRÓDEŁ ENERGII O MOCY PRZEKRAČAJĄCEJ 100kW		GRANICE ADMINISTRACYJNE MIASTA		LOKALIZACJA OBSZARÓW WYTWARZAJĄCYCH ENERGIĘ Z ODNAWIALNYCH ŹRÓDEŁ ENERGII O MOCY PRZEKRAČAJĄCEJ 100kW
	GRANICE ADMINISTRACYJNE MIASTA		LOKALIZACJA OBSZARÓW WYTWARZAJĄCYCH ENERGIĘ Z ODNAWIALNYCH ŹRÓDEŁ ENERGII O MOCY PRZEKRAČAJĄCEJ 100kW		INNE WSKAZOWNIKI

OZNACZENIA INFORMACYJNE:

	LINIA ROZGRANICZAJĄCA TERENY O RÓŻNYM PRZEZNACZENIU LUB RÓŻNYCH ZASADACH ZAGOSPODAROWANIA
	GRANICA STREFY OCHRONNEJ I OBSZARU, NA KTÓRYM PRZEWIDUJE SIĘ ROZMIESZCZENIE URZĄDZALEN WYTWARZAJĄCYCH ENERGIĘ Z ODNAWIALNYCH ŹRÓDEŁ ENERGII O MOCY PRZEKRAČAJĄCEJ 100kW
	GRANICE OBSZARÓW NABUDOWY I NIEPRZEKROČYWCZY WYŚLEPIENIA POWODZI
	GRANICE ADMINISTRACYJNE MIASTA
	LOKALIZACJA OBSZARÓW WYTWARZAJĄCYCH ENERGIĘ Z ODNAWIALNYCH ŹRÓDEŁ ENERGII O MOCY PRZEKRAČAJĄCEJ 100kW
	INNE WSKAZOWNIKI



SKALA 1:1000

0 5 10 20 30 40 50m

OZNACZENIA TERENÓW I ICH PRZEZNACZENIE

	GRANICA OBSZARU OBJĘTEGO MPZP		KOP	TEREN PARKINGU
	NIEPRZEKROČYWCZA LINIA ZABUDOWY		KR	TEREN KOMUNIKACJI DROGOWEJ WEWNĘTRZNEJ
	TEREN ZABUDOWY MIESZKANIOWEJ WIELORODZINNEJ		KD	TEREN KOMUNIKACJI DROGOWEJ PUBLICZNEJ
	TERENY USŁUG I LUB TERENY PRODUKCJI			
	TEREN ZIELNI			
	TEREN ELEKTROENERGETYKI			

OZNACZENIA INFORMACYJNE

	OBŚCZAR SZCZEGÓLNEGO ZAGROŻENIA POWODZIĄ (1%)		GRANICA STREFY OCHRONNEJ I OBSZARU, NA KTÓRYM PRZEWIDUJE SIĘ ROZMIESZCZENIE URZĄDZALEN WYTWARZAJĄCYCH ENERGIĘ Z ODNAWIALNYCH ŹRÓDEŁ ENERGII O MOCY PRZEKRAČAJĄCEJ 100kW
	OBŚCZAR SZCZEGÓLNEGO ZAGROŻENIA POWODZIĄ (10%)		OGROMACZENIA W UŻYTKOWANIU, WYNIKAJĄCE Z PRZEPISÓW ODREBNYCH W ZAKRESIE TRANSPORTU KOLEJOWEGO
	PASY TECHNOLOGICZNE SIECI KANALIZACYJNYCH		

MPZP SPORZĄDZONO NA MAPIE ZASADNICZEJ I POLITYCZNEJ Z PAŃSTWOWEGO ZASOBU GEODEZYJNEGO I KARTOGRAFICZNEGO. UKŁAD WSPÓRZĘDNYCH ZGODNY Z OBRAMOWIĄCYM PAŃSTWOWYM SYSTEMEM ODNIESEN PRZESTRZENNYCH: PL - 2000, skala 1:1000