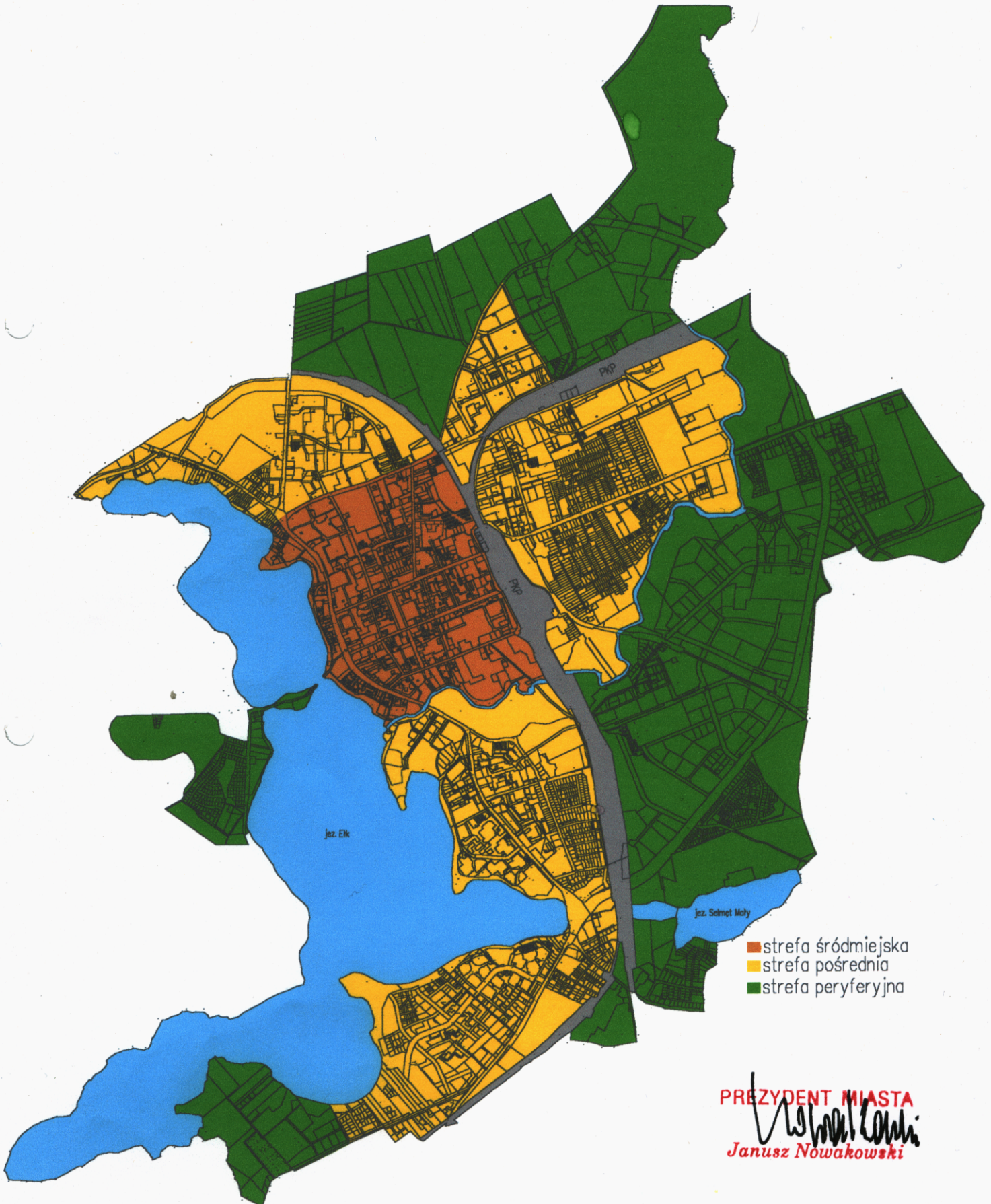


**PREZYDENT
MIASTA ELK**

ZAŁĄCZNIK NR 1 do zarządzenia nr ⁹³⁴...../05
Prezydenta Miasta Elku z dnia ^{4 WRZEŚNIA}.....2005r.
w sprawie podziału miasta Elku na strefy



opracowała: Aneta Bryłowska

PREZYDENT MIASTA
Janusz Nowakowski
Janusz Nowakowski