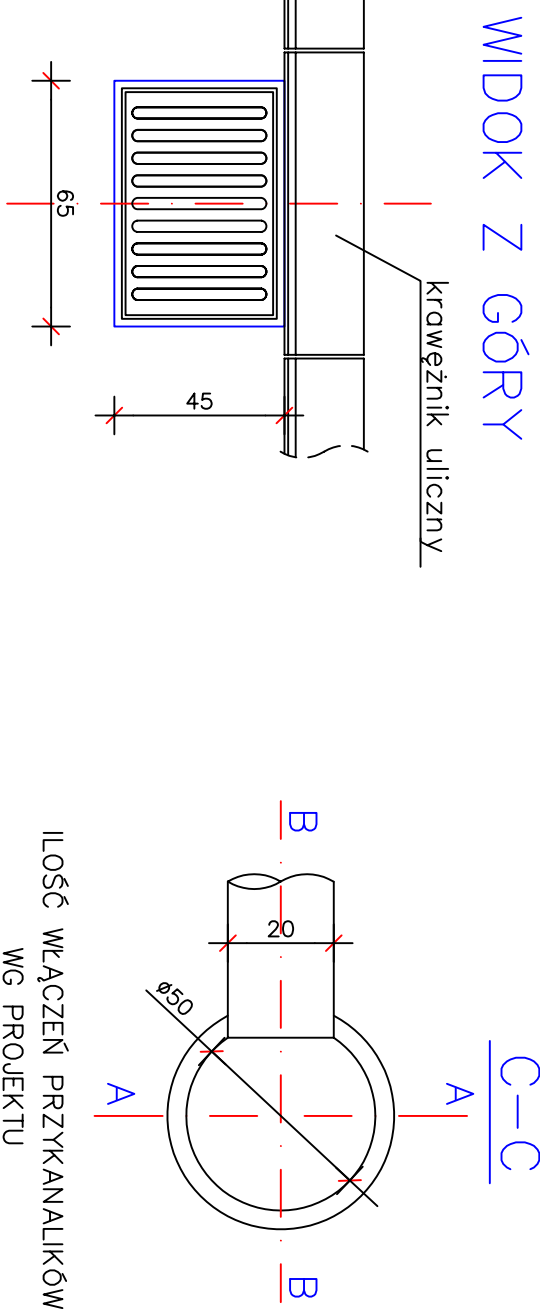
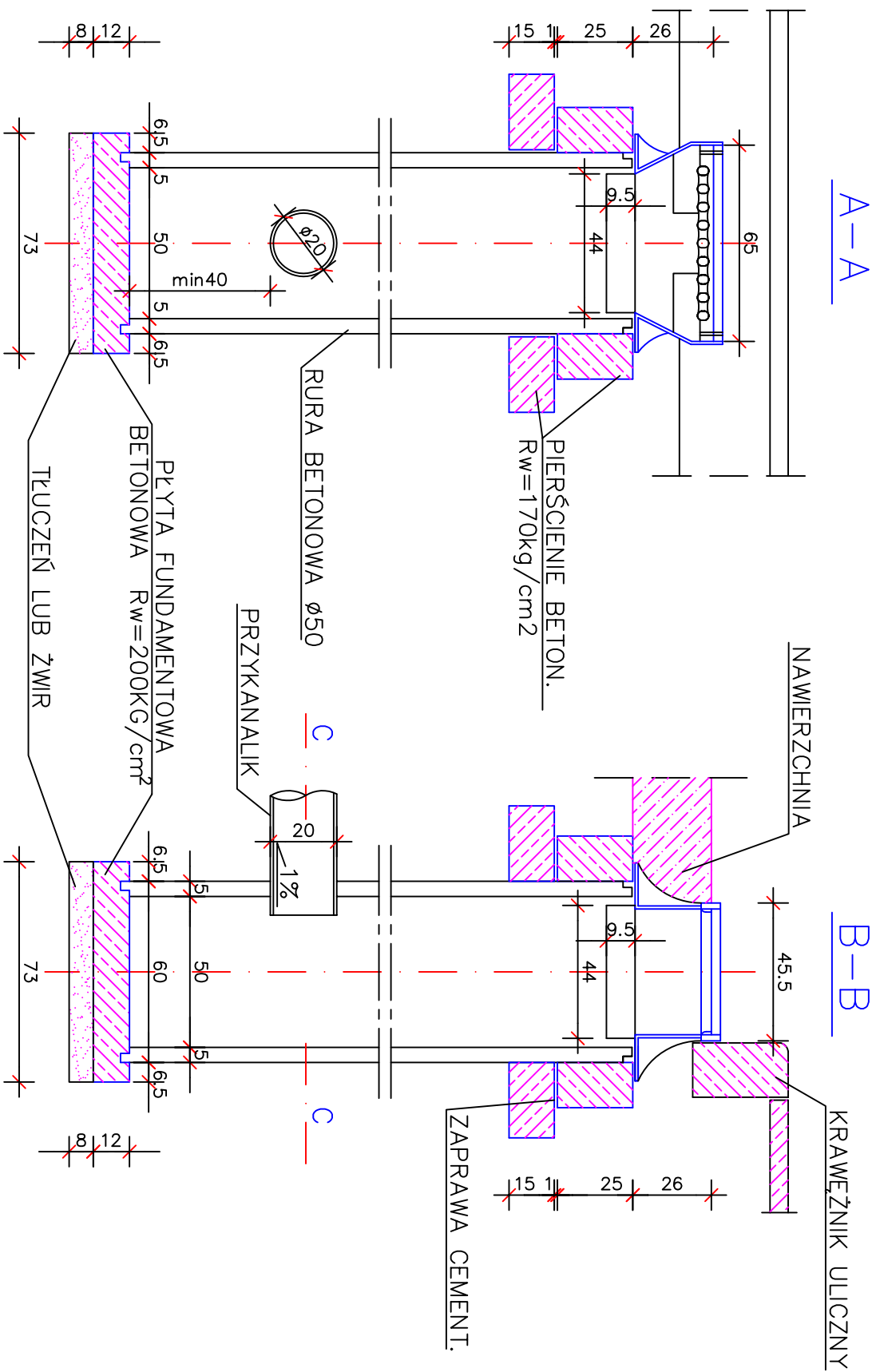
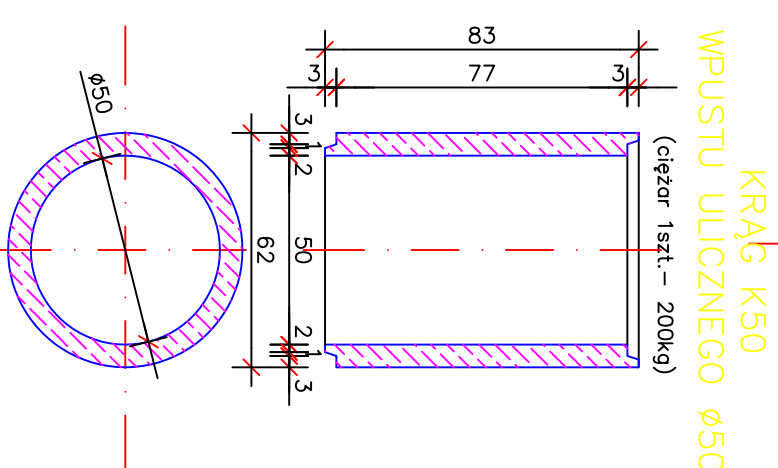
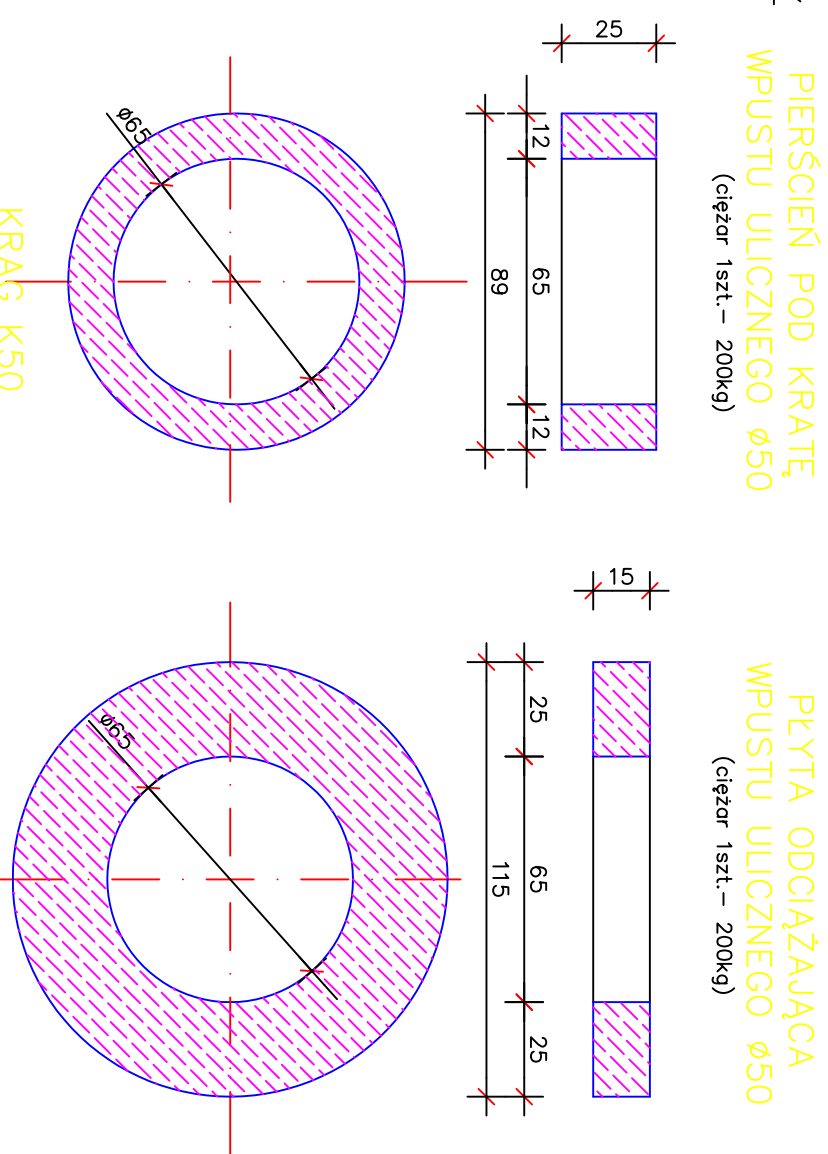


STUDZIENKA ŚCIEKOWA Z OSADNIKIEM



ILOŚĆ WŁĄCZEŃ PRZYKANALIKÓW
WG PROJEKTU



DREJPRO		DREJPRO Tomasz Drejer ul. Parkowa 6; 16-400 Suwałki		
INWESTOR:	OBJEKT:	Budowa ciągu pieszo - jezdniego od ul. Grodzkiej do ul. Wileńskiej w Eku		STADIUM: Projekt budowlany kanalizacji deszczowej
Miasto EIK				
	Inię i nazwisko	Data:	Nr upr./nr ewid.	Podpis:
Projektant:	mgr inż. Dorota Bazyłowicz	10.2008	PD/0078/PWOS/05 PD/IS/003208	
Sprawdzający:	mgr inż. Andrzej Urbanowicz	10.2008	SUH-168 PD/IS/160001	
				Nazwa rysunku
				Przyłącza kanalizacji deszczowej. Szczegóły studium skłowej z osadnikiem.
				Strona:
				1:20
				D4