

ZMIANA MIEJSCOWEGO PLANU ZAGOSPODAROWANIA PRZESTRZENNEGO OSIEDLA "KAJKI" W EŁKU ZWANA „EŁK-KAJKI II”

ZAŁĄCZNIK NR 1
DO UCHWAŁY NR V.34.2011
RADY MIASTA EŁKU
Z DNIA 22 LUTEGO 2011 R.

SKALA 1:1000

0 10 50 m

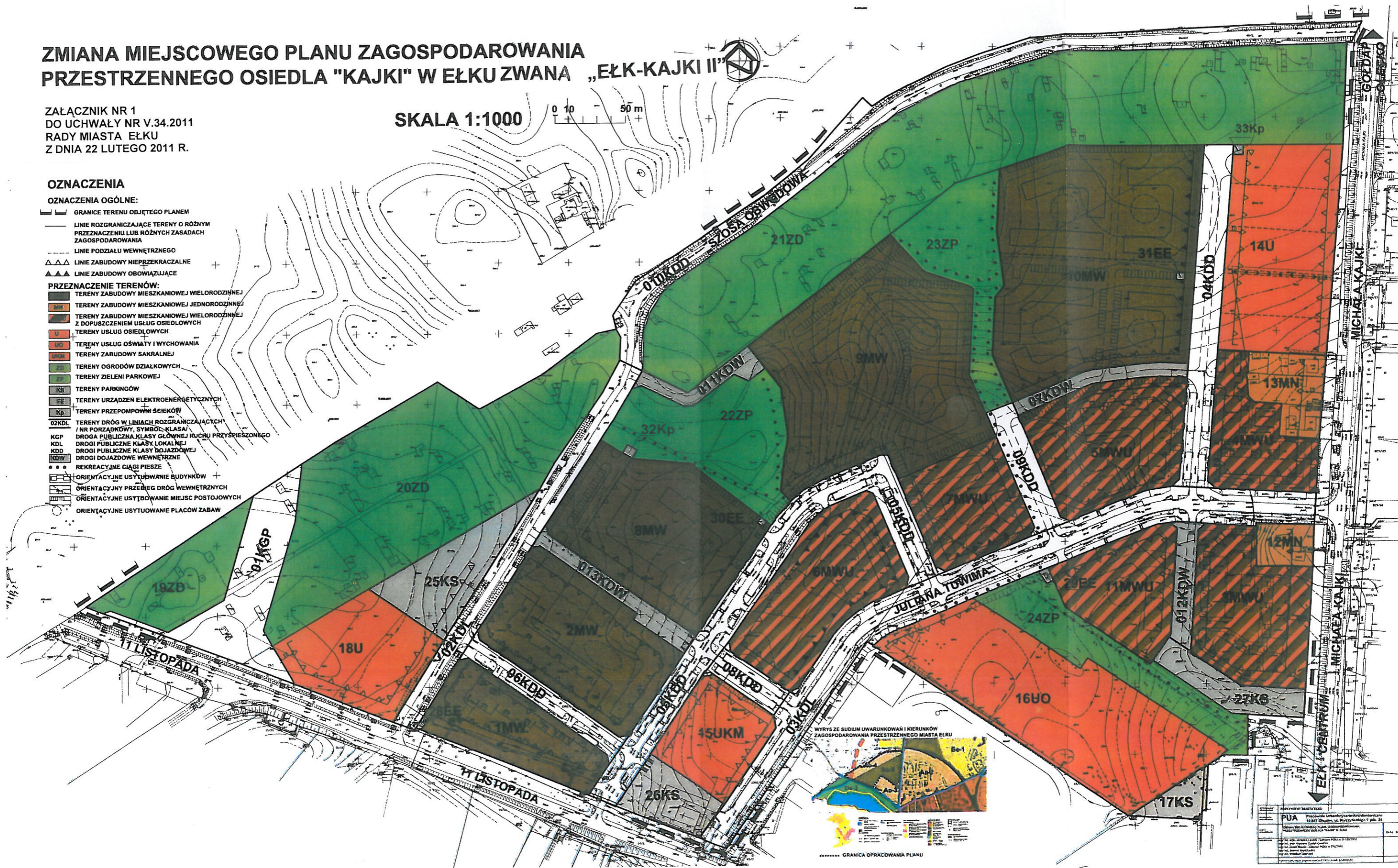
OZNACZENIA

OZNACZENIA OGÓLNE:

- GRANICE TERENU OBJĘTEGO PLANEM
- LINIE ROZGRANICZAJĄCE TERENY O RÓŻNYM PRZEZNACZENIU LUB RÓŻNYCH ZASADACH ZAGOSPODAROWANIA
- LINIE PODZIAŁU WEWNĘTRZNEGO
- ▲▲▲ LINIE ZABUDOWY NIEPRZEKARCZALNE
- ▲▲▲ LINIE ZABUDOWY OBOWIĄZUJĄCE

PRZEZNACZENIE TERENÓW:

- TERENY ZABUDOWY MIESZKANIOWEJ WIELORODZINNEJ
- TERENY ZABUDOWY MIESZKANIOWEJ JEDNORODZINNEJ
- TERENY ZABUDOWY MIESZKANIOWEJ WIELORODZINNEJ Z DOPUSZCZENIEM USŁUG OSIEDLOWYCH
- TERENY USŁUG OSIEDLOWYCH
- TERENY USŁUG OŚWIATY I WYCHOWANIA
- TERENY ZABUDOWY SAKRALNEJ
- TERENY OGRODÓW DZIAŁKOWYCH
- TERENY ZIELENI PARKOWEJ
- TERENY PARKINGÓW
- TERENY URZĄDZEŃ ELEKTROENERGETYCZNYCH
- TERENY PRZEPOMPOWNI ŚCIEKÓW
- TERENY DRÓG W LINIACH ROZGRANICZAJĄCYCH / NR PORZĄDKÓWY, SYMBOL, KLASA
- DROGA PUBLICZNA KLASY GŁÓWNEJ RUCHU PRZYSPIESZONEGO
- DROGI PUBLICZNE KLASY LOKALNEJ
- DROGI PUBLICZNE KLASY DOJAZDOWEJ
- DROGI DOJAZDOWE WEWNĘTRZNE
- REKREACYJNE CIĄGI PIESZE
- ORIENTACYJNE USYTUOWANIE BUDYNKÓW
- ORIENTACYJNY PRZEBIEG DRÓG WEWNĘTRZNYCH
- ORIENTACYJNE USYTUOWANIE MIEJSC POSTOJOWYCH
- ORIENTACYJNE USYTUOWANIE PŁACÓW ZABAW



PROJEKTANT	
PUA	Pracownia Urbanistyki i Architektury
Adres: ul. Wyszyńskiego 7, 15-001 Elko	
Data: 2011	