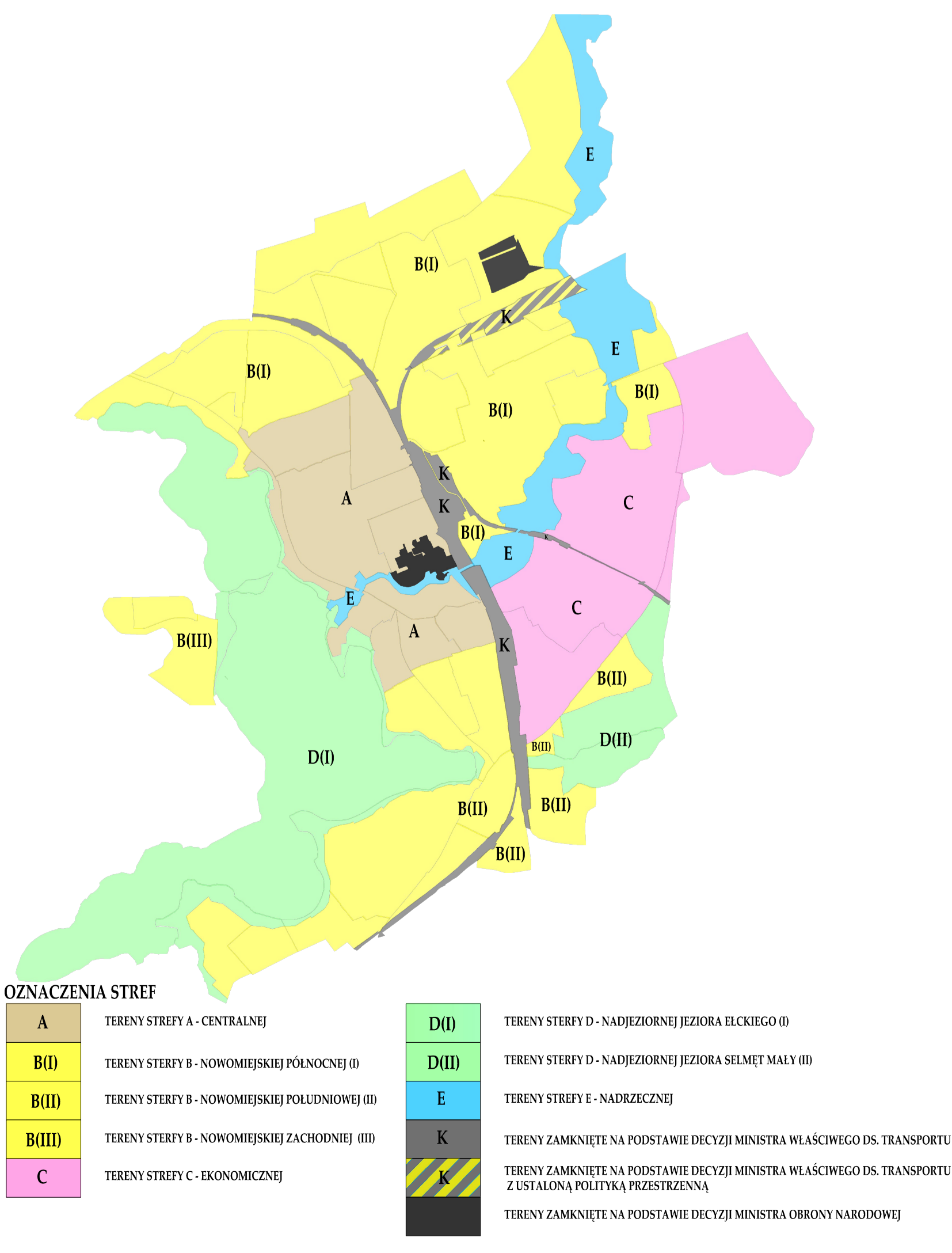
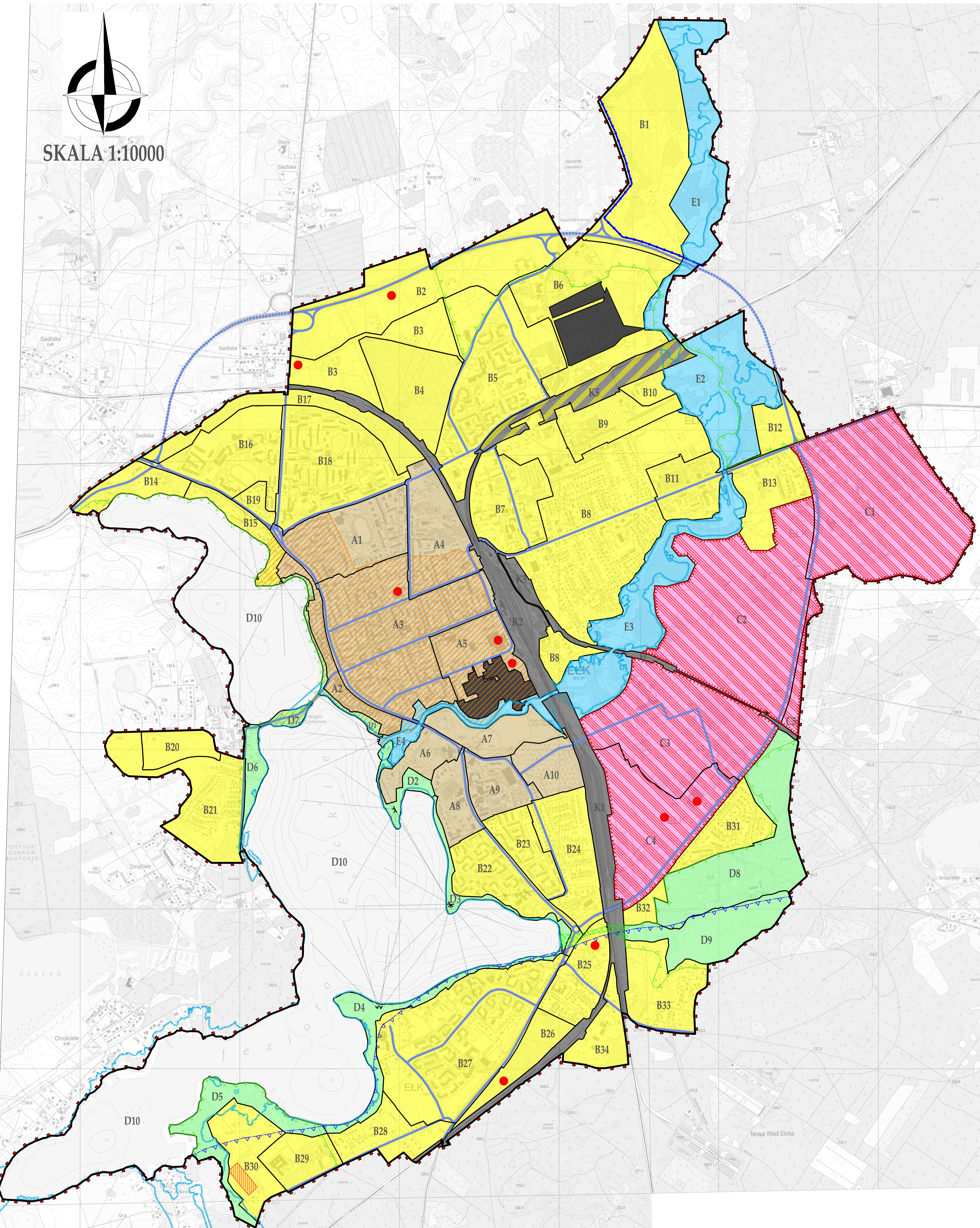




POLITYKA PRZESTRZENNA



LEGENDA:

- TERENY STREFY A - CENTRALNEJ
- TERENY STREFY B - NOWOMIEJSKIEJ
- TERENY STREFY C - EKONOMICZNEJ
- TERENY STREFY D - NADJEZIORNEJ
- TERENY STREFY E - NADRZECZNEJ
- TERENY ZAMKNIĘTE NA PODSTAWIE DECYZJI MINISTRA WŁAŚCIWEGO DS. TRANSPORTU
- TERENY ZAMKNIĘTE NA PODSTAWIE DECYZJI MINISTRA WŁAŚCIWEGO DS. TRANSPORTU Z USTALONĄ POLITYKĄ PRZESTRZENNĄ
- TERENY ZAMKNIĘTE NA PODSTAWIE DECYZJI MINISTRA OBRONY NARODOWEJ
- OBSZAR STREFY OCHRONY KONSERWATORSKIEJ UKŁADU URBANISTYCZNEGO MIASTA ELKU
- OBSZAR ROZMIESZCZENIA URZĄDZEŃ WYTWARZAJĄCYCH ENERGIĘ Z ODNAWIALNYCH ŹRÓDEŁ ENERGI O MOCY NIEPRZEKRACZAJĄCEJ 100kW
- GRANICA STREFY OCHRONNEJ OBSZARU NA KTÓRYM PRZEWIDUJE SIĘ ROZMIESZCZENIE URZĄDZEŃ WYTWARZAJĄCYCH ENERGIĘ Z ODNAWIALNYCH ŹRÓDEŁ ENERGI O MOCY PRZEKRACZAJĄCEJ 100 kW
- TEREN USTALEŃ SZCZEGÓLNYCH DLA KWARTAŁÓW W ZAKRESIE ILOŚCI KONDYGNACJI
- REZERWA TERENU POD BUDOWĘ KANAŁU ŁĄCZĄCEGO JEZIORA ELCKIE Z JEZIOREM SELMĘT MAŁY

OZNACZENIA INFORMACYJNE:

- UKŁAD KOMUNIKACJI DROGOWEJ
- CZĘŚĆ OBWODNICZY MIASTA ZNAJDUJĄCA SIĘ POZA GRANICAMI ADMINISTRACYJNYMI MIASTA
- ZASIĘG GŁÓWNEGO ZBIORNIKA WÓD PODZIEMNYCH NR 217
- GRANICA STREFY OCHRONNEJ KOMUNALNEGO UJĘCIA WODY PODZIEMNEJ
- GRANICE OBSZARU CHRONIONEGO KRAJOBRAZU
- GRANICE OBSZARÓW NARAZONYCH NA NIEBEZPIECZYSTWO WYSTĄPIENIA POWODZI
- GRANICE ADMINISTRACYJNE MIASTA
- LOKALIZACJA OBIEKTÓW HANDLOWYCH O POWIERZCHNI SPRZEDAŻY POWYŻEJ 2000 m²
- OSIE WIDOKOWE

- OZNACZENIA STREF**
- A TERENY STREFY A - CENTRALNEJ
 - B(I) TERENY STREFY B - NOWOMIEJSKIEJ POŁOŻONEJ
 - B(II) TERENY STREFY B - NOWOMIEJSKIEJ POŁOŻONEJ
 - B(III) TERENY STREFY B - NOWOMIEJSKIEJ ZACHODNIEJ
 - C TERENY STREFY C - EKONOMICZNEJ
 - D(I) TERENY STREFY D - NADJEZIORNEJ BRZDZA ELCKIEGO
 - D(II) TERENY STREFY D - NADJEZIORNEJ BRZDZA SELMĘT MAŁY
 - E TERENY STREFY E - NADRZECZNEJ
 - K TERENY ZAMKNIĘTE NA PODSTAWIE DECYZJI MINISTRA WŁAŚCIWEGO DS. TRANSPORTU
 - TERENY ZAMKNIĘTE NA PODSTAWIE DECYZJI MINISTRA WŁAŚCIWEGO DS. TRANSPORTU Z USTALONĄ POLITYKĄ PRZESTRZENNĄ
 - TERENY ZAMKNIĘTE NA PODSTAWIE DECYZJI MINISTRA OBRONY NARODOWEJ