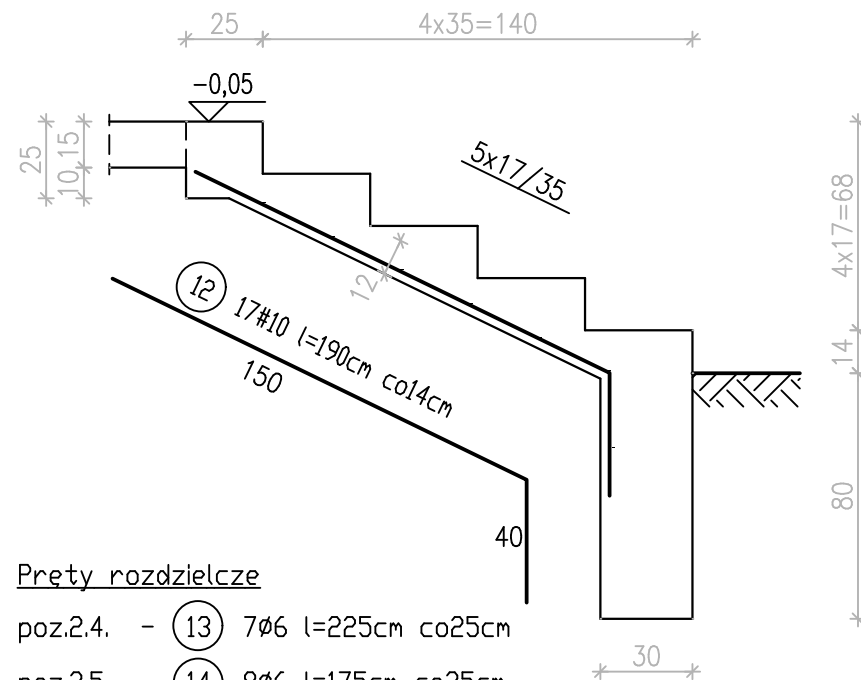
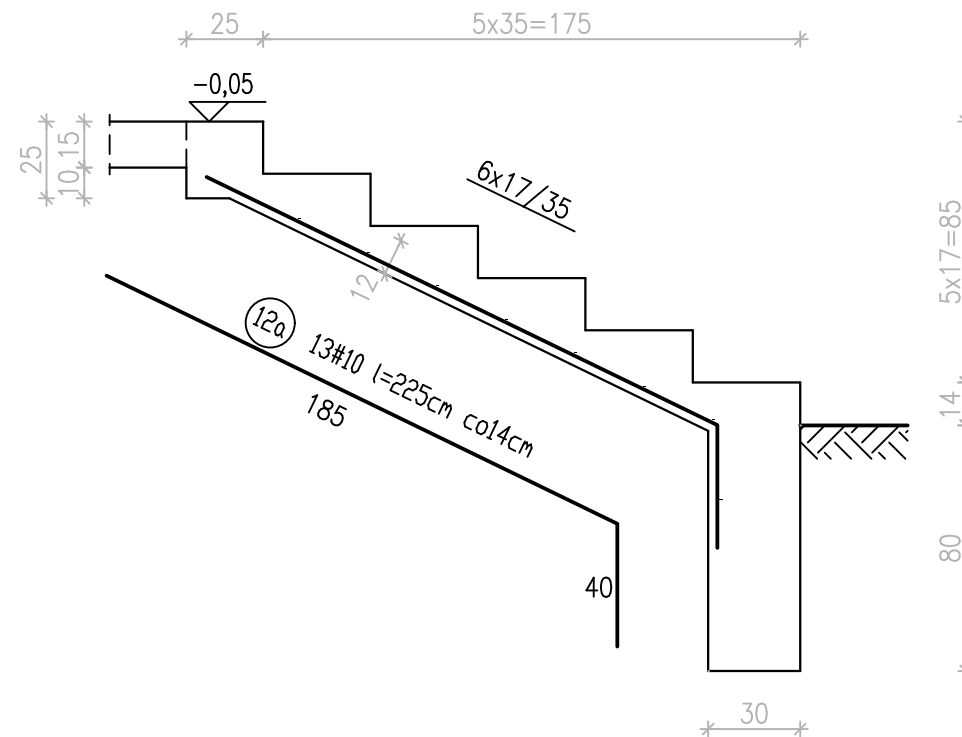


poz.2.4.



poz.2.5.

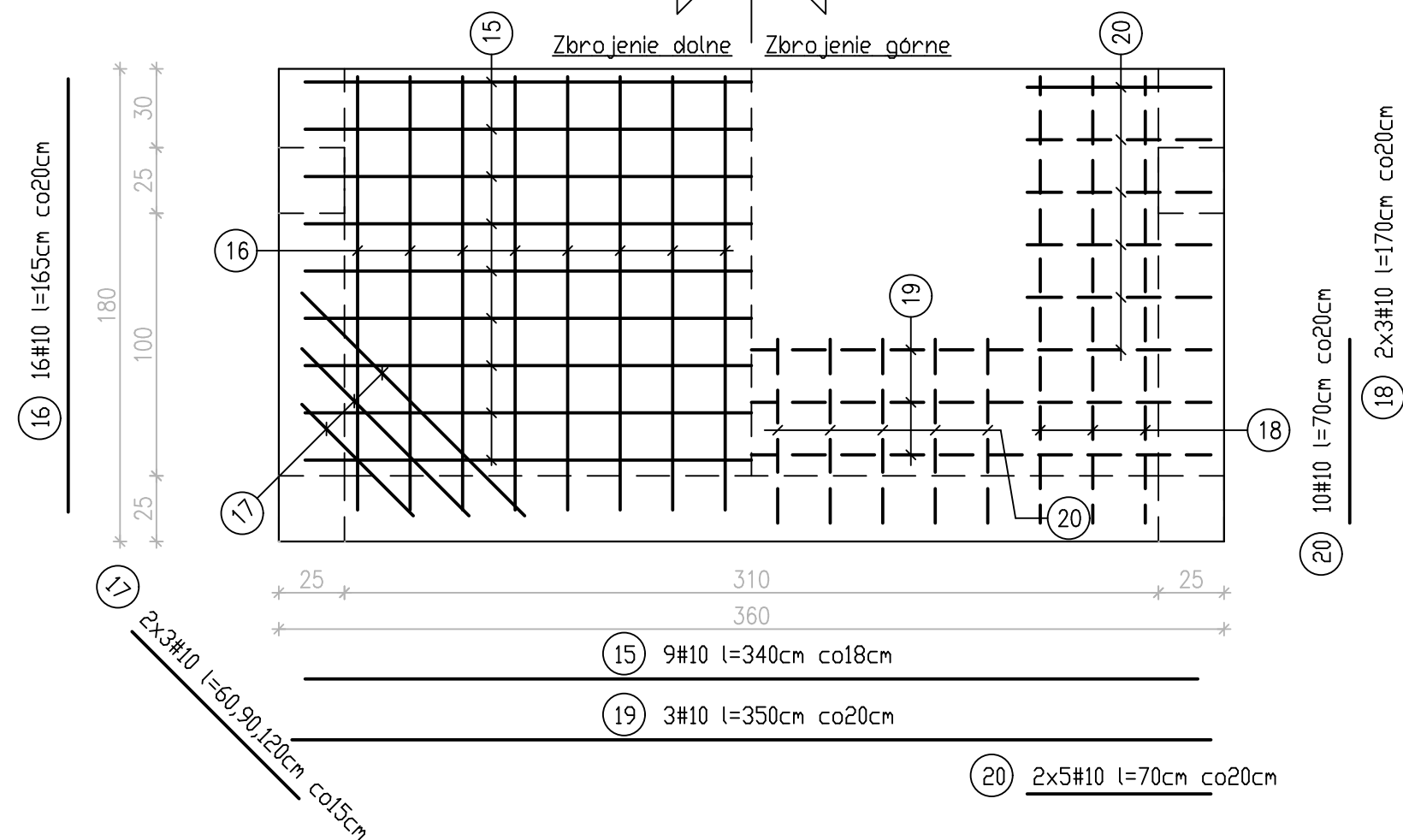
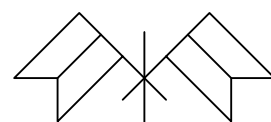


Pręty rozdzielcze

poz.2.4. - 13 7#6 l=225cm co25cm

poz.2.5. - 14 8#6 l=175cm co25cm

poz.2.6.



BETON B20 (C16/20)
STAL:
A-I (St3S-ø)
A-III (34GS-#)

PLANER s.c.	PRACOWNIA PROJEKTOWA
OBIEKT:	19-300 Etł ul. Mickiewicza 15 tel./fax(087)6109807
ADRES:	BUDYNEK ADMINISTRACYJNO-BIUROWY
KONSTRUKCJA	Etł ul. Piłsudskiego 2 działka nr 204
AUTOR:	POZ.2.4. - 2.6. 1:25
SPRAWDZAJĄCY:	mgr inż. Wiesław Bulkowski
RYS. K/4	WAM/0132/P00K/04
	inż. Augustyn Łotowski
	SUW 84/81
	DATA: 15 LIPEC 2008 ROK