



MIEJSCOWY PLAN ZAGOSPODAROWANIA PRZESTRZENNEGO, ZWANY "JEZIORO EŁCKIE"



SKALA 1:2000

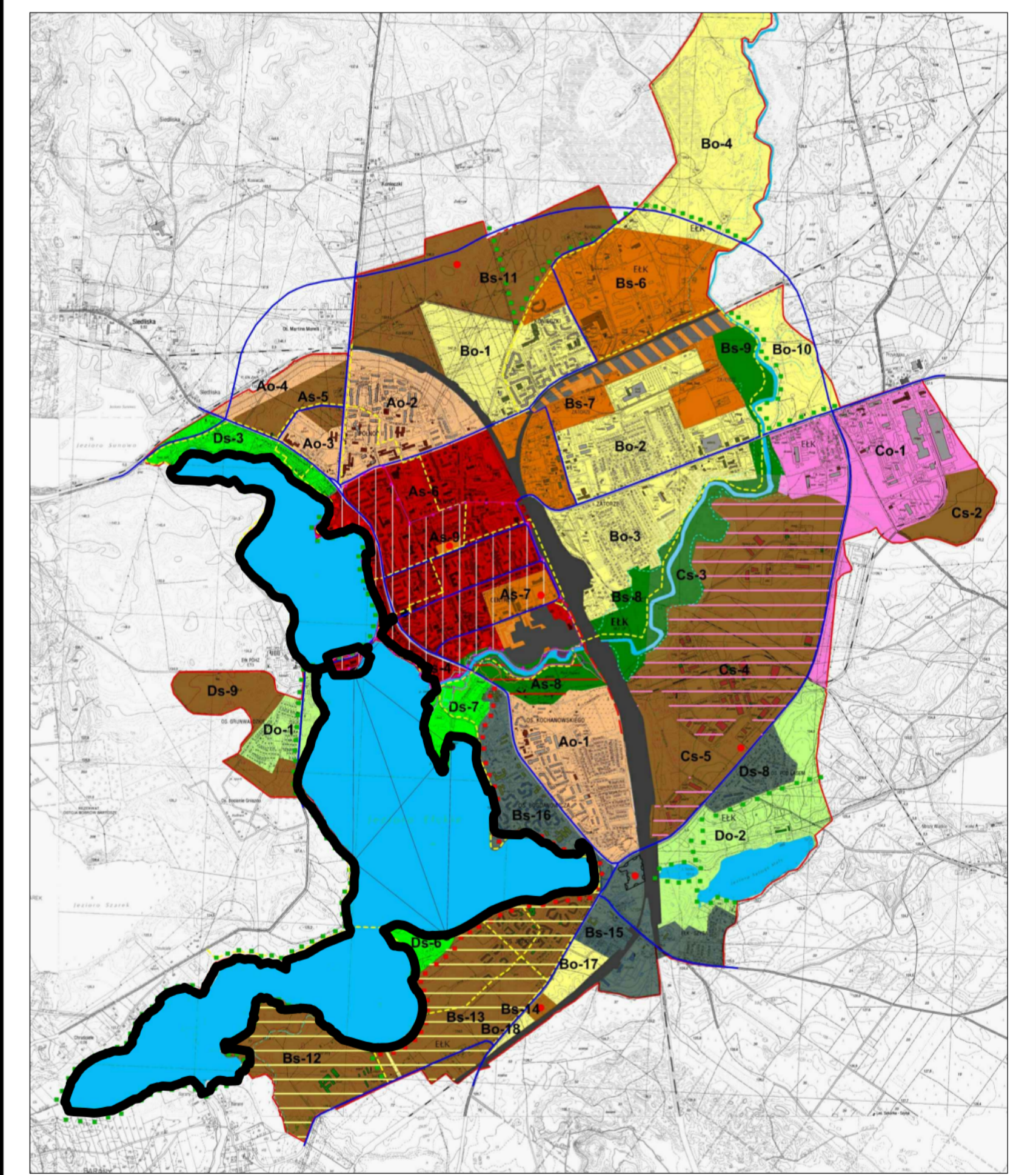
**OZNACZENIA TERENÓW I ICH PRZEZNACZENIE:**

|         |  |
|---------|--|
| WS      | TERENY WÓD POWIERZCHNIOWYCH ŚRODLADOWYCH   |
| WSP     | TERENY WÓD POWIERZCHNIOWYCH ŚRODLADOWYCH Z DOPUSZCZENIEM LOKALIZACJI URZĄDZEŃ WODNYCH TAKICH JAK: JAK NP, PRZYKŁY, KLASKI, MARNY I CZ. KŁYPY |
| WSA, US | TERENY WÓD POWIERZCHNIOWYCH ŚRODLADOWYCH ORAZ USŁUG SPORTU I REKREACJI   |
| US, UT  | TERENY WÓD POWIERZCHNIOWYCH ŚRODLADOWYCH ORAZ USŁUG TURYSTYCZNYCH  |
| UT      | TERENY USŁUG TURYSTYCZNYCH   |
| US      | TERENY USŁUG SPORTU I REKREACJI  |
| ZP      | TERENY ZIELENI URZĄDZONY   |
| K       | TERENY INFRASTRUKTURY TECHNICZNEJ - PRZEPOMPOWNA ŚCIEKÓW SANITARNYCH   |
| KPJ     | TERENY CIĄGI PIESZO-BIŻYNGO  |
| KDD     | TERENY DRÓG PUBLICZNYCH KLASY DOJAZDOWEJ   |
| KDZ     | TERENY DRÓG PUBLICZNYCH KLASY ZBIORCZEJ  |

**OZNACZENIA INFORMACYJNE**

|  |   |
|--|---|
|  | PUNKTY I OSIE WIDOKOWE  |
|  | OBZAR SZCZEGÓLNEGO ZAGROZENA POWODZENIOWEGO                       |
|  | ORIENTACYJNA LOKALIZACJA MOSTU ŁĄCZĄCEGO BRZEZIA JEZIORA EŁCKIEGO |
|  | GRANICE OBRZARU CHRONIENIOWEGO KRAJOBRAZU POBRZEŻA EŁCKIEGO       |

WYRYS ZE STUDIUM UWARUNKOWAŃ I KIERUNKÓW ZAGOSPODAROWANIA PRZESTRZENNEGO MIASTA EŁKU - POLITYKA PRZESTRZENNA



**LEGENDA:**

| GRANICE ADMINISTRACYJNE             | POLITYKA TRANSPORTOWA    | POLITYKA ZAGOSPODAROWANIA PRZESTRZENNEGO | WYKAZANIE SIECIOWE | POLITYKA PLANISTYCZNA         |
|-------------------------------------|--------------------------|--|--------------------|-------------------------------|
| granice administracyjne miast       | linia kolejowa           | obszar zabudowy mieszkaniowej            | linia energetyczna | obszar zabudowy mieszkaniowej |
| granice administracyjne powiatu     | linia drogi              | obszar zabudowy usługowej                | linia wodociągowa  | obszar zabudowy usługowej     |
| granice administracyjne województwa | linia drogi ekspresowej  | obszar zabudowy przemysłowej             | linia gazowa       | obszar zabudowy przemysłowej  |
| granice administracyjne państwa     | linia drogi krajowej     | obszar zabudowy rekreacyjnej             | linia ciepłownicza | obszar zabudowy rekreacyjnej  |
| granice administracyjne powiatu     | linia drogi wojewódzkiej | obszar zabudowy sportowej                | linia wodociągowa  | obszar zabudowy sportowej     |
| granice administracyjne województwa | linia drogi powiatowej   | obszar zabudowy kulturalnej              | linia gazowa       | obszar zabudowy kulturalnej   |
| granice administracyjne państwa     | linia drogi gminnej      | obszar zabudowy społecznej               | linia ciepłownicza | obszar zabudowy społecznej    |
| granice administracyjne powiatu     | linia drogi lokalnej     | obszar zabudowy publicznej               | linia wodociągowa  | obszar zabudowy publicznej    |
| granice administracyjne województwa | linia drogi powiatowej   | obszar zabudowy mieszkaniowej            | linia gazowa       | obszar zabudowy mieszkaniowej |
| granice administracyjne państwa     | linia drogi wojewódzkiej | obszar zabudowy usługowej                | linia ciepłownicza | obszar zabudowy usługowej     |
| granice administracyjne powiatu     | linia drogi krajowej     | obszar zabudowy przemysłowej             | linia wodociągowa  | obszar zabudowy przemysłowej  |
| granice administracyjne województwa | linia drogi ekspresowej  | obszar zabudowy rekreacyjnej             | linia gazowa       | obszar zabudowy rekreacyjnej  |
| granice administracyjne państwa     | linia drogi wojewódzkiej | obszar zabudowy sportowej                | linia wodociągowa  | obszar zabudowy sportowej     |
| granice administracyjne powiatu     | linia drogi powiatowej   | obszar zabudowy kulturalnej              | linia gazowa       | obszar zabudowy kulturalnej   |
| granice administracyjne województwa | linia drogi lokalnej     | obszar zabudowy społecznej               | linia ciepłownicza | obszar zabudowy społecznej    |
| granice administracyjne państwa     | linia drogi gminnej      | obszar zabudowy publicznej               | linia wodociągowa  | obszar zabudowy publicznej    |

Starostwo Powiatowe w Elku  
Starosta Elki  
Inspektor  
Główny Geodeta

13 WS