

GMINNY PROGRAM REWITALIZACJI MIASTA EŁKU 2030

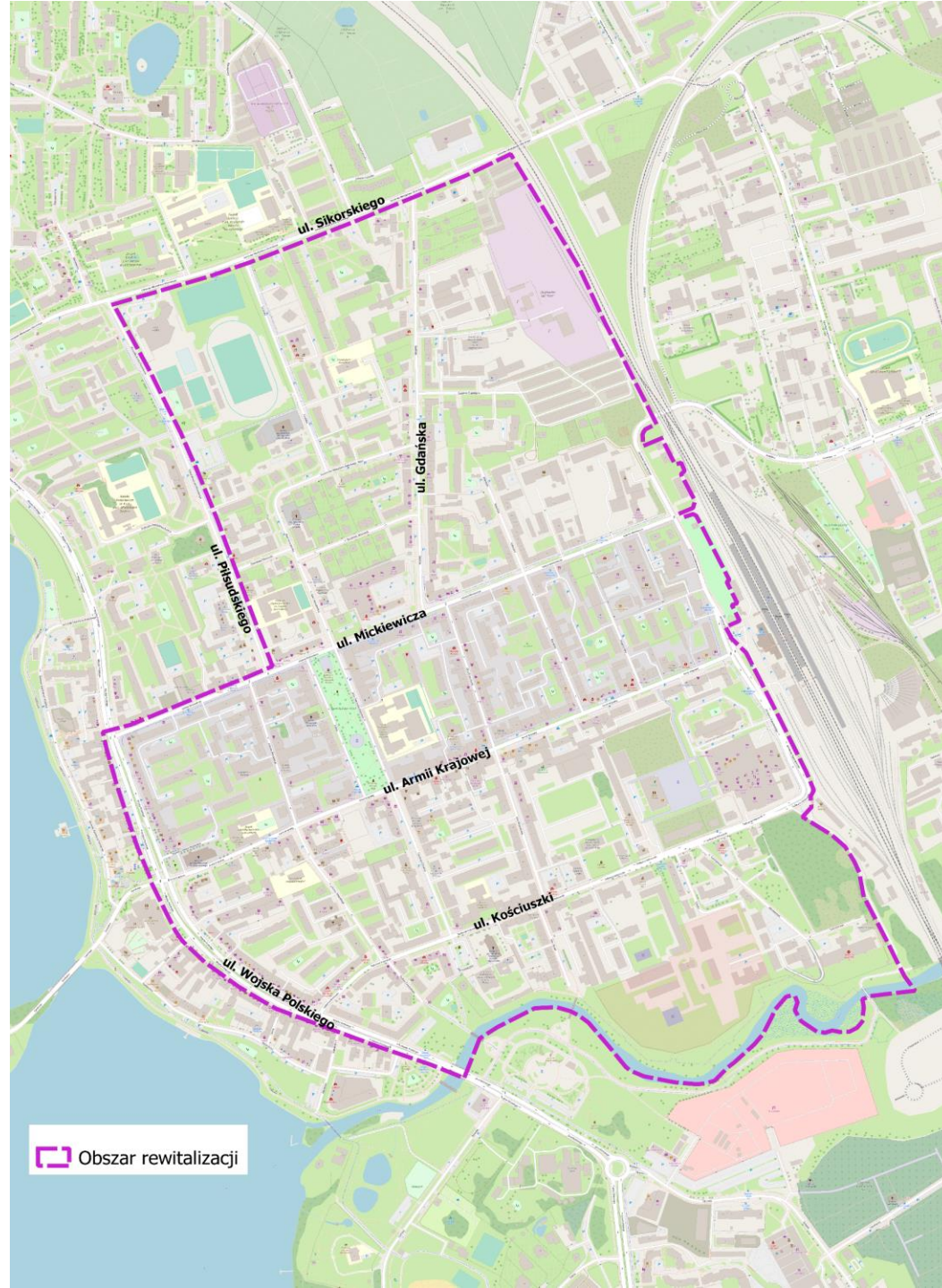
MATERIAŁ INFORMACYJNY



Obszar rewitalizacji Ełku został wyznaczony uchwałą nr XLIV.445.2022 Rady Miasta Ełku z dnia 22 czerwca 2022 r.

Granice obszaru rewitalizacji Ełku opierają się na czytelnym układzie przestrzennym, wyznaczonym przez:

- od południa – rzekę Ełk;
- od północy – ulicę Generała Władysława Sikorskiego;
- od wschodu – linię kolejową i ulicę Jarosława Dąbrowskiego;
- od zachodu – ulice Wojska Polskiego, Adama Mickiewicza i Marszałka Józefa Piłsudskiego.



CZYM JEST GMINNY PROGRAM REWITALIZACJI?

Rewitalizacja stanowi proces wyprowadzania ze stanu kryzysowego obszarów zdegradowanych, prowadzony w sposób kompleksowy, poprzez zintegrowane działania na rzecz lokalnej społeczności, przestrzeni i gospodarki, skoncentrowane terytorialnie, prowadzone przez interesariuszy rewitalizacji na podstawie gminnego programu rewitalizacji.

art. 2 ust. 1 ustawy z dnia 9 października 2015 r. o rewitalizacji

Gminny Program Rewitalizacji jest dokumentem strategicznym określającym kierunki i działania na rzecz odnowy centrum Ełku poprzez podjęcie kompleksowych działań na tym obszarze, przy współudziale lokalnej społeczności.



ELEMENTY GMINNEGO PROGRAMU REWITALIZACJI MIASTA EŁKU 2030

- Szczegółowa diagnoza obszaru rewitalizacji
- Wizja i cele rewitalizacji
- Planowane przedsięwzięcia rewitalizacyjne
- Opis mechanizmów integrowania działań oraz przedsięwzięć rewitalizacyjnych
- Opis powiązań programu z dokumentami strategicznymi Miasta Ełku
- Szacunkowe ramy finansowe
- Zarządzanie realizacją programu
- System monitorowania i oceny
- Określenie niezbędnych zmian w uchwałach dotyczących zasobu mieszkaniowego
- Komitet Rewitalizacji
- Specjalna Strefa Rewitalizacji
- Sposób realizacji programu w zakresie planowania i zagospodarowania przestrzennego
- Opis procesu partycypacji społecznej i partnerstwa
- Mapa prezentująca podstawowe kierunki zmian funkcjonalno-przestrzennych obszaru rewitalizacji



DIAGNOZA

Wyzwania

- znaczny udział ludności w wieku senioralnym
- natężenie negatywnych zjawisk społecznych: bezrobocie, długotrwała lub ciężka choroba, ubóstwo, niepełnosprawność, problemy w rodzinach, bierność społeczna, niszczenie mienia
- znaczny stopień urbanizacji - wysoka gęstość zaludnienia, deficyt terenów zielonych, trudności komunikacyjne
- zły stan techniczny i standard wyposażenia budynków i mieszkań

Potencjały

- doświadczone służby, podmioty oraz organizacje działające w obszarze wsparcia socjalnego i kształtowania oferty aktywności społecznej (kultury, sportu i rekreacji itp.)
- wysoki poziom przedsiębiorczości i aktywności gospodarczej
- koncentracja usług rynkowych, społecznych i publicznych
- potencjał otoczenia wynikający z sąsiedztwa z terenami nad Jeziorem Ełckim oraz lokalizacji nadrzędnej funkcji komunikacyjnej
- zmodernizowane budynki i przestrzenie publiczne

CELE I KIERUNKI DZIAŁAŃ

Cel 1. Poprawa jakości środowiska

Kierunki działań:

- Zwiększenie bioróżnorodności oraz odporności przestrzeni na negatywne zjawiska klimatyczne poprzez rozwój błękitno-zielonej infrastruktury
- Budowanie więzi mieszkańców z systemem przyrodniczym
- Wspieranie rozwoju komunikacji publicznej
- Inwestycje wpływające na bezpieczeństwo i uspokojenie ruchu drogowego

Cel 2. Aktywizacja oraz integracja społeczna

Kierunki działań:

- Rozwój usług społecznych wspierających osoby i rodziny w kryzysie
- Integracja i zwiększenie aktywności społeczności lokalnych

Cel 3. Poprawa warunków zamieszkania i stanu technicznego budynków

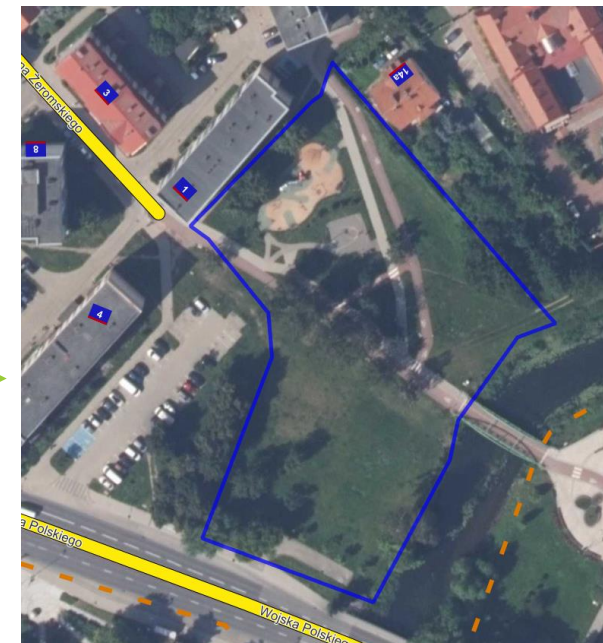
Kierunki działań:

- Poprawa estetyki i stanu technicznego budynków użyteczności publicznej
- Poprawa estetyki i stanu technicznego budynków mieszkalnych i usługowych
- Kontynuacja modernizacji podwórek

PLANOWANE DZIAŁANIA

Cel 1. Poprawa jakości środowiska

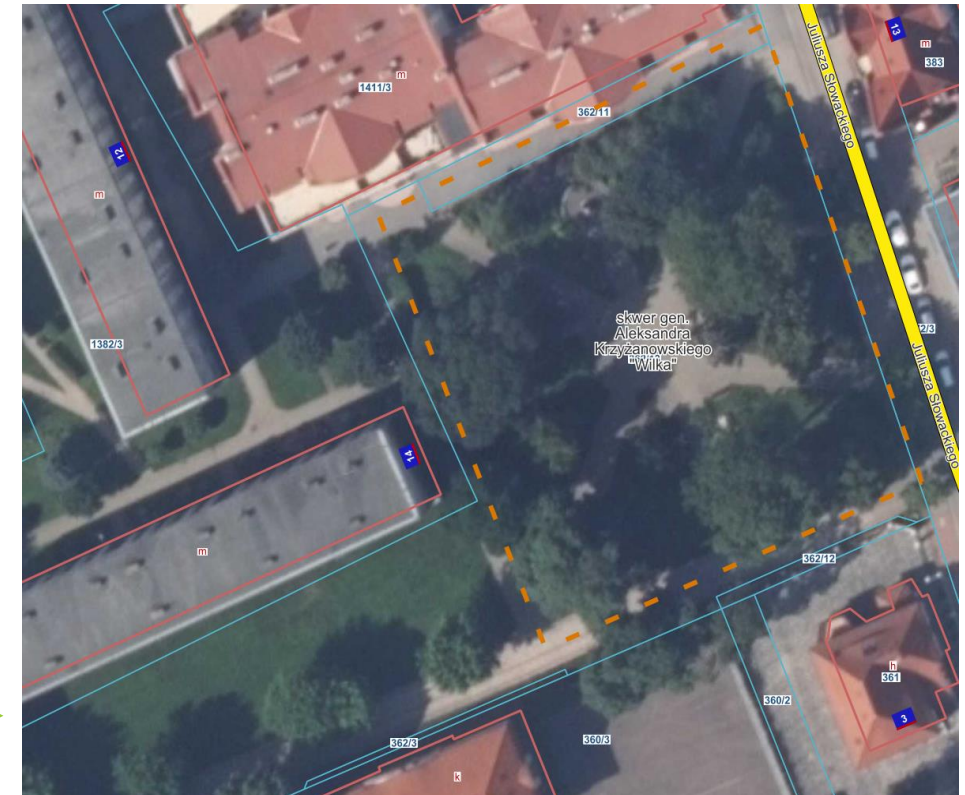
Nazwa przedsięwzięcia rewitalizacyjnego (rozdział nr 4)	Lokalizacja
<p>Utworzenie „zielonej” przestrzeni społecznej na terenie dawnych koszar wojskowych</p> <p>Wykreowanie wielofunkcyjnej przestrzeni z dominującą rolą zieleni. Teren będzie stanowił zieloną enklawę w centrum miasta. Część terenu będzie stanowiła strefa aktywności z miejscami do rekreacji.</p>	<p>Teren znajduje się we wnętrzu kwartału zabudowy dawnych koszar wojskowych, w obrębie ulic Tadeusza Kościuszki, Elizy Orzeszkowej, Armii Krajowej i Placu Miejskiego</p>
<p>Zagospodarowanie terenu wzdłuż rzeki Ełk przy ulicy Żeromskiego</p> <p>Utworzenie przestrzeni o charakterze miejsca odpoczynku i rekreacji, z dominującą rolą zieleni.</p>	<p>Teren znajduje się pomiędzy ulicami Wojska Polskiego i S. Żeromskiego, graniczy z rzeką Ełk</p>



PLANOWANE DZIAŁANIA

Cel 1. Poprawa jakości środowiska

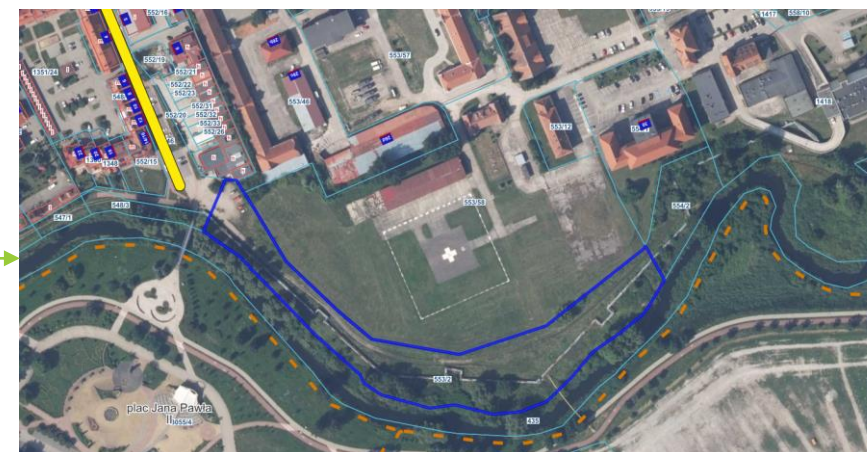
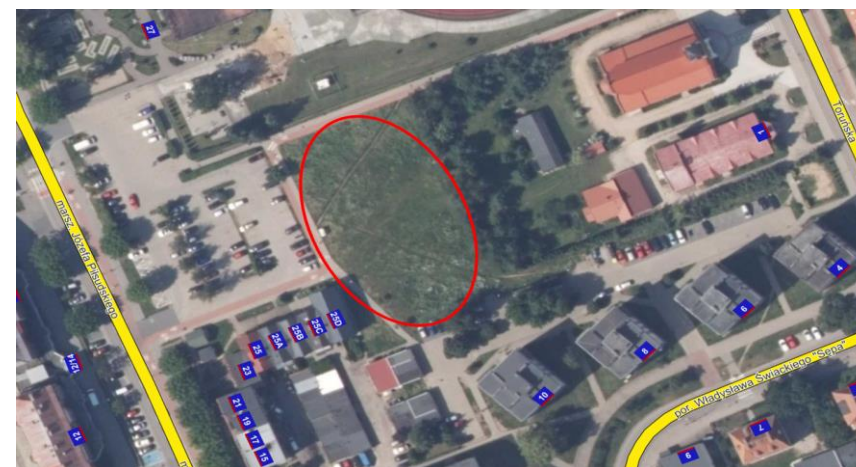
Nazwa przedsięwzięcia rewitalizacyjnego (rozdział nr 4)	Lokalizacja
<p>Modernizacja parku znajdującego się na terenie 1 Wojskowego Szpitala Klinicznego z Polikliniką SPZOZ w Lublinie Filia w Ełku</p> <p>Utworzenie miejsca do spotkań oraz aktywnego spędzania wolnego czasu dla pacjentów szpitala, osób odwiedzających i lokalnej społeczności.</p>	<p>Teren przy 1 Wojskowym Szpitalu Klinicznym z Polikliniką SPZOZ w Lublinie Filia w Ełku, ul. Tadeusza Kościuszki 30</p>
<p>Zagospodarowanie skweru im. Gen. Aleksandra Krzyżanowskiego „Wilka” przy ul. Słowackiego</p> <p>Zagospodarowanie terenu zakłada powstanie wielofunkcyjnej przestrzeni z następującymi strefami: przyrodniczą, relaksu, rekreacji, reprezentacyjną.</p>	<p>Skwer im. gen. Aleksandra Krzyżanowskiego „Wilka” przy ul. J. Słowackiego (przy dawnym kinie Polonia)</p>



PLANOWANE DZIAŁANIA

Cel 1. Poprawa jakości środowiska

Nazwa przedsięwzięcia rewitalizacyjnego (rozdział nr 4)	Lokalizacja
Poprawa społecznych i środowiskowych funkcji Placu Miejskiego	Plac Miejski przy centrum handlowym Brama Mazur
Utworzenie skweru z tężnią solankową przy ul. Marszałka Józefa Piłsudskiego	teren w pobliżu ulicy Marszałka Józefa Piłsudskiego 25D oraz parkingu przy stadionie miejskim
Strefa aktywności nad rzeką Elk	Teren nad rzeką Elk od ul. Stary Rynek do szpitala



PLANOWANE DZIAŁANIA

Cel 1. Poprawa jakości środowiska – pozostałe działania:

- Zagospodarowanie zielenią i małą architekturą fragmentu chodnika wzdłuż ul. Wojska Polskiego 34
- Zielone przystanki autobusowe (na ulicach J. Dąbrowskiego, Gdańskiej, T. Kościuszki, A. Mickiewicza)
- Zielone dotacje na rewitalizację (dotacje miejskie na dofinansowanie inicjatyw służących zazielenieniu przestrzeni obszaru rewitalizacji Ełku)
- Warsztaty zakładania rabat siedliskowych
- Rozwój sieci dróg rowerowych (Ulice F. Chopina i Toruńska, kładka pieszo-rowerowa nad rzeką Ełk przy ul. Stary Rynek)
- Przebudowa ulic obszaru rewitalizacji na potrzeby zrównoważonej mobilności miejskiej (Ulice J. H. Małeckich, 3 Maja, J. Słowackiego)

PLANOWANE DZIAŁANIA

CEL 2. AKTYWIZACJA ORAZ INTEGRACJA SPOŁECZNA

KIERUNEK DZIAŁANIA: ROZWÓJ USŁUG SPOŁECZNYCH WSPIERAJĄCYCH OSOBY I RODZINY W KRYZYSIE

Nazwa przedsięwzięcia rewitalizacyjnego (rozdział nr 4)	Realizator
STAJNIA – aktywna integracja	MOPS, ECRS „STAJNIA”
BEZPIECZNIE I SKUTECZNIE	MOPS
WSPARCIE – rozwój usług społecznych	MOPS
Centrum Młodego Człowieka	Human „Lex” Instytut
Wspieranie osób bezrobotnych oraz innych niepozostających w zatrudnieniu	MOPS (we współpracy z PUP, centrami integracji społecznej, ECRS STAJNIA)

PLANOWANE DZIAŁANIA

CEL 2. AKTYWIZACJA ORAZ INTEGRACJA SPOŁECZNA

KIERUNEK DZIAŁANIA: INTEGRACJA I ZWIĘKSZENIE AKTYWNOŚCI SPOŁECZNOŚCI LOKALNYCH

Nazwa przedsięwzięcia rewitalizacyjnego (rozdział nr 4)	Realizator
Dom Sąsiedzki	Fundacja Innowacja
Nowe perspektywy	Gmina Miasto Ełk
To jest moje miejsce bo kocham to miejsce	Human „Lex” Instytut
Ring kultury	Ełckie Centrum Kultury
Źródła	Miejska Biblioteka Publiczna
Multiteka	Miejska Biblioteka Publiczna
Przebudowa i modernizacja Miejskiej Biblioteki Publicznej im. Zofii Nasierowskiej w Ełku	Miejska Biblioteka Publiczna
Przestrzeń otwarta „Spotkajmy się”	MOPS, ECRS „STAJNIA”



PLANOWANE DZIAŁANIA

CEL 3. POPRAWA WARUNKÓW ZAMIESZKANIA I STANU TECHNICZNEGO BUDYNKÓW

Nazwa przedsięwzięcia rewitalizacyjnego (rozdział nr 4)	Lokalizacja
Poprawa efektywności energetycznej budynków publicznych Gminy Miasta Elk	<ul style="list-style-type: none">- Miejski Ośrodek Sportu i Rekreacji w Elku - Park Wodny, ul. Marszałka Józefa Piłsudskiego 29- Szkoła Podstawowa nr 2 ul. Jana i Hieronima Małeckich 1- Miejskie Przedszkole Perełka ul. Armii Krajowej 4- Miejska Biblioteka Publiczna ul. Armii Krajowej 17B- Urząd Miasta/kamienica pozarządowa ul. Jana i Hieronima Małeckich 3

PLANOWANE DZIAŁANIA

CEL 3. POPRAWA WARUNKÓW ZAMIESZKANIA I STANU TECHNICZNEGO BUDYNKÓW

Nazwa przedsięwzięcia rewitalizacyjnego (rozdział nr 4)	Lokalizacja
Zwiększenie efektywności energetycznej budynków mieszkalnych	Ul. S. Moniuszki 4 Ul. Armii Krajowej 6, 8, 13, 37, 38, 38A Ul. F. Chopina 9a, 13, 21 Ul. Gdańska 8, 16, 18, 26-28, 30, 32, 34, 36, 38 Ul. A. Mickiewicza 38, 38A, 37-39, 39A Ul. E. Orzeszkowej 3, 16, 17, 18 Ul. W. Sikorskiego 8 Ul. J. Słowackiego 4 Ul. Wawelska 6, 8 Ul. Wojska Polskiego 10, 24, 38
Remonty mieszkań i budynków w celu podniesienia standardu zamieszkania na obszarze rewitalizacji Ełku	Lokale mieszkalne: ul. A. Mickiewicza 39a/12, Magazynowa 2/1, E. Orzeszkowej 3/8, Wawelska 2/11, Klatki schodowe oraz korytarze wspólne: A. Mickiewicza 28, E. Orzeszkowej 16, 18,22, Wawelska 2, F. Chopina 2

PLANOWANE DZIAŁANIA

CEL 3. POPRAWA WARUNKÓW ZAMIESZKANIA I STANU TECHNICZNEGO BUDYNKÓW

Nazwa przedsięwzięcia rewitalizacyjnego (rozdział nr 4)	Lokalizacja
Renowacja i nadanie nowych funkcji zabytkowej kamienicy przy ul. 3 Maja 11	Ul. 3 maja 11 (przy skrzyżowaniu ulic A. Mickiewicza i 3 Maja)
Modernizacja podwórek na obszarze rewitalizacji Ełku	<ul style="list-style-type: none">• Ul. S. Moniuszki 18 (działki nr 274/4 i 274/5)• Ul. Gdańska 16-24 (działka 774/6)• Ul. Gdańska 27-29 (działka 239/2)• Ul. gen. W. Sikorskiego 8 (działka 1390/7)• Ul. Toruńska 6 -8, Gdańska 15A (działki 1390/11, 1390/5, 245/1, 251, 1390/3)• Ul. Toruńska 2, por. W. Świackiego „Sępa” 2 (działka 254/3, 254/4, 253/7)• Ul. J. Słowackiego 23-25 (działka nr 468/3)

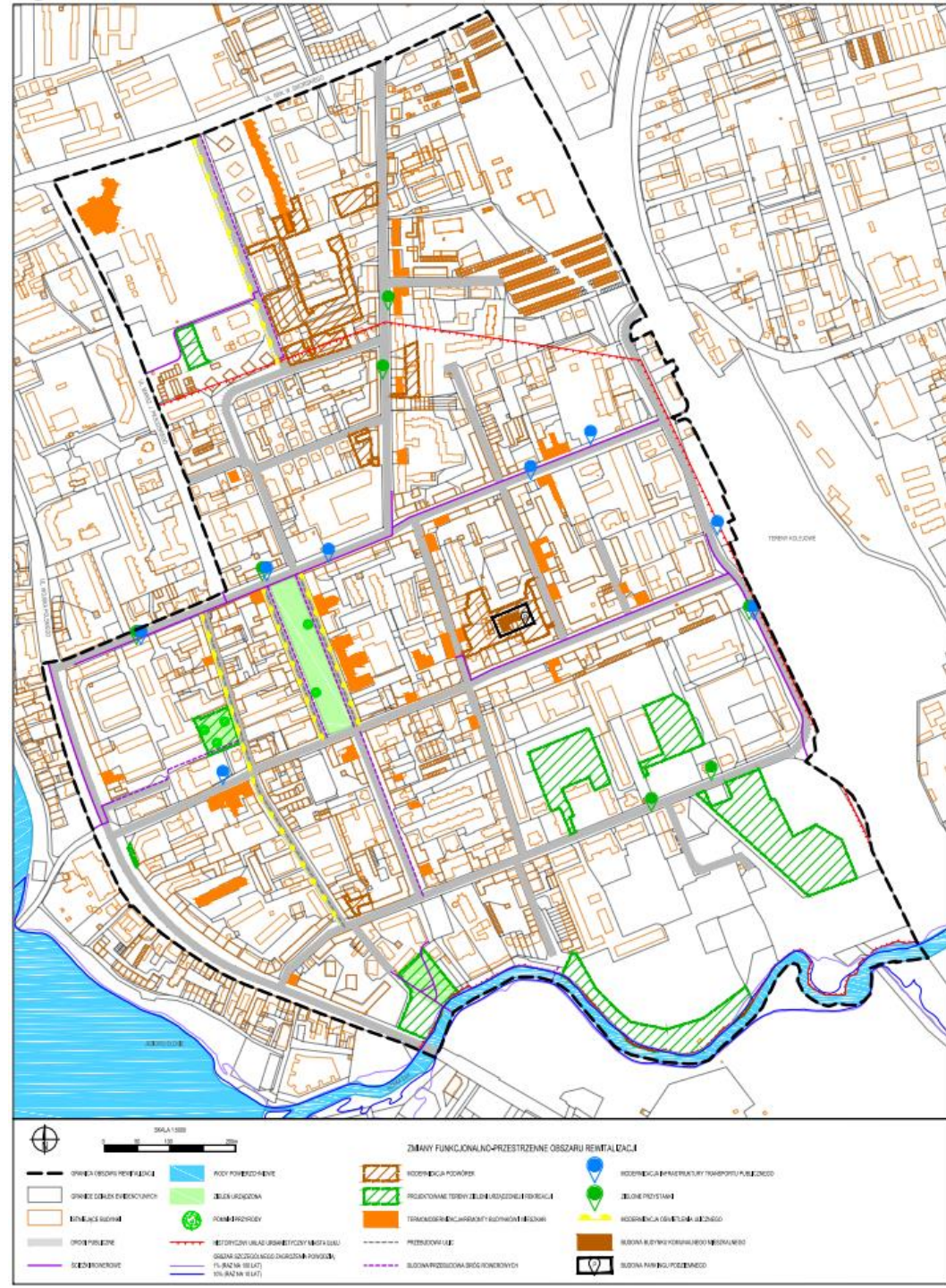
PLANOWANE DZIAŁANIA

CEL 3. POPRAWA WARUNKÓW ZAMIESZKANIA I STANU TECHNICZNEGO BUDYNKÓW

Nazwa przedsięwzięcia rewitalizacyjnego (rozdział nr 4)	Lokalizacja
Budowa budynku komunalnego mieszkalnego wraz z kompleksowym zagospodarowaniem terenu przy ul. Elizy Orzeszkowej	kwartał zabudowy zlokalizowany pomiędzy ulicą Armii Krajowej, E. Orzeszkowej i Wawelskiej



ZMIANY PRZESTRZENNO-FUNKCJONALNE NA OBSZARZE REWITALIZACJI W WYNIKU REALIZACJI ZAPLANOWANYCH DZIAŁAŃ



INNE ELEMENTY PROGRAMU REWITALIZACJI

Opis powiązań GPR z dokumentami strategicznymi gminy

- Studium uwarunkowań i kierunków zagospodarowania przestrzennego miasta Ełku
- Strategia Rozwiązywania Problemów Społecznych Gminy Miasta Ełk na lata 2019 – 2023
- Program Ochrony Środowiska Miasta Ełku na lata 2022-2025

System monitorowania i oceny

- Coroczne zbieranie informacji o realizacji przedsięwzięć rewitalizacyjnych
- postęp całościowej realizacji GPR poprzez analizę wskaźników – co 2 lata (opinia Komitetu Rewitalizacji, przedłożenie Radzie Miasta Ełku)
- Zestawienie wskaźników monitorowania

Zarządzanie realizacją GPR

- Role/zadania Prezydenta Miasta, zespołu ds. rewitalizacji, Wydziału Strategii i Rozwoju UM Ełku, Komitetu Rewitalizacji
- Koszty zarządzania
- Harmonogram realizacji

GPR – SZACUNKOWE RAMY FINANSOWE

196 010 000 zł
(koszt realizacji przedsięwzięć rewitalizacyjnych)

- środki publiczne (budżet miasta, miejskich instytucji kultury, szpitala) – **38 595 000 zł**
- środki prywatne (środki organizacji pozarządowych, wspólnot mieszkaniowych, przedsiębiorstwa) – **15 710 000 zł**
- dofinansowanie z programów krajowych – **29 120 000 zł**
- dofinansowanie z funduszy europejskich – **112 585 000 zł**



Podane kwoty są wartościami szacunkowymi.

Ewentualne zmiany szacunkowych kosztów realizacji przedsięwzięć nie będą skutkować aktualizacją programu.

KONSULTACJE SPOŁECZNE

Termin:
12 października –
13 listopada 2023 r.

Szczegółowe informacje o konsultacjach:

https://bip.elk.warmia.mazury.pl/10041/9531/Konsultacje_spoeczne_projektu_Gminnego_Programu_Rewitalizacji_Miasta_Elku_2030/