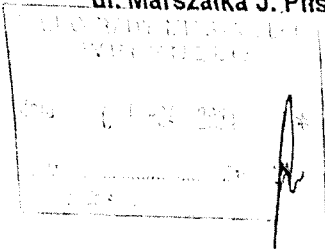


PREZYDENT MIASTA ELKU  
19-300 Elk  
ul. Marszałka J. Piłsudskiego 4



O-RM.0003.24.2021.EL

*Smolecz Paweł*

Odpowiadając na wniesione przez Pana zapytanie dotyczące budowy drogi ekspresowej S61 (Via Baltica), podaję poniższe informacje.

Tereny położone w bezpośrednim sąsiedztwie przebiegu powyższej drogi stanowią własność prywatną, Gminy Elk bądź Skarbu Państwa, miasto Elk nie posiada w tym obszarze żadnych nieruchomości. Należy jednak podkreślić, że budowa drogi ekspresowej S61 stanowi szansę rozwoju nie tylko naszego miasta, ale całego regionu zarówno w zakresie działalności produkcyjnej, handlowej, jak i usługowej. Jest to też ważny element mający wpływ na jakość i bezpieczeństwo komunikacyjne w naszym regionie.

Miasto Elk od wielu lat podejmuje działania mające na celu rozwój gospodarczy obejmujący m.in. innowacyjne przedsięwzięcia. Tworzone są w tym celu korzystne warunki do zakładania i prowadzenia biznesu, poprzez oferowanie atrakcyjnych gruntów inwestycyjnych, a także stosowanie wobec przedsiębiorców ulg podatkowych. W Elku w bliskiej odległości od trasy S61 (ok. 2 – 3 km od projektowanego węzła Elk – Wschód), na gruntach przekazanych przez Gminę Miasto Elk, funkcjonuje Suwalska Specjalna Strefa Ekonomiczna Podstrefa Elk. Tereny te zostały staraniem Strefy uzbrojone i w części ulokowały się na nich firmy produkcyjno – usługowe. W obrębie Suwalskiej Specjalnej Strefy Ekonomicznej znajduje się również Park Naukowo – Technologiczny. Jest to obszar tzw. Miejskiej Strefy Rozwoju, zajmującej teren przeznaczony pod inwestycje o powierzchni 23 ha, z którego przeważająca część staraniem miasta, dzięki pozyskaniu funduszy z Unii Europejskiej, została w pełni wyposażona w urządzenia infrastruktury technicznej. Teren ten objęty jest ustaleniami miejscowego planu zagospodarowania przestrzennego „Elk – Podmiejska”, który przeznaczają go pod strefę produkcyjną i produkcyjno – usługową.

Obecnie prowadzone są rozmowy dotyczące m.in. przekazania Gminie Elk za cenę obniżoną działki położonej w Szeligach Buczkach, stanowiącej własność miasta Elku oznaczonej nr 13 o pow. 2,0300 ha, którą gmina zamierza urządzić, zapewniając tym samym dojazd do terenów położonych w bezpośrednim sąsiedztwie granic administracyjnych miasta, co z pewnością pomoże uruchomić ich potencjał inwestycyjny z chwilą oddania do użytku trasy S61. Rada Miasta Elku na wniosek Prezydenta Miasta Elku podjęła w dniu 24 lutego 2021 r. uchwałę nr XXVII.266.2021 w sprawie wyrażenia zgody na sprzedaż ww. działki na rzecz Gminy Elk za cenę obniżoną w wysokości 1 zł.

*Smolecz Paweł*  
PREZYDENT MIASTA  
*Andrzej Andrukiewicz*  
Tomasz Andrukiewicz

Radny RM Elku

*P. P. Karpienia*

*Zapytanie w sprawie  
zakupienia nieruchomości  
zgodnie z VoS4*

PRZEWODNICZA  
RADY MIASTA ELKU

*Włodzimierz Szelązek*

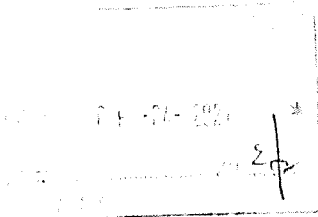
Radny Rady Miasta Elku

Piotr Karpienia

Elk, 31 marca 2021 r.

PREZYDENT  
MIASTA ELKU

O-RM.0003.24.2021



*Radny RM Elku  
P. P. Karpienia*  
*Ziępcanie wraz z wypracowanymi  
wymaganiem, zgodnie z Vosz*  
*07.04.2021*  
PRZEWODNICZĄCY  
RADY MIASTA ELKU  
Włodzisław Szelązek

Elk, 6 kwietnia 2021 r.

Pan  
Piotr Karpienia  
Radny Rady Miasta Elku

*Szanowny Panie,*

Przekazuję uzupełniające informacje dot. zapytania związanego z budową drogi ekspresowej S61 (tzw. Via Baltica).

W październiku 2020 r. Miasto Elk złożyło wniosek o dofinansowanie projektu w ramach Programu Rozwój Lokalny (fundusze norweskie). Jednym z działań projektowych jest „Budowa marki gospodarczej Ośrodka Subregionalnego Elk”.

Miasto Elk i Gmina Elk, tworzące Miejski Obszar Funkcjonalny Elku, pracują nad aktualizacją wspólnej strategii rozwoju. Potencjał obszaru w postaci poprawiającej się dostępności komunikacyjnej, w szczególności drogi ekspresowej S61, znajduje swoje odzwierciedlenie w propozycji celów strategii: Cel strategiczny 1. Wzrost konkurencyjności - Cel szczegółowy 1.1. Stworzenie warunków do inwestycji – Kierunki działań:

- o wyznaczenie, pozyskanie i scalenie nowych terenów inwestycyjnych;
- o rozwój infrastruktury technicznej i teleinformatycznej terenów inwestycyjnych;
- o promocja gospodarcza i inwestycyjna;
- o zapewnienie obsługi inwestorów.

W oparciu o wizję i cele rozwoju obecnie przygotowywane są projekty strategiczne, wśród których przewidziane jest uzbrojenie terenów inwestycyjnych w Elku przy ul. Bema (2 działki miejskie i 1 działka SSSE o łącznej powierzchni ok. 3,7 ha) oraz dużych terenów w Gminie Elk w obrębie miejscowości Szeligi-Buczki i Przykopka. Projekty strategiczne będą przedstawione Zarządowi Województwa Warmińsko-Mazurskiego i stronie rządowej do finansowania z nowej puli środków UE w ramach polityki spójności oraz Krajowego Programu Odbudowy i Zwiększenia Odporności. W obu przypadkach możliwe jest wsparcie uzbrojenia terenów inwestycyjnych oraz tworzenia warunków do obsługi inwestora.

Formy aktywności gospodarczej, które mogą rozwinąć się na obszarze funkcjonalnym Elku w efekcie budowy drogi S61:

- branża logistyczna (przeładunki, magazyny);
- produkcja ukierunkowana m.in. na kraje nadbałtyckie, obsługa inwestorów z krajów nadbałtyckich (ich centra przeładunkowe);
- nowy korytarz transportowy skierowany do portów morskich.

Nowe firmy, które będą chciały rozpocząć/rozwinąć w Elku działalność gospodarczą, mogą liczyć na wsparcie Parku Naukowo-Technologicznego (PNT). PNT jest siedzibą młodych firm

wdrażających innowacje w prowadzonej działalności oraz centrum rozwoju startupów w regionie. Misją Parku jest aktywne wspieranie i tworzenie warunków do rozwoju inicjatyw i projektów opartych o innowacyjne rozwiązania, w tym o współpracę ze środowiskiem naukowym. To również miejsce współpracy, spotkań i wymiany myśli przedstawicieli nauki, przedsiębiorców i samorządowców.

PNT w Ełku tworzą firmy parkowe, laboratorium i zespoły merytoryczne PNT. Jest to przyjazne środowisko do rozwoju innowacyjnego biznesu. PNT oferuje m.in.:

- uczestnictwo w projektach, konkursach, inicjatywach biznesowych;
- inkubację startupów;
- uczestnictwo w projektach B+R dla MŚP;
- networking branżowy;
- warsztaty specjalistyczne;
- nawiązywanie współpracy z kooperantami;
- atrakcyjne i nowoczesne przestrzenie biurowe i hale produkcyjne;
- przestrzeń do spotkań biznesowych, sale szkoleniowe i konferencyjne;
- coworking;
- atrakcyjną lokalizację na terenie SSSE;
- szeroki wachlarz usług laboratorium Badania Żywności i Środowiska Produkcyjnego PNT.

Pomieszczenia biurowe oraz hale produkcyjne dostępne są na warunkach preferencyjnych w ramach Inkubatora Przedsiębiorczości PNT oraz na warunkach komercyjnych. Firma pozostaje pod opieką Inkubatora PNT w Ełku przez 3 lata. W ciągu tych 3 lat inkubowana firma korzysta przede wszystkim z preferencyjnych stawek czynszu:

- I rok inkubacji – 75% zniżki;
- II rok inkubacji – 50% zniżki;
- III rok inkubacji – 20% lub 25%.

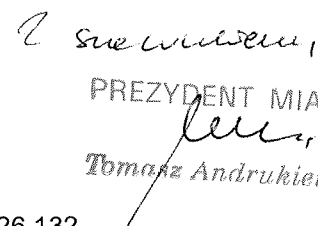
W ramach brandu Ełk 4.0, PNT tworzy networking w ramach którego uczestnicy:

- nawiązują relacje biznesowe;
- tworzą ełcki ekosystem startupowy;
- wymieniają swoje opinie i doświadczenia/badają opinię klienta;
- prezentują swoje pomysły biznesowe i weryfikują je z innymi;
- przygotowują się do pozyskania funduszy na rozwój swojego startupu;
- przyspieszają realizację swoich marzeń i planów biznesowych.

W Urzędzie Miasta Ełku funkcjonuje ponadto Biuro Obsługi Inwestora, które oferuje m.in.:

- wsparcie i doradztwo na każdym etapie inwestycji;
- organizację wizyt lokalizacyjnych na terenach inwestycyjnych;
- pomoc w procedurach administracyjnych i prawnych, występujących w trakcie procesu inwestycyjnego;
- opiekę poinwestycyjną.

Szczegółowe informacje dostępne są na stronie: <http://investin.elk.pl/>

  
PREZYDENT MIASTA  
Tomasz Andrukiewicz