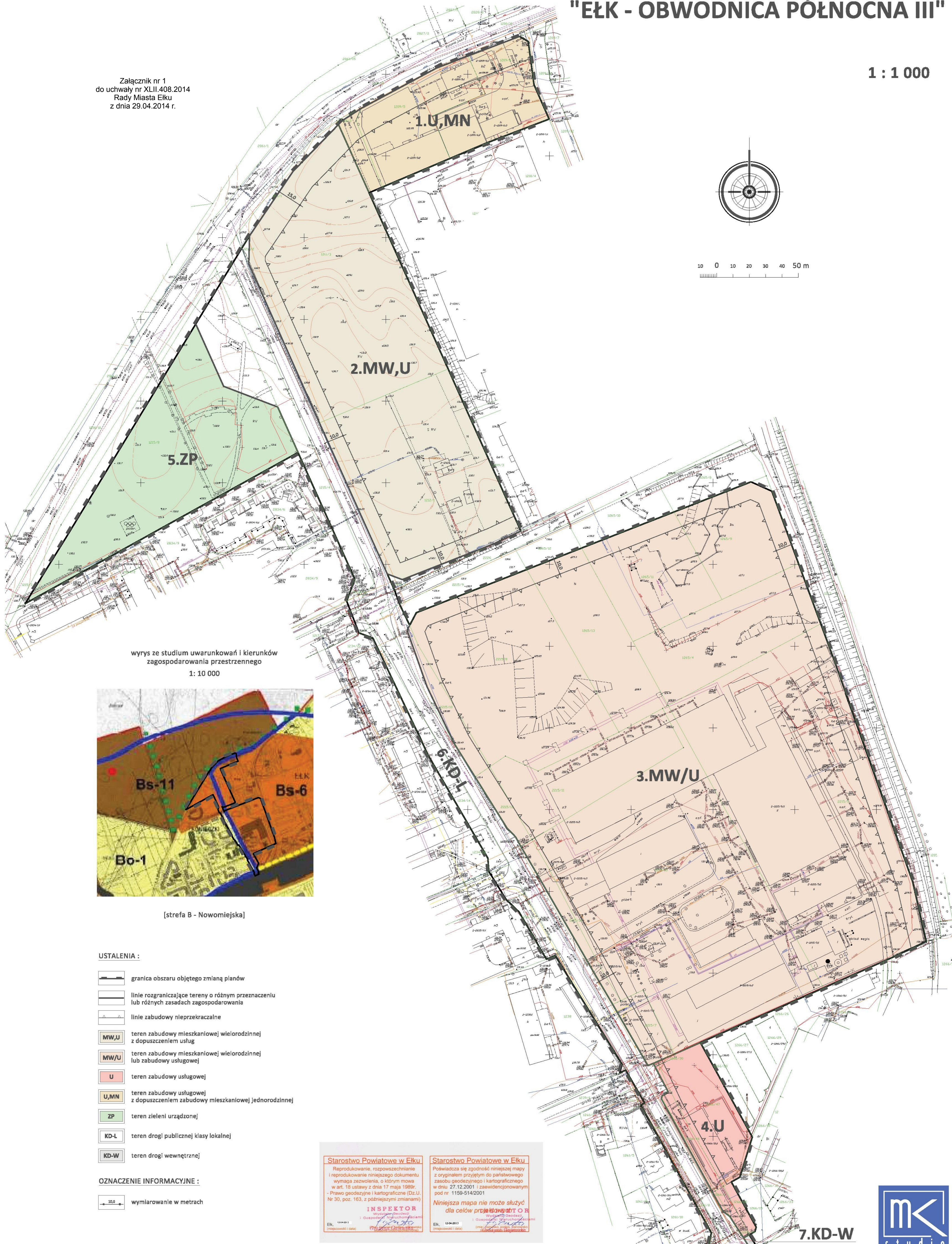


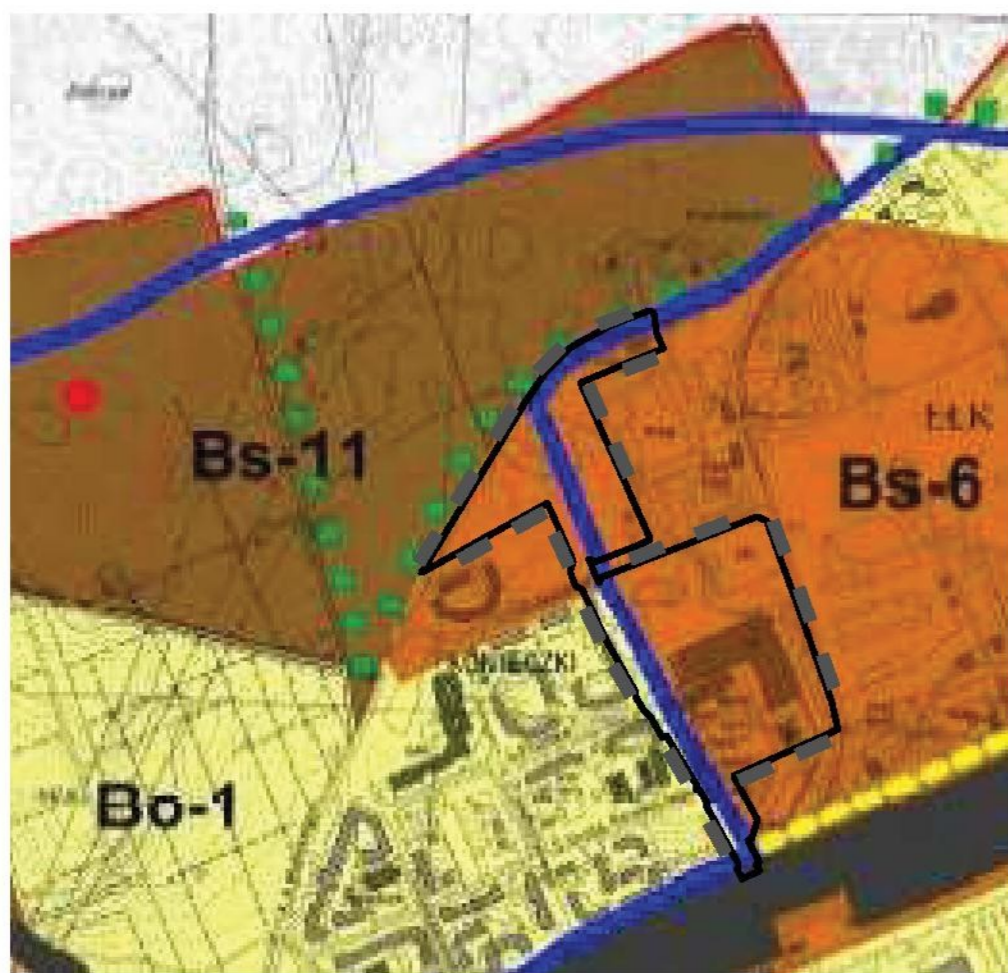
ZMIANA W CZĘŚCI MIEJSCOWEGO PLANU ZAGOSPODAROWANIA PRZESTRZENNEGO "EŁK - OBWODNICA PÓŁNOCNA"
 ORAZ ZMIANA W CZĘŚCI MIEJSCOWEGO PLANU ZAGOSPODAROWANIA PRZESTRZENNEGO "EŁK - KONIECZKI"
 ZWANA
"EŁK - OBWODNICA PÓŁNOCNA III"

1 : 1 000

Załącznik nr 1
 do uchwały nr XLII.408.2014
 Rady Miasta Ełku
 z dnia 29.04.2014 r.



wyrys ze studium uwarunkowań i kierunków
 zagospodarowania przestrzennego
 1: 10 000



[strefa B - Nowomiejska]

USTALENIA :

- granica obszaru objętego zmianą planów
- linie rozgraniczające tereny o różnym przeznaczeniu lub różnych zasadach zagospodarowania
- linie zabudowy nieprzekraczalne
- teren zabudowy mieszkaniowej wielorodzinnej z dopuszczeniem usług
- teren zabudowy mieszkaniowej wielorodzinnej lub zabudowy usługowej
- teren zabudowy usługowej
- teren zabudowy usługowej z dopuszczeniem zabudowy mieszkaniowej jednorodzinnej
- teren zieleni urządzonej
- teren drogi publicznej klasy lokalnej
- teren drogi wewnętrznej

OZNACZENIE INFORMACYJNE :

- wymiarowanie w metrach

<p>Starostwo Powiatowe w Ełku Reprodukowanie, rozpowszechnianie i reprodukcje niniejszego dokumentu wymaga zezwolenia, o którym mowa w art. 18 ustawy z dnia 17 maja 1989r. - Prawo geodezyjne i kartograficzne (Dz.U. Nr 30, poz. 163, z późniejszymi zmianami)</p> <p style="text-align: center;">INSPEKTOR Wydział Geodezji i Gospodarki Nieruchomościami EŁK, 12-04-2013</p>	<p>Starostwo Powiatowe w Ełku Powiadamia się zgodność niniejszej mapy z oryginałem przyjętym do państwowego zasobu geodezyjnego i kartograficznego w dniu 27.12.2001 i zaewidencjonowanym pod nr 1159-514/2001</p> <p style="text-align: center;">Niniejsza mapa nie może służyć dla celów projektowych Wydział Geodezji i Gospodarki Nieruchomościami EŁK, 12-04-2013</p>
--	--

