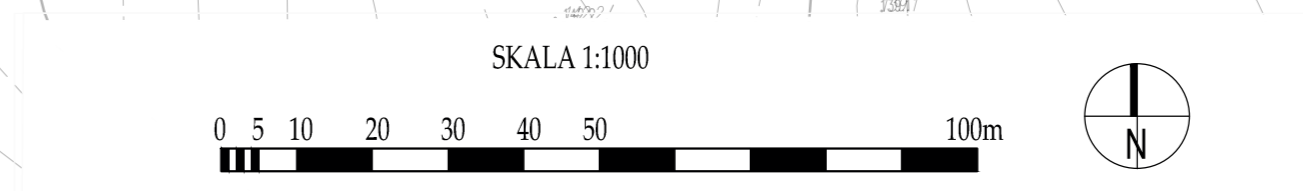
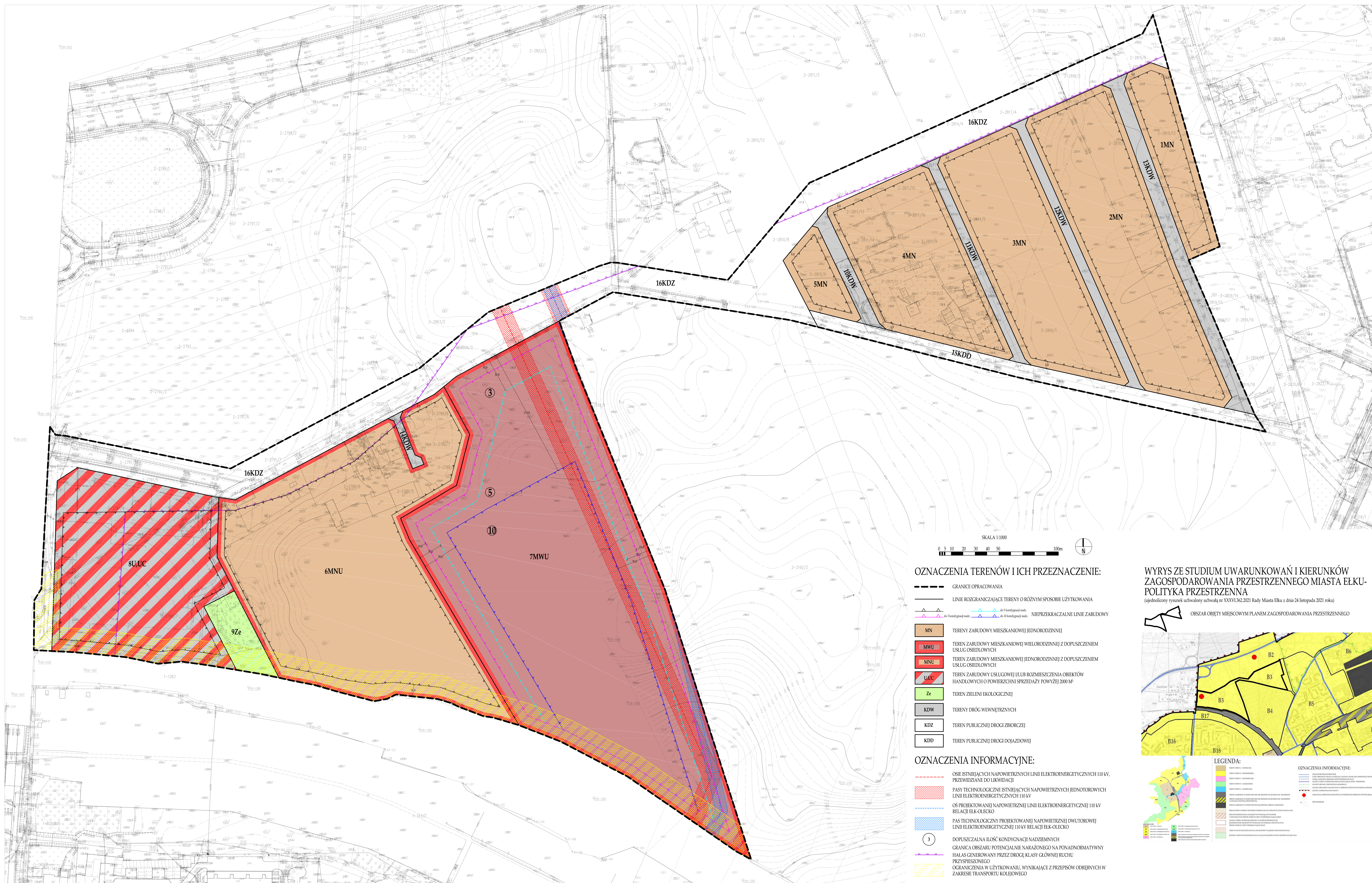




MIEJSOWY PLAN ZAGOSPODAROWANIA PRZESTRZENNEGO "ELK - OBWODNICA PÓŁNOCNA V"

ZAŁĄCZNIK NR 1
DO UCHWAŁY NR II.14.2024
RADY MIASTA ELKU
Z DNIA 28 MAJA 2024 R.



OZNACZENIA TERENÓW I ICH PRZEZNACZENIE:

- GRANICE OPRACOWANIA
- LINIE ROZGRANICZAJĄCE TERENY O RÓŻNYM SPOSOBIE UŻYTKOWANIA
- ▲ do 3 kondygnacji nadz. ▲ do 5 kondygnacji nadz. ▲ do 10 kondygnacji nadz. — NIEPRZEKAZALNE LINIE ZABUDOWY
- MN TERENY ZABUDOWY MIESZKANIOWEJ JEDNORODZINNEJ
- MWU TEREN ZABUDOWY MIESZKANIOWEJ WIELORODZINNEJ Z DOPUSZCZENIEM USŁUG OSIEDLOWYCH
- MNU TEREN ZABUDOWY MIESZKANIOWEJ JEDNORODZINNEJ Z DOPUSZCZENIEM USŁUG OSIEDLOWYCH
- UCC TEREN ZABUDOWY USŁUGOWEJ (LUB ROZMIESZCZENIA OBIEKTÓW HANDLOWYCH O POWIERZCHNI SPRZEDAŻY POWYŻEJ 2000 M²)
- Ze TEREN ZIELENI EKOLOGICZNEJ
- KDW TERENY DRÓG WEWNĘTRZNYCH
- KDZ TEREN PUBLICZNEJ DROGI ZBIORCZEJ
- KDD TEREN PUBLICZNEJ DROGI DOJAZDOWEJ

OZNACZENIA INFORMACYJNE:

- OSIE ISTNIEJĄCYCH NAPIĘTRZNYCH LINII ELEKTROENERGETYCZNYCH 110 kV, PRZEWIDZIANE DO LIKWIDACJI
- PASY TECHNOLOGICZNE ISTNIEJĄCYCH NAPIĘTRZNYCH JEDNOTOROWYCH LINII ELEKTROENERGETYCZNYCH 110 kV
- OS PROJEKTOWANEJ NAPIĘTRZNEJ LINII ELEKTROENERGETYCZNEJ 110 kV RELACJI ELK-OLECKO
- PAS TECHNOLOGICZNY PROJEKTOWANEJ NAPIĘTRZNEJ DWUTOROWEJ LINII ELEKTROENERGETYCZNEJ 110 kV RELACJI ELK-OLECKO
- 3 DOPUSZCZALNA ILOŚĆ KONDYGNACJI NADZIEMNYCH
- GRANICA OBSZARU POTENCJALNIE NARAŻONEGO NA PONADNORMATYWNY HAŁAS GENEROWANY PRZEZ DROGĘ KLASY GŁÓWNEJ RUCHU PRZYSPIESZONEGO
- OGRANICZENIA W UŻYTKOWANIU, WYNIKAJĄCE Z PRZEPISÓW ODRĘBNYCH W ZAKRESIE TRANSPORTU KOLEJOWEGO

WYRYS ZE STUDIUM UWARUNKOWAŃ I KIERUNKÓW ZAGOSPODAROWANIA PRZESTRZENNEGO MIASTA ELKU-POLITYKA PRZESTRZENNA
(jednolity rysunek uchwalony uchwałą nr XXXVI.362.2021 Rady Miasta Elku z dnia 24 listopada 2021 roku)

