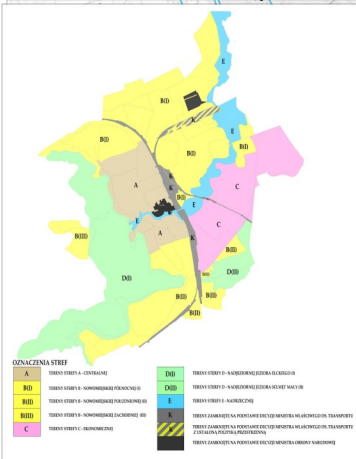
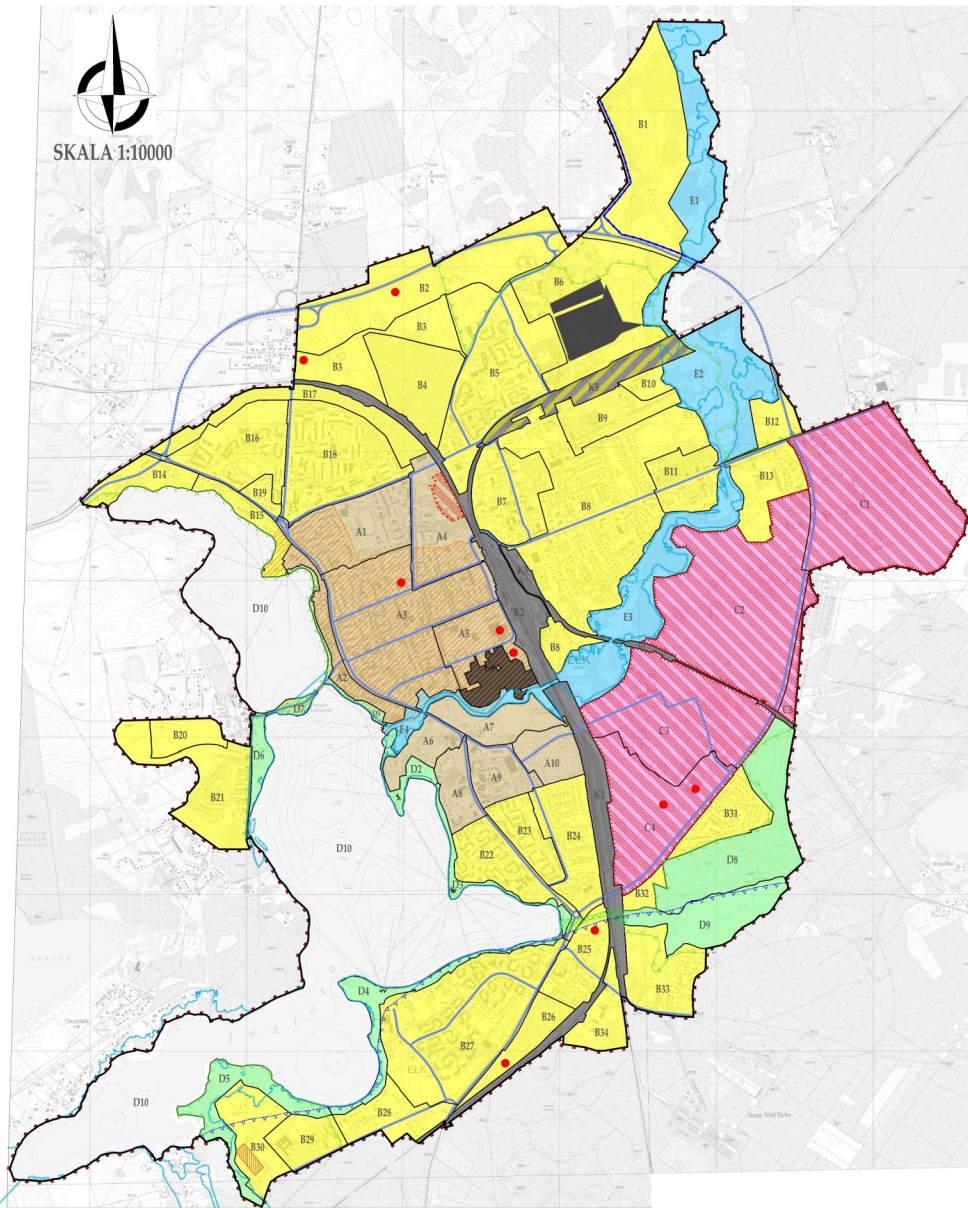




# POLITYKA PRZESTRZENNA



## LEGENDA:

- TERENY STREFY A - CENTRALNEJ
- TERENY STREFY B - NOWOMIEJSKIEJ
- TERENY STREFY C - EKONOMICZNEJ
- TERENY STREFY D - NADJEZIORNEJ
- TERENY STREFY E - NADRZĘCZNEJ
- TERENY ZAMKNIĘTE NA PODSTAWIE DECYZJI MINISTRA WŁAŚCIWEGO DS. TRANSPORTU
- TERENY ZAMKNIĘTE NA PODSTAWIE DECYZJI MINISTRA WŁAŚCIWEGO DS. TRANSPORTU Z USTALONĄ POLITYKĄ PRZESTRZENNĄ
- TERENY ZAMKNIĘTE NA PODSTAWIE DECYZJI MINISTRA OBRONY NARODOWEJ
- OBZAR STREFY OCHRONY KONSERWATORSKIEJ UKŁADU URBANISTYCZNEGO MIASTA ELKU
- OBZAR ROZMIESZCZENIA URZĄDZEŃ WYTWARZAJĄCYCH ENERGIĘ Z ODNAWIALNYCH ŹRÓDEŁ ENERGII O MOCY NIEPRZEKRACZAJĄCEJ 100kW
- GRANICA STREFY OCHRONNEJ OBSZARU NA KTÓRYM PRZEWIDUJE SIĘ ROZMIESZCZENIE URZĄDZEŃ WYTWARZAJĄCYCH ENERGIĘ Z ODNAWIALNYCH ŹRÓDEŁ ENERGII O MOCY PRZEKRACZAJĄCEJ 100 kW
- TEREN USTALEŃ SZCZEGÓLNYCH DLA KWARTAŁÓW W ZAKRESIE IŁOŚCI KONDYGNACJI
- REZERWA TERENU POD BUDOWĘ KANAŁU ŁĄCZĄCEGO JEZIORO ELKIE Z JEZIOREM SELMET MAŁY

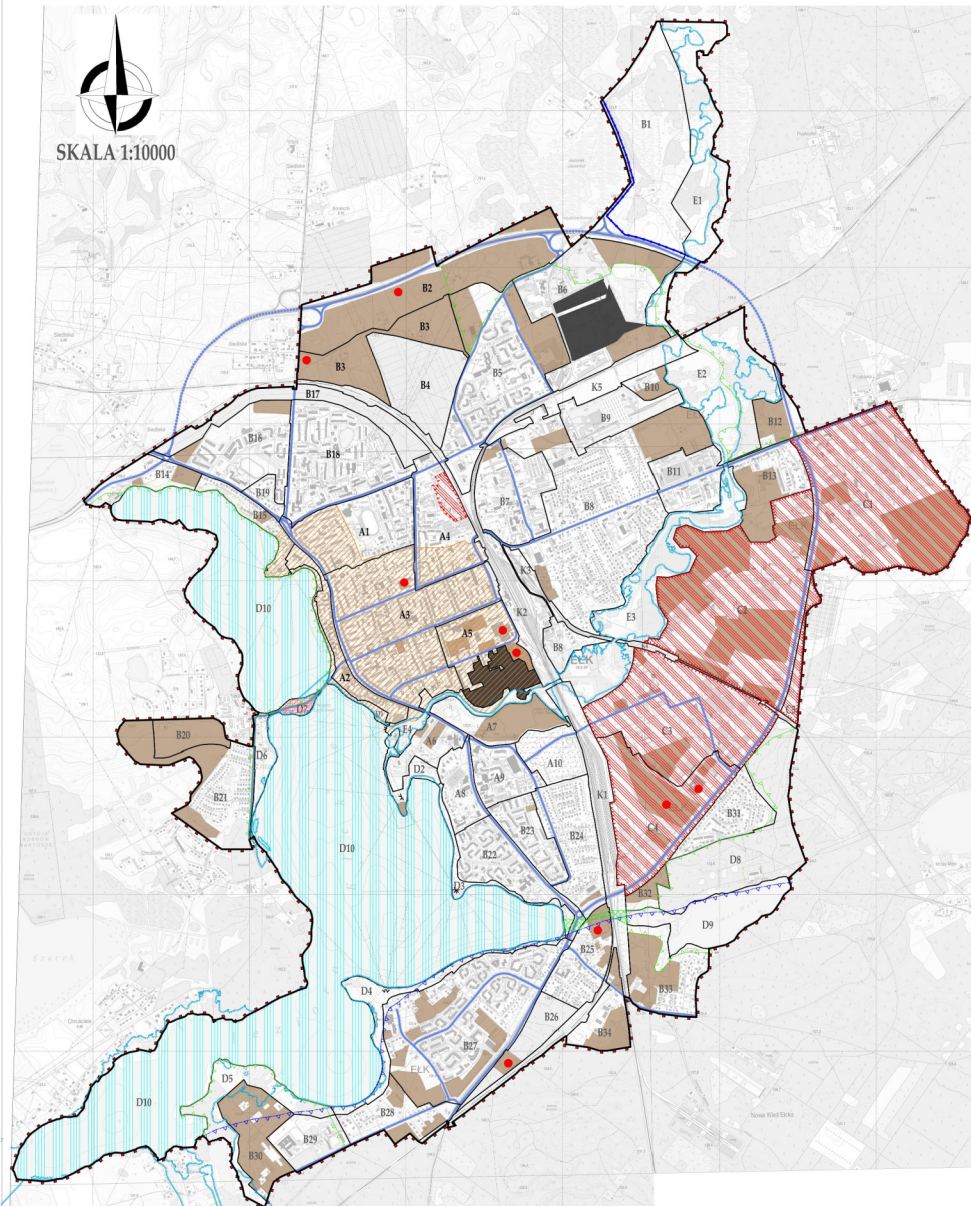
## OZNACZENIA INFORMACYJNE:

- UKŁAD KOMUNIKACJI DROGOWEJ
- CZĘŚĆ OBWODNICZY MIASTA ZNAJDUJĄCA SIĘ POZA GRANICAMI ADMINISTRACYJNYMI MIASTA
- ZASĘG GŁÓWNEGO ZBIORNIKA WÓD PODZIEMNYCH NR 217
- GRANICA STREFY OCHRONNEJ KOMUNALNEGO URĘCIA WODY - PODZIEMNEJ
- GRANICZĄCE OBSZARU CHRONIONEGO KRAJOBRAZU
- GRANICE OBSZARÓW NARAZONYCH NA NIEBEZPIECZEŃSTWO WYSTĄPIENIA POWODZI
- GRANICE ADMINISTRACYJNE MIASTA
- LOKALIZACJA OBIEKTÓW HANDLOWYCH O POWIERZCHNI SPRZEDAŻY POWYŻEJ 200 m<sup>2</sup>
- OSIE WIDOKOWE





## KIERUNKI ZAGOSPODAROWANIA



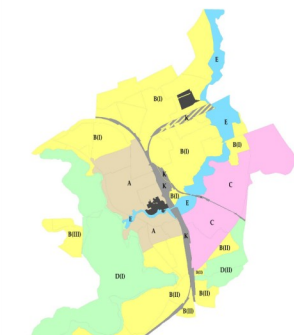
SKALA 1:10000

### LEGENDA:

A	TERENY STREFY A - CENTRALNEJ
B	TERENY STREFY B - NOWOMEJSKIEJ
C	TERENY STREFY C - EKONOMICZNEJ
D	TERENY STREFY D - NADZIEJORNEJ
E	TERENY STREFY E - NADRZĘCZNEJ
K	TERENY ZAMKNIĘTE NA PODSTAWIE DECYZJI MINISTRA WŁAŚCIWEGO DS. TRANSPORTU
	TERENY ZAMKNIĘTE NA PODSTAWIE DECYZJI MINISTRA OBRONY NARODOWEJ
	SYSTEM PRZYRODNICZY
	TERENY PRZEZNACZONE DO REKULTYWACJI
	TERENY PRZEZNACZONE DO REHABILITACJI
	TERENY ZALECANE DO ZABUDOWY
	OBZAR STREFY OCHRONY KONSERWATORSKIEJ UKŁADU URBANISTYCZNEGO MIASTA ELKU
	OBZAR ROZMIESZCZENIA URZĄDZEŃ WYTWARAJĄCYCH ENERGIĘ Z ODNAWIALNYCH ŹRÓDEŁ ENERGII O MOCY NIEPRZEKRZAJĄCEJ 100kW
	GRANICA STREFY OCHRONNEJ OBSZARU NA KTÓRYM PRZEWIDUJE SIĘ ROZMIESZCZENIE URZĄDZEŃ WYTWARAJĄCYCH ENERGIĘ Z ODNAWIALNYCH ŹRÓDEŁ ENERGII O MOCY PRZEKRZAJĄCEJ 100 kW
	REZERWA TERENU POD BUDOWĘ KANAŁU ŁĄCZĄCEGO JEZIORO ELKIE Z JEZIOREM SELMET MAŁY

### OZNACZENIA INFORMACYJNE:

	UKŁAD KOMUNIKACJI DROGOWEJ
	CZĘŚĆ OBWODNICZY MIASTA ZNAJDUJĄCA SIĘ POZA GRANICAMI ADMINISTRACYJNYMI MIASTA
	ZASIEG GŁÓWNEGO ZBIORNIKA WÓD PODZIEMNYCH NR 217
	GRANICA STREFY OCHRONNEJ KOMUNALNEGO URZĘCIA WODY - PODZIEMNEJ
	GRANICE OBSZARU CHRONIONEGO KRAJOBRAZU
	GRANICE OBSZARÓW NARAZONYCH NA NIEBEZPIECZEŃSTWO WYSTĄPIENIA POWODZI
	GRANICE ADMINISTRACYJNE MIASTA
	LOKALIZACJA OBIEKTÓW HANDLOWYCH O POWIERZCHNI SPRZEDAŻY POWYŻEJ 2000 m <sup>2</sup>
	OSIE WIDOKOWE



<b>OZNACZENIA STREF</b>	<b>DD</b> TERENY STREFY D - NADZIEJORNEJ
<b>A</b> TERENY STREFY A - CENTRALNEJ	<b>DDH</b> TERENY STREFY D - NADZIEJORNEJ O WYŻSZEJ WARTOŚCI
<b>B0</b> TERENY STREFY B - NOWOMEJSKIEJ	<b>F</b> TERENY STREFY F - NADRZĘCZNEJ
<b>B10</b> TERENY STREFY B - NOWOMEJSKIEJ O WYŻSZEJ WARTOŚCI	<b>K</b> TERENY ZAMKNIĘTE NA PODSTAWIE DECYZJI MINISTRA WŁAŚCIWEGO DS. TRANSPORTU
<b>B20</b> TERENY STREFY B - NOWOMEJSKIEJ O WYŻSZEJ WARTOŚCI	<b>K</b> TERENY ZAMKNIĘTE NA PODSTAWIE DECYZJI MINISTRA OBRONY NARODOWEJ
<b>C</b> TERENY STREFY C - EKONOMICZNEJ	<b>K</b> TERENY ZAMKNIĘTE NA PODSTAWIE DECYZJI MINISTRA OBRONY NARODOWEJ