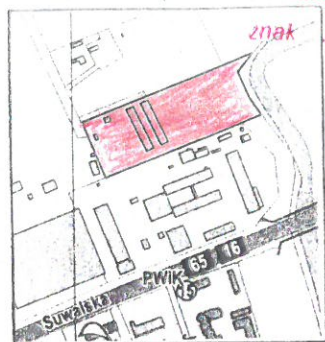
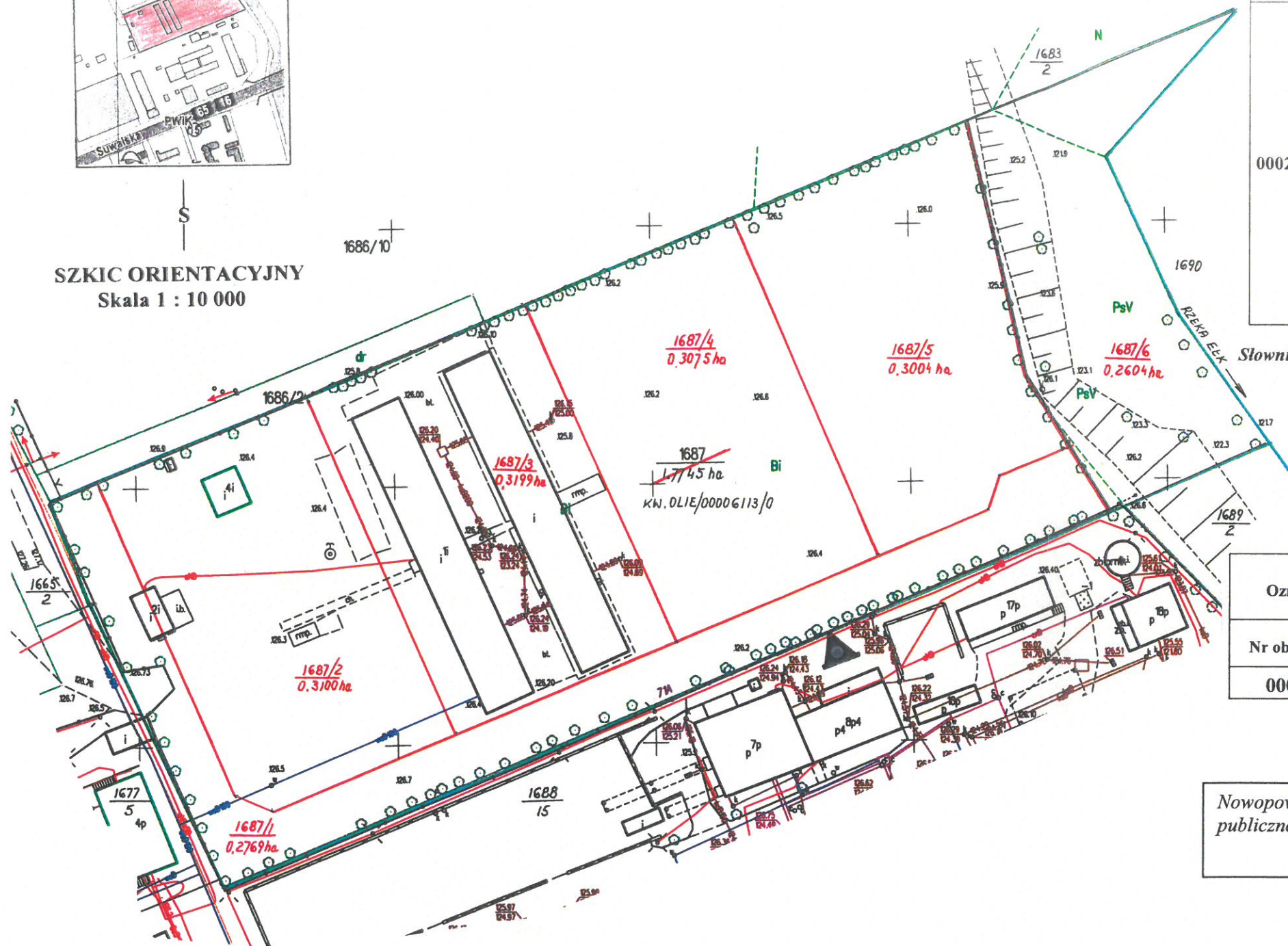


Załącznik nr 1
do decyzji zatwierdzającej
podział nieruchomości
nr 1687

znak PG.GN.6831.1.2020.SP



SZKIC ORIENTACYJNY
Skala 1 : 10 000



WYKAZ ZMIAN GRUNTOWYCH EWIDENCYJNYCH DOTYCZĄCYCH DZIAŁKI

Stan dotychczasowy						Stan nowy						
Nr obrębu	Nr jedn. rej.	Nr działki	Użytek gruntowy	Klasa gleb.	Pole powierzchni [ha]	Nomenklatura prawna	Nr działki proj.	Użytek gruntowy	Klasa gleb.	Pole powierzchni [ha]		
0002	G.1294	1687				OL1E/00006113/0	1687/1	Bi		0,2769		
							1687/2	Bi		0,3100		
							1687/3	Bi		0,3199		
							1687/4	Bi		0,3075		
							1687/5	Bi		0,3004		
							1687/6	N		0,0429		
							1687/6	Ps	V	0,2175		
							Razem				1,7751	
										Bi		1,5138
										N		0,0429
			Ps	V	0,2178							

Słownie: jeden ha. siedem tysięcy siedemset pięćdziesiąt jeden m².

W wyniku analitycznego obliczenia ustalono, że powierzchnia działki nr 1687 wynosi **1,7751 ha** a nie 1,7745 ha jak wykazano w KW OL1E/00006113/0.

WYKAZ SYNCHRONIZACYJNY

Oznaczenie działek wg OL1E/00006113/0			Oznaczenie działek wg ewidencji gruntów i budynków		
Nr obrębu	Nr działki	Powierzchnia /ha/	Nr obrębu	Nr działki	Powierzchnia /ha/
0002	1687	1,7745	0002	1687	1,7751

Nowopowstałe działki nr 1687/2, 1687/3, 1687/4, 1687/5 i 1687/6 będą posiadały dostęp do drogi publicznej działki nr 1665/2 na zasadzie współudziału w nowopowstałej działce nr 1687/1.

Oświadczam, że niniejsza mapa z projektem podziału stanowi integralną część operatu technicznego przyjętego do państwowego zasobu geodezyjnego i kartograficznego w dniu 10.01.2020 pod numerem P.2805.2020.44.

Elk, dnia 10.01.2020.

Województwo: WARMIŃSKO-MAZURSKIE
Powiat: ELCKI
Jednostka ewidencyjna: 280501_1 ELK
Obręb: 0002 ELK 2
Działka: 1687
Położenie działki: ul. Suwalska
Właściciel: Gmina Miasto ELK – udział 1/1

MAPA Z PROJEKTEM
PODZIAŁU NIERUCHOMOŚCI
opracowanym w trybie przepisów ustawy o gospodarce nieruchomościami
Skala 1: 1000

Wykazane na mapie granice nieruchomości podlegającej podziałowi są zgodne z danymi ewidencyjnymi.

Nieruchomość będąca przedmiotem podziału położona jest na terenie nie objętym miejscowym planem zagospodarowania przestrzennego, jak również nie wydano na nią decyzji o warunkach zabudowy.

Mapę wykonał:
Elk, dnia 07.01.2020 r.

L ks. zam. 81/2019
GN.6640.1896.2019
W niniejszym podziale nieruchomości został zatwierdzony decyzją Prezydenta Miasta Elku z dnia 28.01.2020 r. nr PG.GN.6831.1.2020.SP
podpis *[Signature]*

GEODETA UPRAWIENIONY
Kontywny
19-300 Elk, ul. Mickiewicza 15
tel. 87 610 80 20, 608 262 125