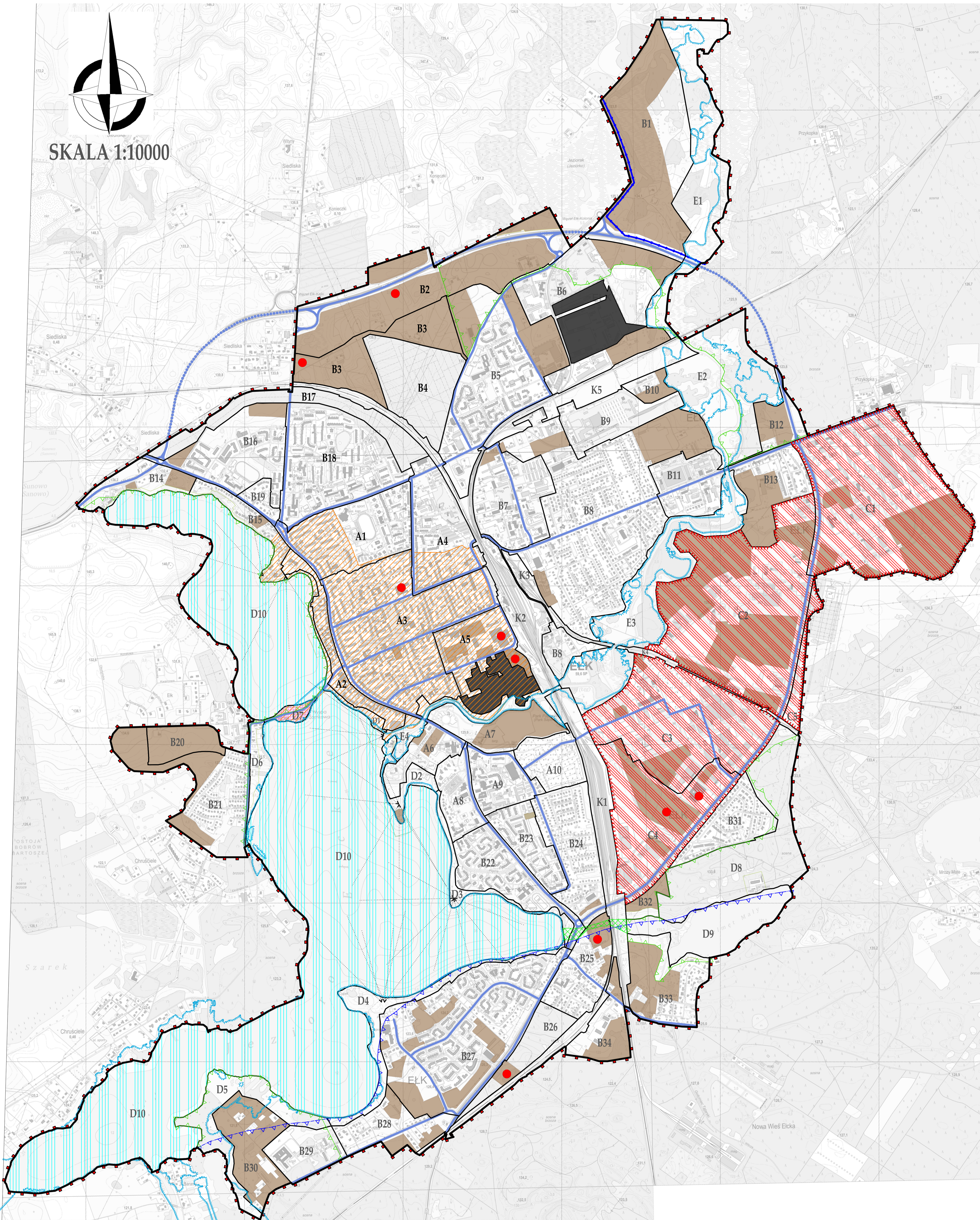
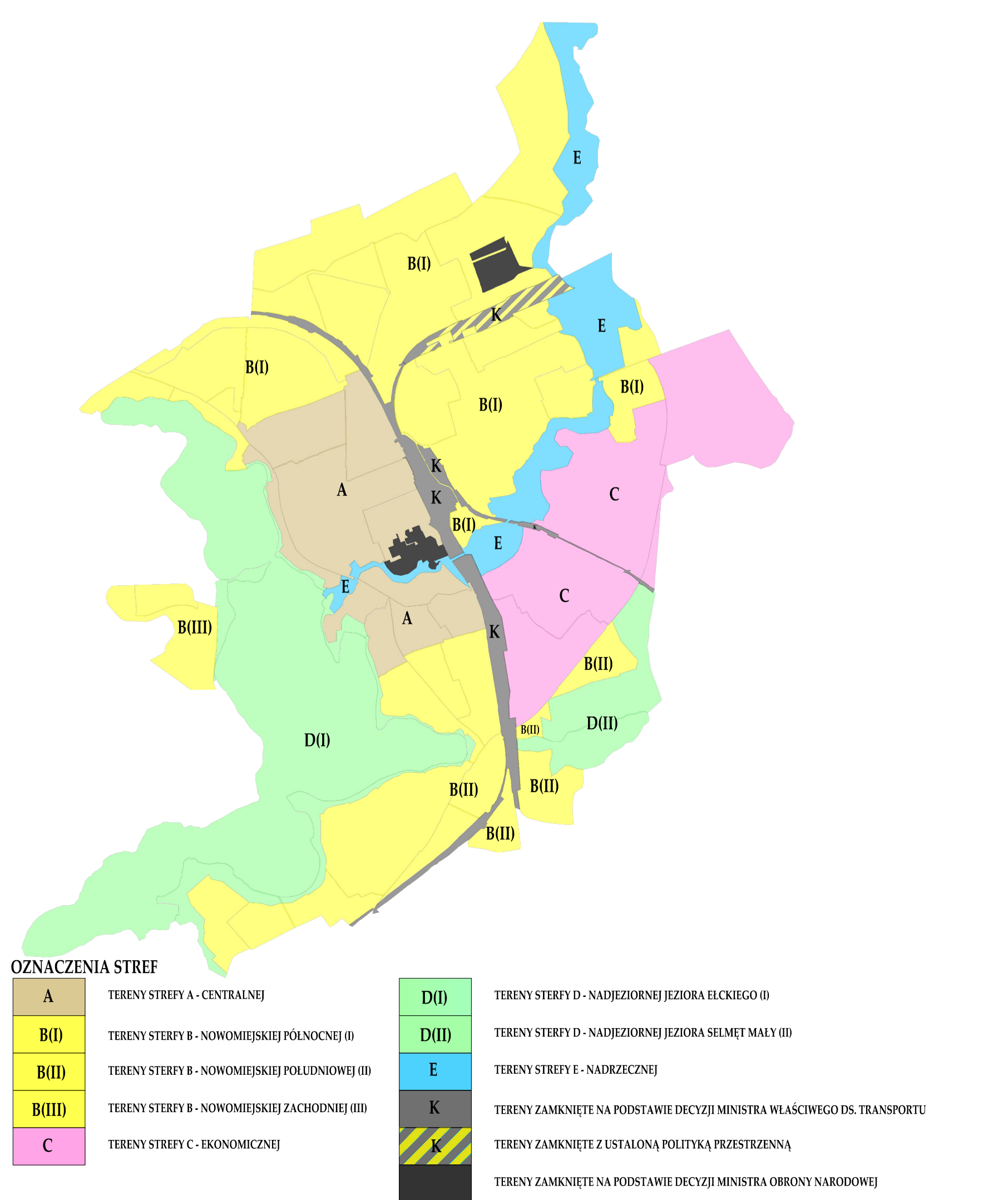




# KIERUNKI ZAGOSPODAROWANIA



SKALA 1:10000



### LEGENDA:

- A** TERENY STREFY A - CENTRALNEJ
- B** TERENY STREFY B - NOWOMIEJSKIEJ
- C** TERENY STREFY C - EKONOMICZNEJ
- D** TERENY STREFY D - NADJEZIORNEJ
- E** TERENY STREFY E - NADRZECZNEJ
- K** TERENY ZAMKNIĘTE NA PODSTAWIE DECYZJI MINISTRA WŁAŚCIWEGO DS. TRANSPORTU
- TERENY ZAMKNIĘTE NA PODSTAWIE DECYZJI MINISTRA OBRONY NARODOWEJ
- SYSTEM PRZYRODNICZY
- TERENY PRZEZNACZONE DO REKULTYWACJI
- TERENY PRZEZNACZONE DO REHABILITACJI
- TERENY ZALECANE DO ZABUDOWY
- OBSZAR STREFY OCHRONY KONSERWATORSKIEJ UKŁADU URBANISTYCZNEGO MIASTA ELKU
- OBSZAR ROZMIESZCZENIA URZĄDZEŃ WYTWARZAJĄCYCH ENERGIĘ Z ODNAWIALNYCH ŹRÓDEŁ ENERGII O MOCY NIEPRZEKRZAJĄCEJ 100kW
- GRANICA STREFY OCHRONNEJ OBSZARU NA KTÓRYM PRZEWIDUJE SIĘ ROZMIESZCZENIE URZĄDZEŃ WYTWARZAJĄCYCH ENERGIĘ Z ODNAWIALNYCH ŹRÓDEŁ ENERGII O MOCY PRZEKRZAJĄCEJ 100 kW
- REZERWA TERENU POD BUDOWĘ KANAŁU ŁĄCZĄCEGO JEZIORO ELCKIE Z JEZIOREM SELMĘT MAŁY

### OZNACZENIA INFORMACYJNE:

- UKŁAD KOMUNIKACJI DROGOWEJ
- CZEŚĆ OBWODNICZY MIASTA ZNAJDUJĄCA SIĘ POZA GRANICAMI ADMINISTRACYJNYMI MIASTA
- ZASIĘG GŁÓWNEGO ZBIORNIKA WÓD PODZIEMNYCH NR 217
- GRANICA STREFY OCHRONNEJ KOMUNALNEGO UJĘCIA WODY PODZIEMNEJ
- GRANICE OBSZARU CHRONIONEGO KRAJOBRAZU
- GRANICE OBSZARÓW NARAZONYCH NA NIEBEZPIECZEŃSTWO WYSTĄPIENIA POWODZI
- GRANICE ADMINISTRACYJNE MIASTA
- LOKALIZACJA OBIEKTÓW HANDLOWYCH O POWIERZCHNI SPRZEDAŻY POWYŻEJ 2000 m<sup>2</sup>
- OSIE WIDOKOWE

**OZNACZENIA STREF**

- A** TERENY STREFY A - CENTRALNEJ
- B(I)** TERENY STREFY B - NOWOMIEJSKIEJ POŁOŻONEJ (I)
- B(II)** TERENY STREFY B - NOWOMIEJSKIEJ POŁOŻONEJ (II)
- B(III)** TERENY STREFY B - NOWOMIEJSKIEJ ZACHODNIEJ (III)
- C** TERENY STREFY C - EKONOMICZNEJ
- D(I)** TERENY STREFY D - NADJEZIORNEJ JEZIORA ELCKIEGO (I)
- D(II)** TERENY STREFY D - NADJEZIORNEJ JEZIORA SELMĘT MAŁY (II)
- E** TERENY STREFY E - NADRZECZNEJ
- K** TERENY ZAMKNIĘTE NA PODSTAWIE DECYZJI MINISTRA WŁAŚCIWEGO DS. TRANSPORTU
- TERENY ZAMKNIĘTE Z USTALONĄ POLITYKĄ PRZESTRZENNĄ
- TERENY ZAMKNIĘTE NA PODSTAWIE DECYZJI MINISTRA OBRONY NARODOWEJ