

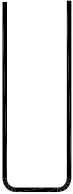
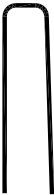
2 27 Ø12 L=5,75m co 15cm

3 27 Ø12 L=5,75m co 15cm

4 54 Ø12 Lśr=1,10m co 15cm

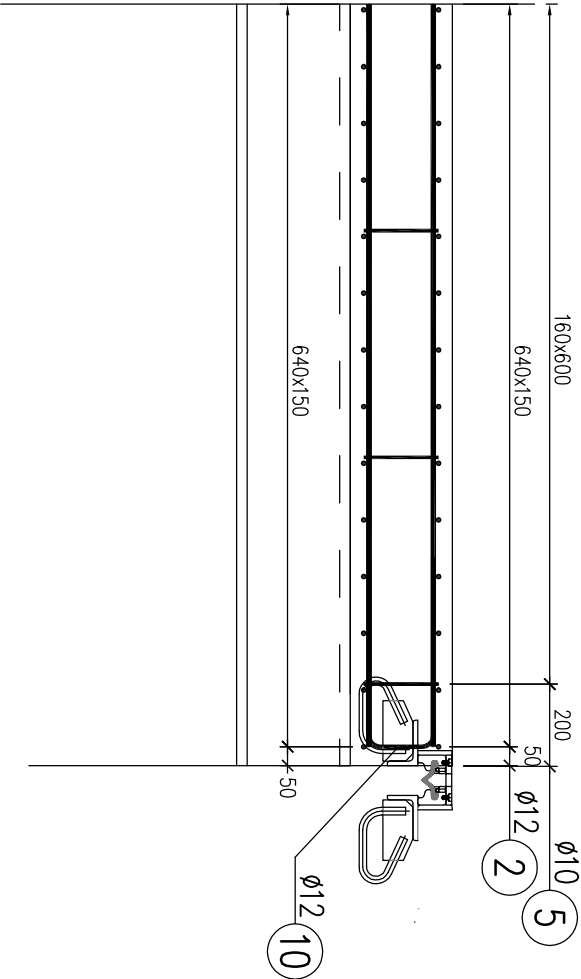
5 14 Ø10 L=1,14m co 60cm

6 68 Ø12 Lśr=1,11m co 15cm



WYKAZ STALI DLA PŁYTY PRZĘSŁA

Nr pręta	Ø pręta	Długość pręta [m]	Ilość prętów [szt]	Długość całkowita [m]			
				BSI 500S			
				Ø 10	Ø 12	Ø 14	Ø 16
1	12	38,80	74		2871,2		
2	14	5,75	246			1414,5	
3	14	5,75	246			1414,5	
4	12	1,08	492			531,36	
5	12	1,97	124		244,28		
6	10	1,21	124	150,04			
7	10	1,18	124	146,32			
8	10	1,14	124	141,36			
9	10	1,11	124	137,64			
10	12	1,10	68		74,8		
11	12	1,83	248		453,84		
Długość całkowita				575	4175	2829	0
Masa 1mb				0,617	0,888	1,21	1,58
Masa wg Ø				355	3708	3423,1	0
Masa ogółem					7490		
Masa ogółemw 4 płytach					29960		



STAL BSİ500S
BETON KLASY B30 (C25/30) W8 F150
V(C25/30) =2,60m³



M-MOSTY MAREK KRYSIEWICZ

Biurowo: 15-531 Białystok, ul. Bobrowo 3
Biurowo: 15-620 Białystok, ul. Elewatorska 11/28
tel/fax: (085) 6626208 tel. kom. 0606675016
NIP 966 079 91 90 REGON 050257912

Obiekt:	Budowa kładki pieszo-rowerowej przez jezioro Elckie zlokalizowanej przy plaży miejskiej na osiedlu jeziorna wraz z dojazdami i dojazdami od strony plaży oraz od strony ulicy Zamkowej wzdłuż nabrzeża jeziora Elckiego z oświetleniem Etap I			
Stadium:	Projekt wykonawczy		Data	03.2017
Rysunek:	Zbrojenie płyty przęsła		Nr rys.	11
Investor:	Urząd Miasta Elku ul. Marszałka J. Piłsudskiego 4, 19-300 Elk		Branża	Mostowa
	Imię i nazwisko	Nr uprawnień	Podpis	
Projektant:	mgr inż. Marek Krysiwicz	PDL/0032/ROOM/06		
Współpraca:	mgr inż. Agnieszka Jabłońska-Krysiwicz			
Sprawdzający:	mgr inż. Cezary Gryko	PDL/0142/ROOM/09		