

**UCHWAŁA NR XXIX.314.17
RADY MIASTA EŁKU**

z dnia 25 kwietnia 2017 r.

w sprawie przystąpienia do opracowania miejscowego planu zagospodarowania przestrzennego, zwanego „Elk – Lazurowa”

Na podstawie art. 14 ust. 1 i w związku z art. 27 ustawy z dnia 27 marca 2003 r. o planowaniu i zagospodarowaniu przestrzennym (Dz. U. z 2016 r. poz. 778 z późn. zm.) – Rada Miasta Elku uchwała co następuje:

§ 1. 1. Przystępuje się do opracowania miejscowego planu zagospodarowania przestrzennego „**Elk – Lazurowa**” dla obszaru o powierzchni ok. 26,63 ha, położonego w sąsiedztwie ulic Suwalskiej, Przemysłowej, Lazurowej i Rzemieślniczej w Elku.

2. Część obszaru opracowania objęta jest ustaleniami miejscowego planu zagospodarowania przestrzennego terenów położonych po zachodniej stronie ul. Przemysłowej, obejmujących obszar 2 Podstrefy Suwalskiej Specjalnej Strefy Ekonomicznej w Elku, uchwalonym uchwałą nr XLVII/362/98 Rady Miasta Elku z dnia 2 czerwca 1998 r., ogłoszoną w Dz. Urzędowym Województwa Suwalskiego Nr 45, poz. 237 z dnia 17 lipca 1998 r. Zmianie ulegną w części ustalenia kwartału 7ZP.US.

3. Celem opracowania planu jest między innymi ustalenie przeznaczenia dla poszczególnych kwartałów.

4. Granice obszaru miejscowego planu zagospodarowania przestrzennego określa załącznik graficzny do niniejszej uchwały.

§ 2. Zakres ustaleń planu powinien spełniać wymagania określone w art. 15 ust. 2 ustawy z dnia 27 marca 2003 r. o planowaniu i zagospodarowaniu przestrzennym.

§ 3. Wykonanie uchwały powierza się Prezydentowi Miasta Elku.

§ 4. Uchwała wchodzi w życie z dniem podjęcia.

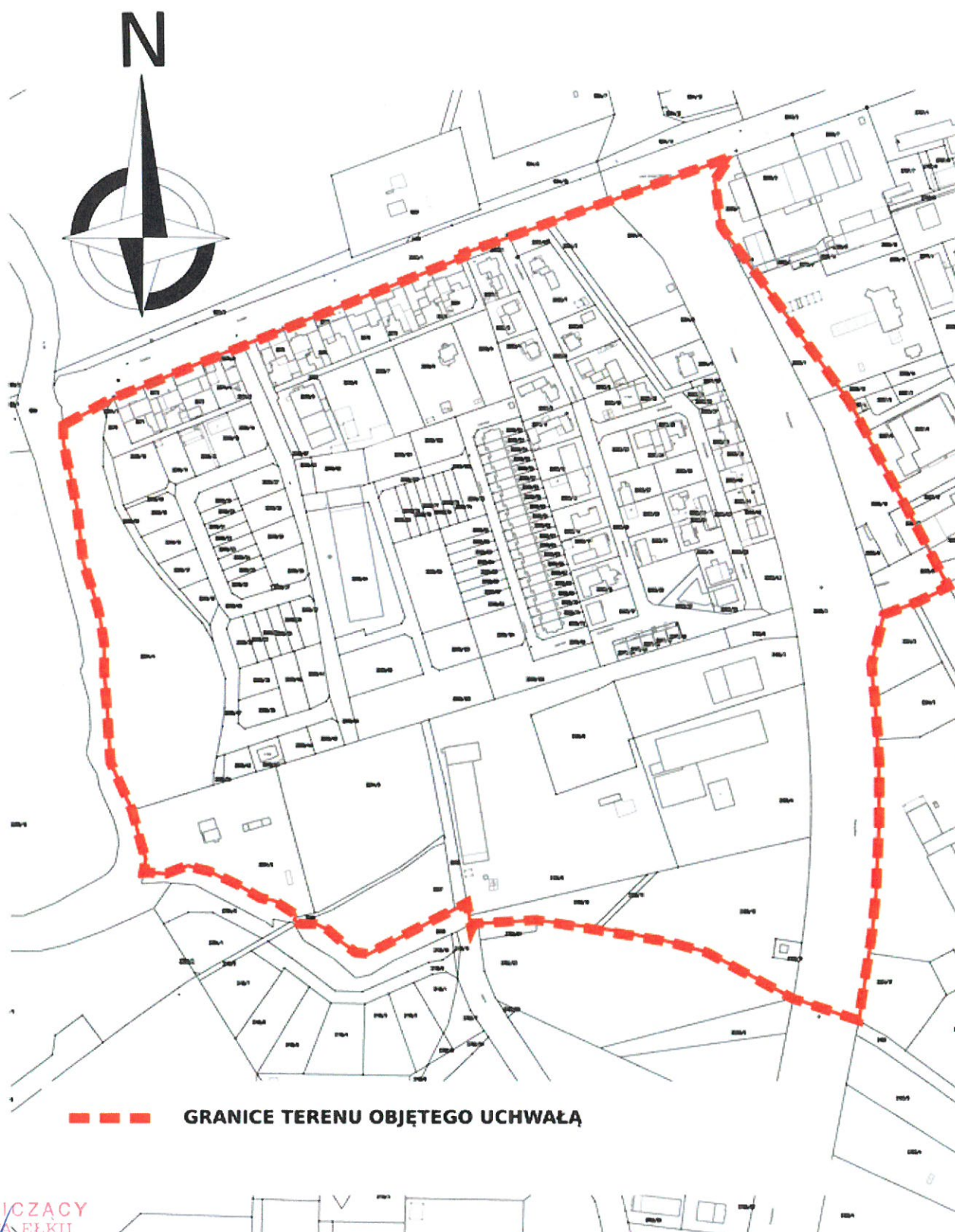
Przewodniczący Rady Miasta
Elku


Dariusz Wasilewski

Załącznik do Uchwały Nr XXIX.314.17

Rady Miasta Elku

z dnia 25 kwietnia 2017 r.



— — — GRANICE TERENU OBJĘTEGO UCHWAŁĄ

PRZEWODNICZĄCY
RADY MIASTA ELKU

Dariusz Wasilewski