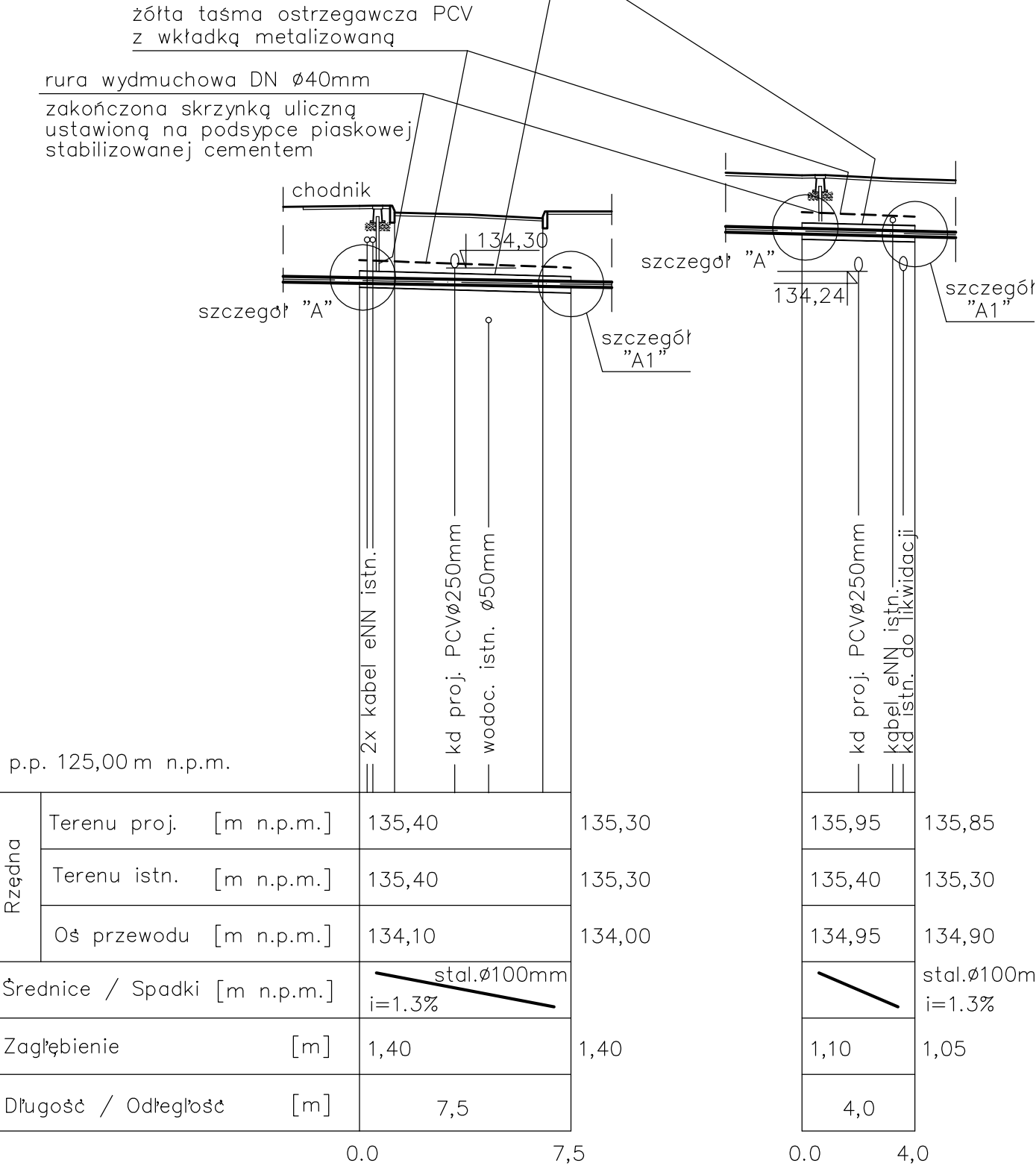


Zabezpieczenie gazociągu pod
jezdnią ul. Małeckich

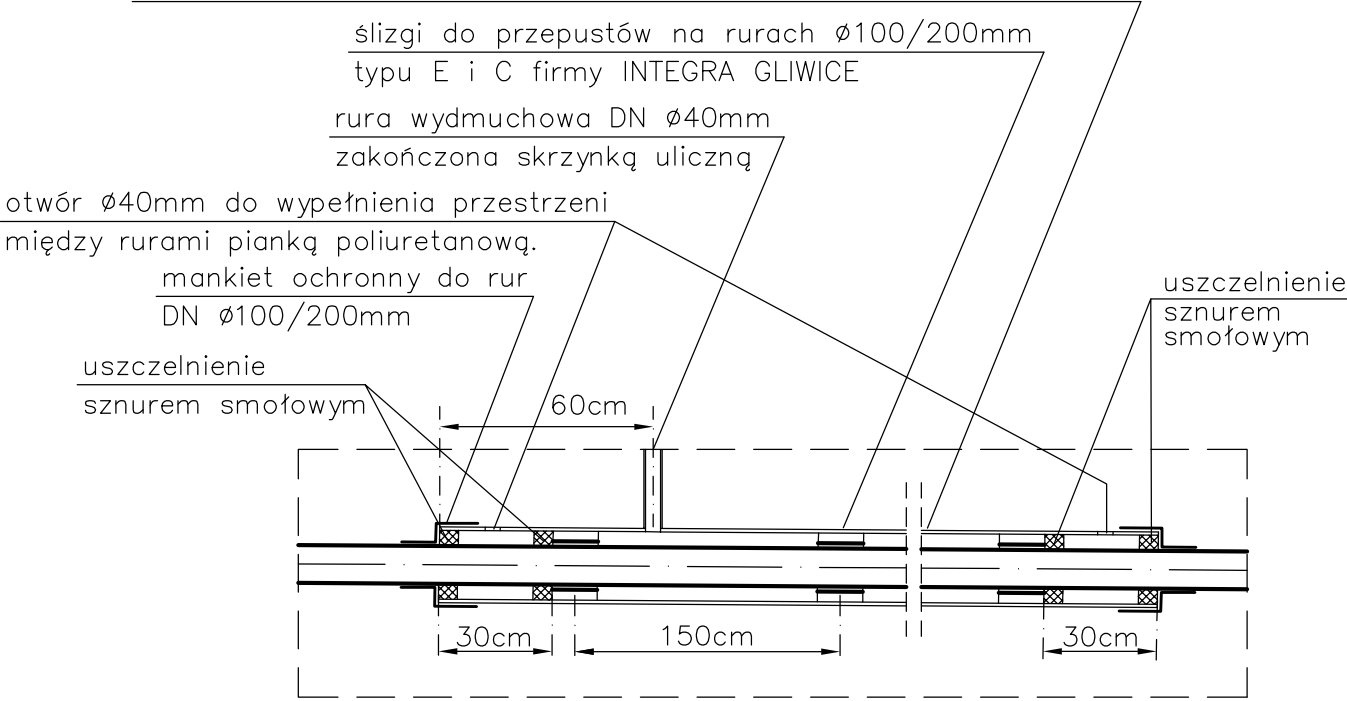
przejście pod jezdnią ul. Korczaka w rurze osłonowej
stalowej przewodowej kl. B ze stali nierostowych
do budowy gazociągów wg PN-EN 10208-2+AC
DN Ø200mm; l₁=7,5m; l₂=4,0m
Rura ochronna zakładana metodą połówkową.

Zabezpieczenie gazociągu
pod ciągiem pieszo-jezdnym
przy bud. wielorodzinnym nr 3



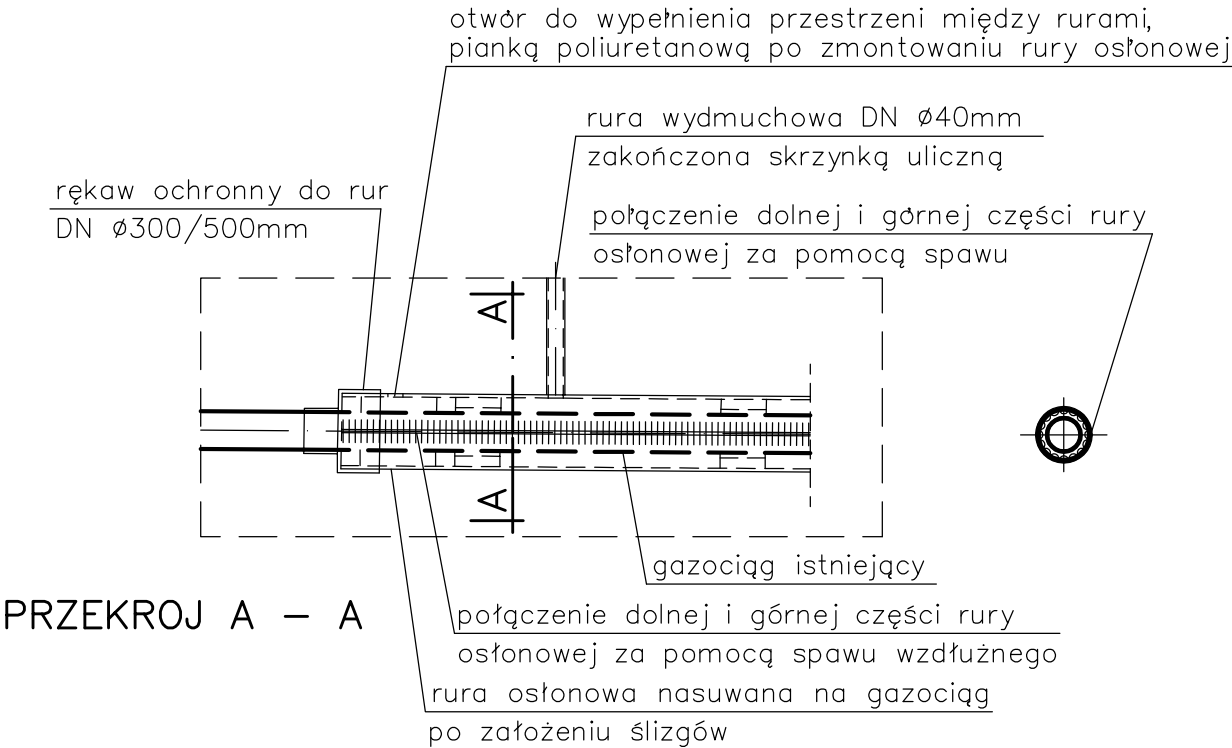
skala 1:100/200

rurza osłonowa stalowa przewodowa kl. A ze stali nierostowych
do budowy gazociągów wg PN-EN 10208-2+AC DN Ø200mm
Rura ochronna zakładana metodą połówkową.



SZCZEGÓŁ "A" skala 1:20 SZCZEGÓŁ "A1"

SCHEMAT TECHNOLOGICZNY MONTAŻU RUR
OSŁONOWYCH NA GAZOCIĄGU (STAŁOWYM Ø100MM)
CZYNNYM METODĄ POŁÓWKOWĄ



DREJPRO		DREJPRO Tomasz Drejer ul. Parkowa 6; 16-400 Suwałki			
INWESTOR: Miasto Elk		OBIEKT: Rozbudowa ul. Wileńskiej i ul. Grodzieńskiej w Elku.		STADIUM: Projekt budowlany kanalizacji deszczowej.	
	Imię i nazwisko	Data:	Nr upr./nr ewid.	Podpis:	Nazwa rysunku
Projektant:	mgr inż. Dorota Bazylewicz	04.2010r.	PDL/0075/PWOS/05 PDL/IS/0032/06		Zabezpieczenie istniejących gazociągów. Profile podłużne, detale.
Sprawdzający:	mgr inż. Andrzej Urbanowicz	04.2010r.	SUW-1/96 PDL/IS/1600/01		Skala: 1:100/200
					D7