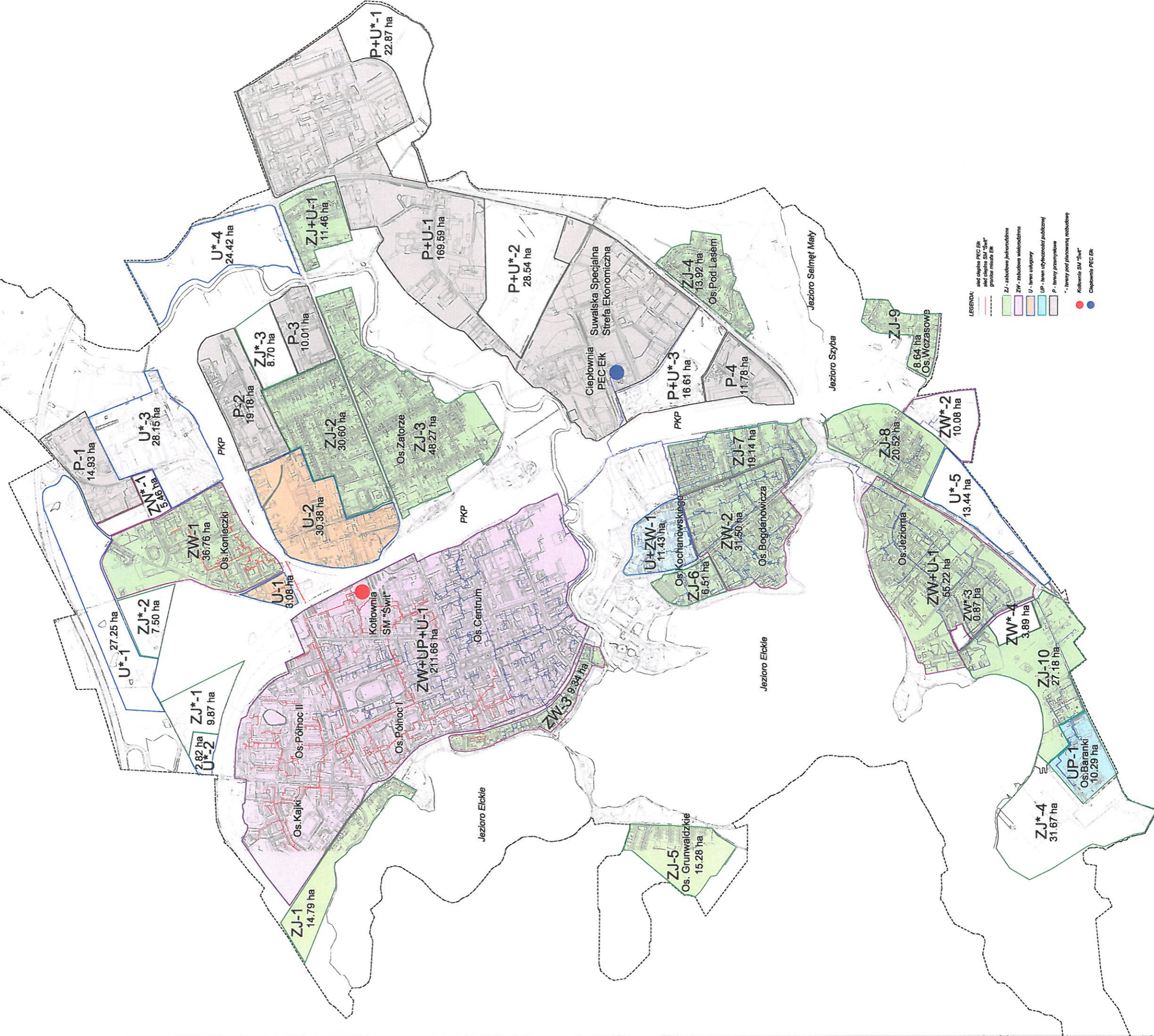
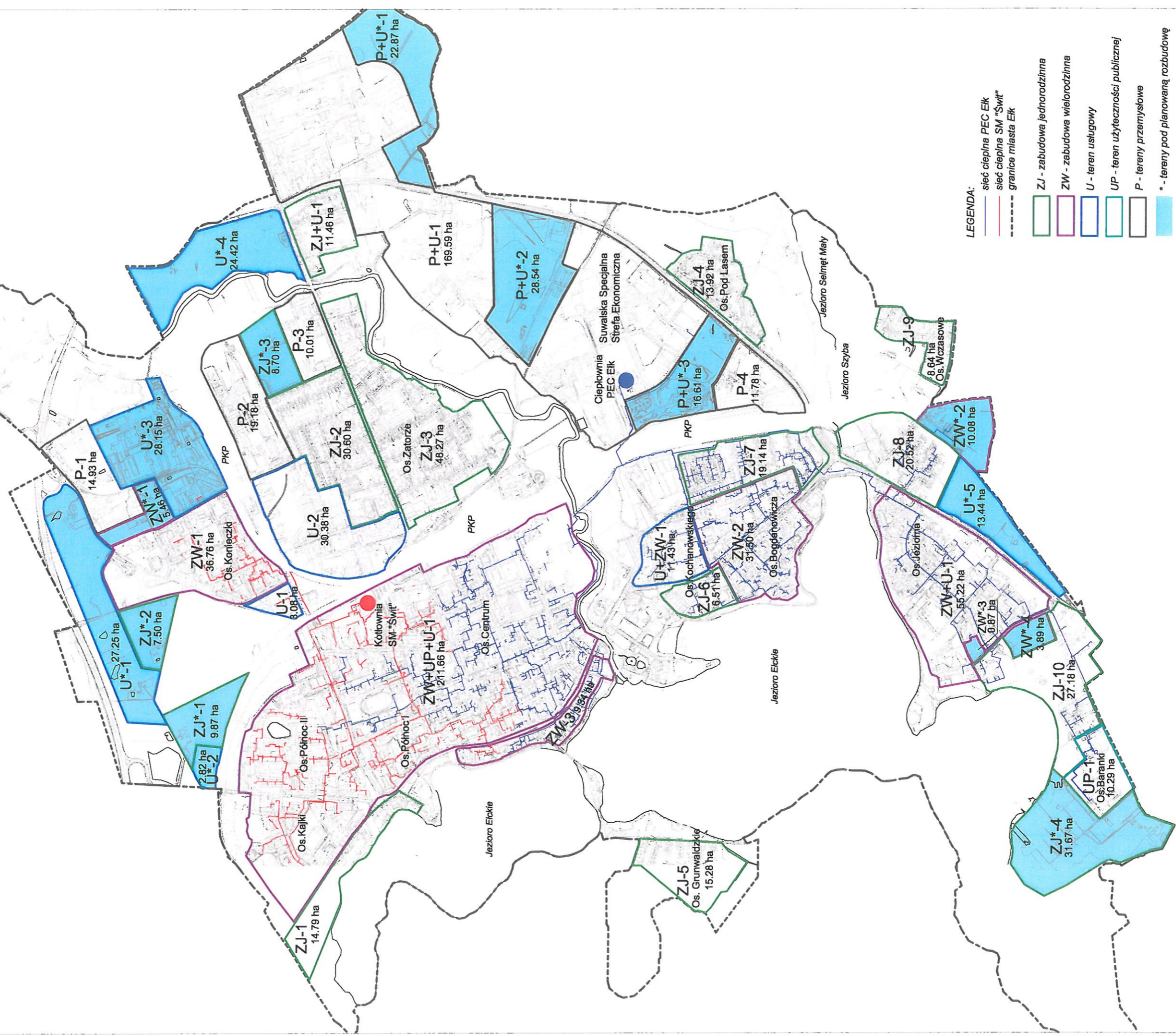


Załącznik 1. Podział terenu miasta Elk w zależności od rodzaju zabudowy  
skala 1:10 000



- LEGENDA:
- siatki planowe PEC Elk
  - siatki planowe SM "Swit"
  - granice miasta Elk
  - ZJ - zabudowa jednorodzinna
  - ZW - zabudowa wielorodzinna
  - U - teren usługowy
  - UP - teren użyteczności publicznej
  - P - tereny przemysłowe
  - linie pod planowaną zabudowę
  - Kółowiska SM "Swit"
  - Ciepłownia PEC Elk

Załącznik 2. Tereny przeznaczone pod planowaną rozbudowę  
skala 1: 20 000



Os. Kajki

Os. Północ II

Os. Północ I

Os. Centrum

Os. Zatorze

Os. Grunwaldzkie

Os. Kochanowskiego

Os. Bogdanowicza

Os. Pod Lasem

Os. Wczasowe

Os. Jeziołna

Os. Baranki

Os. Szyba

Os. Selmęt Mały

Os. Elckie

Os. Wczasowe

Os. Wczasowe

Os. Wczasowe

Os. Wczasowe

Os. Wczasowe

Os. Wczasowe

Os. Wczasowe

Os. Wczasowe

Os. Wczasowe

Os. Wczasowe

Os. Wczasowe

Os. Wczasowe

Os. Wczasowe

Os. Wczasowe

Os. Wczasowe

Os. Wczasowe

Os. Wczasowe

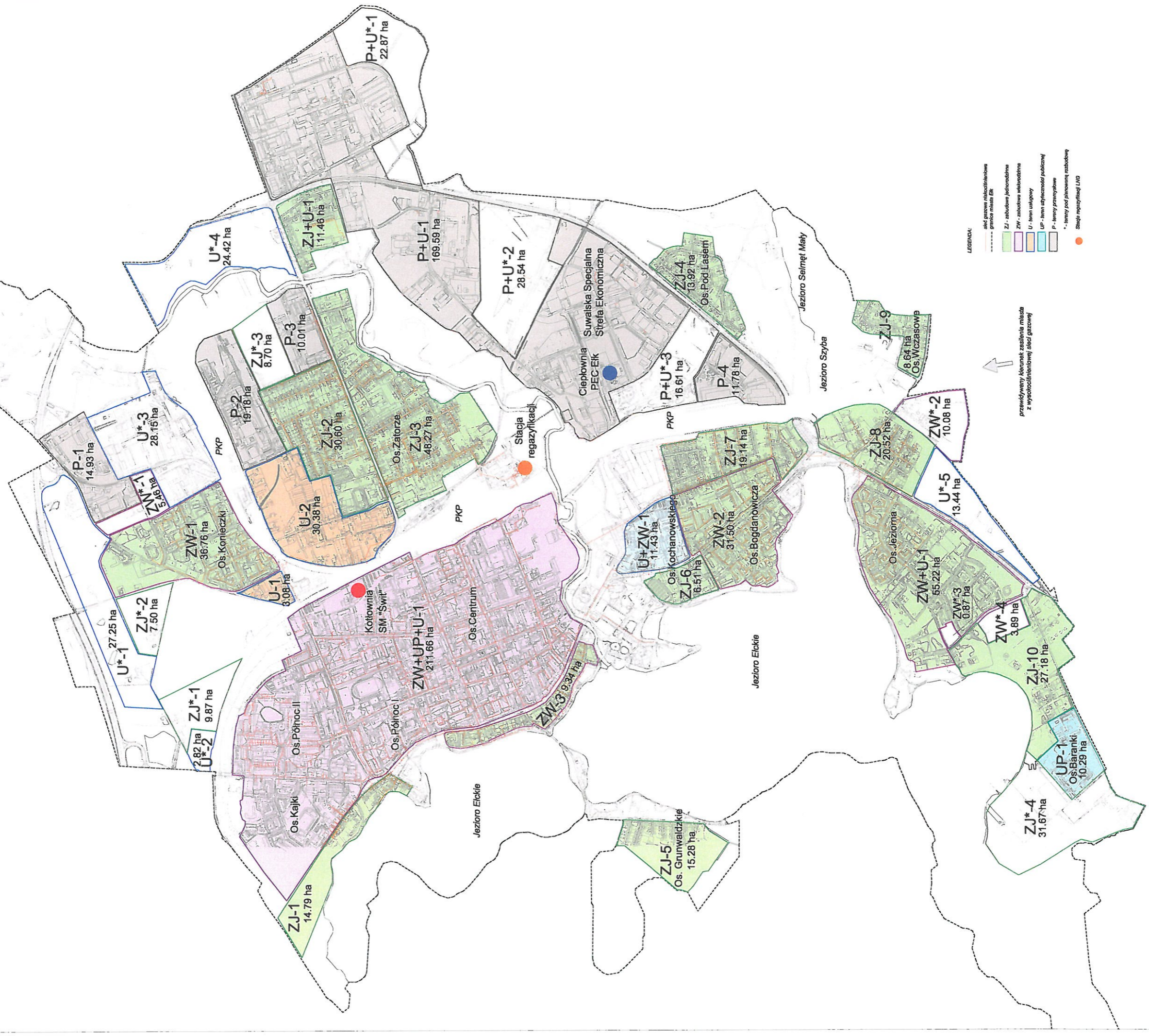
Os. Wczasowe

Os. Wczasowe

Os. Wczasowe

Os. Wczasowe

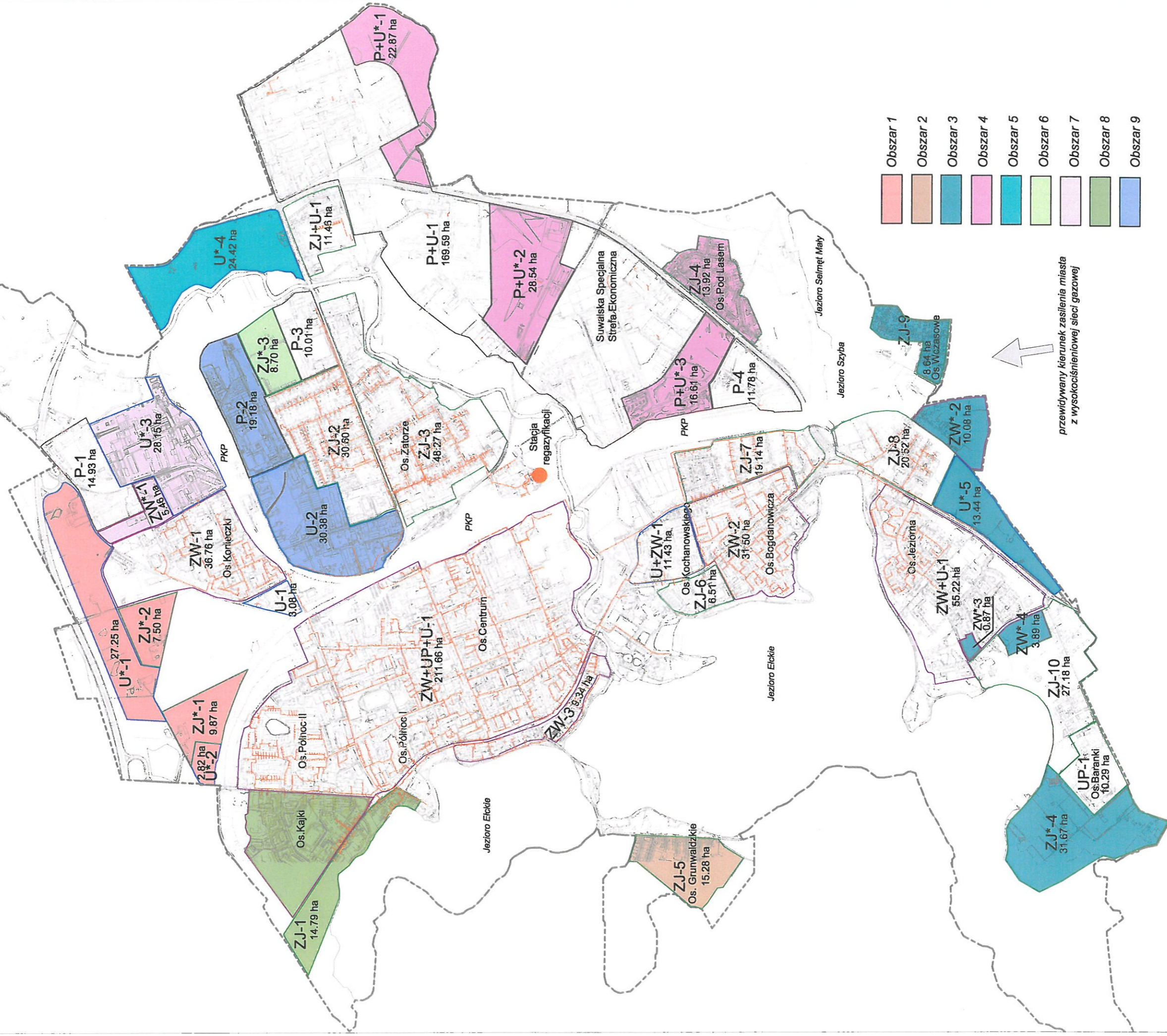
Załącznik 3. Schemat systemu gazowniczego miasta Elk z podziałem terenu w zależności od rodzaju zabudowy  
skala 1:10 000



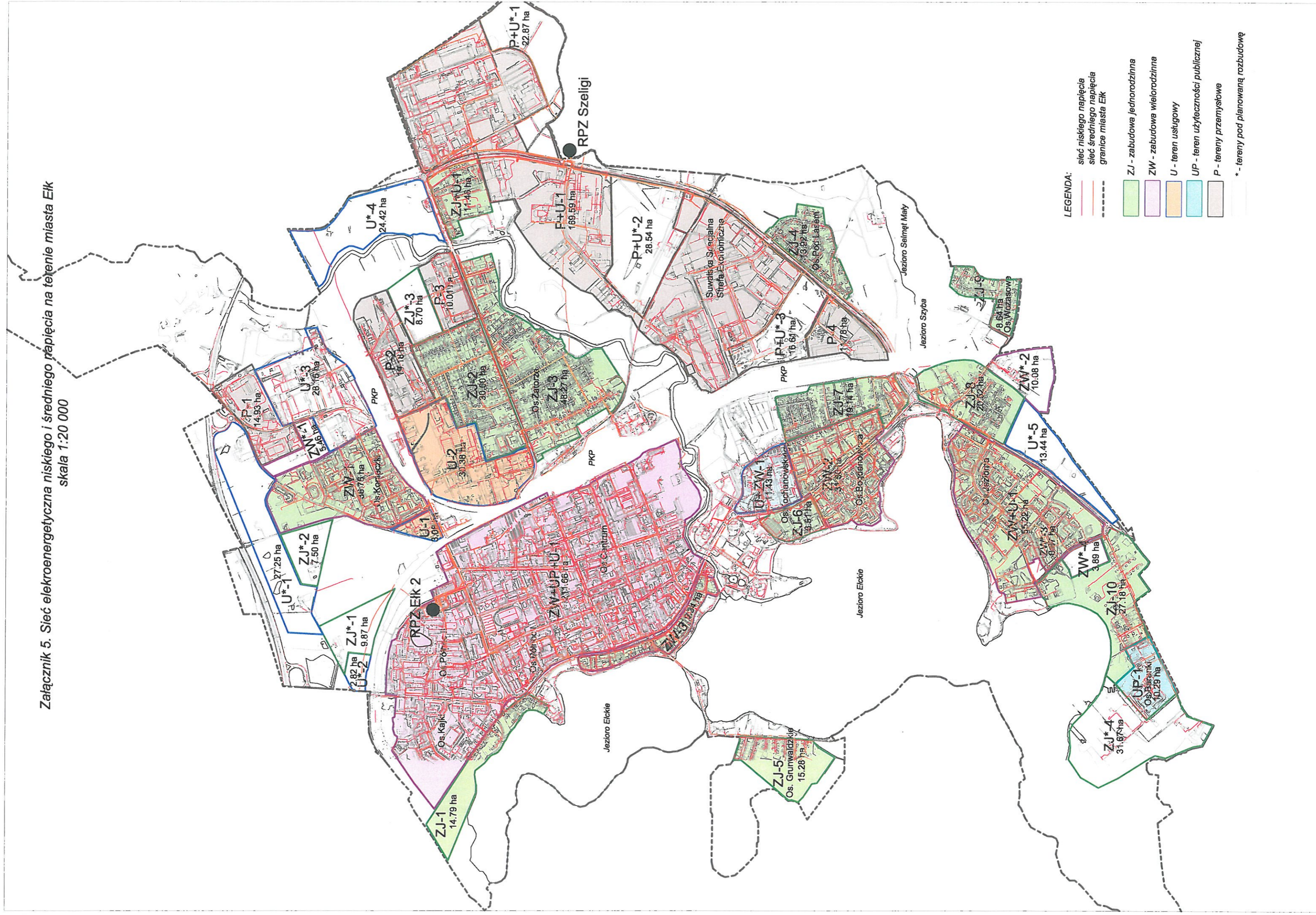
- LEGENDA:
- ścieżka granic zabudowlanych
  - granice miasta Elk
  - ZJ - zabudowa jednorodzinna
  - ZW - zabudowa wielorodzinna
  - U - teren usługowy
  - UP - teren usług publicznych
  - P - tereny przemysłowe
  - \* - tereny pod planowaną zabudowę
  - Stacja regazyfikacji LNG

przewidywany kierunek zasilenia miasta z wysocieńskimi ścieżkami gazowymi

Załącznik 4. Podział miasta Elk na obszary możliwe do zgazyfikowania.



Załącznik 5. Sieć elektroenergetyczna niskiego i średniego napięcia na terenie miasta Elk  
 skala 1:20 000



**LEGENDA:**

- sieć niskiego napięcia
- sieć średniego napięcia
- - - granice miasta Elk
- ZJ - zabudowa jednorodzinna
- ZW - zabudowa wielorodzinna
- U - teren usługowy
- UP - teren użyteczności publicznej
- P - tereny przemysłowe
- \* - tereny pod planowaną rozbudowę