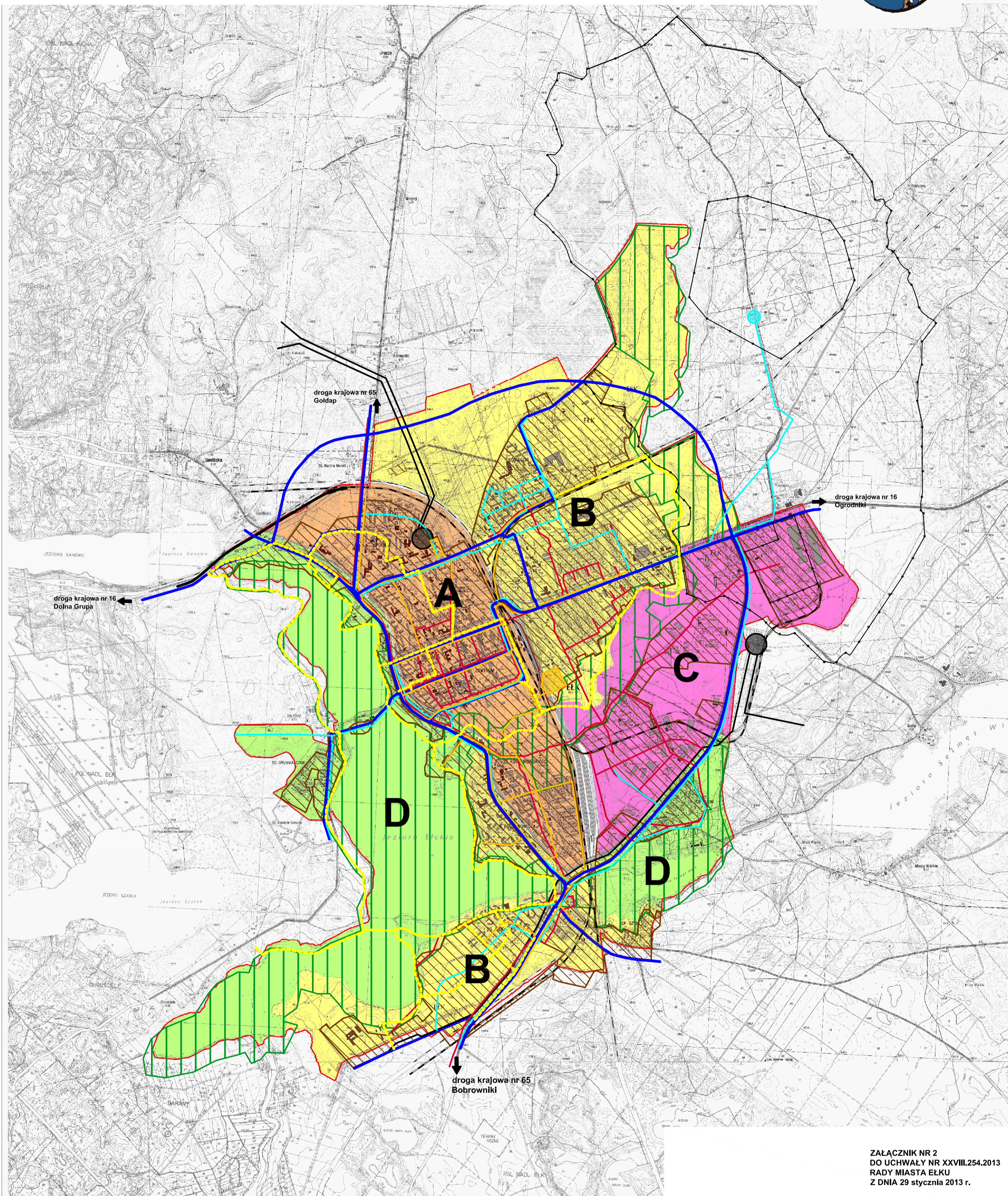


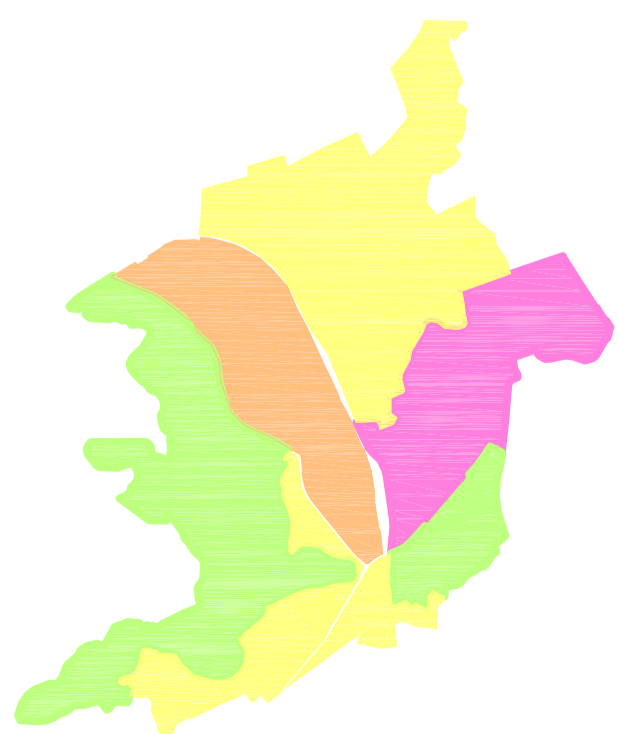
ZMIANA STUDIUM UWARUNKOWAŃ I KIERUNKÓW ZAGOSPODAROWANIA PRZESTRZENNEGO MIASTA EŁKU

KIERUNKI ZAGOSPODAROWANIA

skala 1:10 000



ZAŁĄCZNIK NR 2
DO UCHWAŁY NR XXVIII.254.2013
RADY MIASTA EŁKU
Z DNIA 29 stycznia 2013 r.



LEGENDA:

granica administracyjna miasta

STREFY:

- A- CENTRALNA
- B- NOWOMIEJSKA
PÓŁNOCNA I POŁUDNIOWA
- C- EKONOMICZNA
- D- PRZYJEZIORNA JEZIOR
EŁCKIEGO I SELMĘT MAŁY

SYSTEMY:

SYSTEM KOMUNIKACJI

- główny układ komunikacji drogowej
- ciągi pieszo-rowerowe
- kolej

SYSTEM INFRASTRUKTURY:

- linie energetyczne wysokiego napięcia
- rozdzielnie GPZ

ODPROWADZANIA ŚCIEKÓW

- kolektory podstawowe
- podstawowa sieć wodociągowa
- ujęcie wody
- granice stref ochronnych ujęć wody

GAZOWY

- podstawowa sieć gazowa
- gazownia

SYSTEM PRZYRODNICZY

TERENY ZAINWESTOWANE