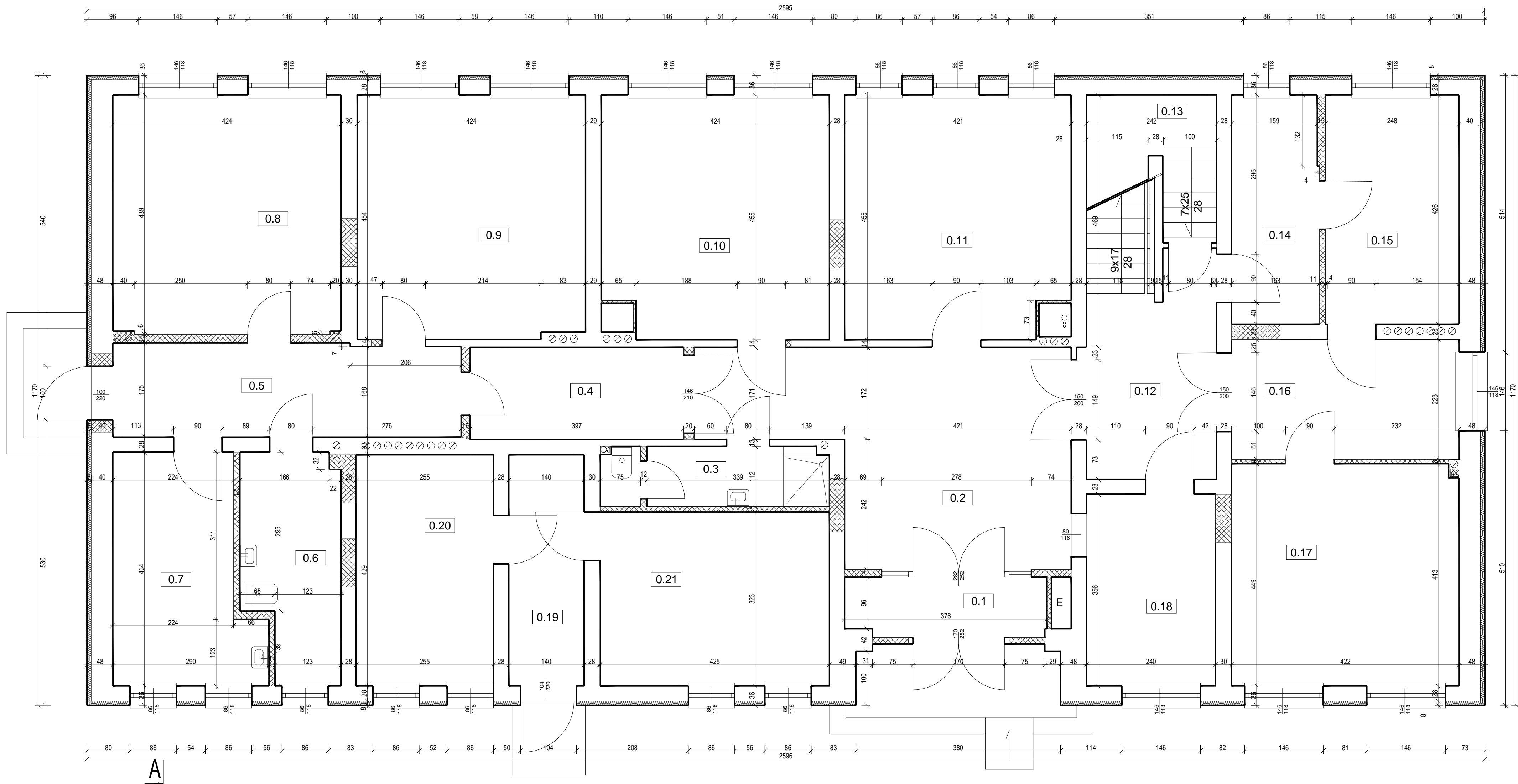


A



NR.	OPIS	WYKOŃCZENIE PODŁOGI	POW. UŻ.
0.1	WIATROLAP	GRES	4,13m2
0.2	KOMUNIKACJA	LASTRYKO	22,16m2
0.3	ŁAZIENKA	TERAKOTA	4,65m2
0.4	KOMUNIKACJA	PCV	6,79m2
0.5	KOMUNIKACJA	PCV	11,17m2
0.6	ŁAZIENKA	TERAKOTA	7,19m2
0.7	KUCHNIA	PCV	10,55m2
0.8	POKÓJ	PCV	18,83m2
0.9	POKÓJ	PCV	19,15m2
0.10	POKÓJ	PCV	18,82m2

NR.	OPIS	WYKOŃCZENIE PODŁOGI	POW. UŻ.
0.11	POKÓJ	PCV	18,68m2
0.12	KOMUNIKACJA	GRES	11,50m2
0.13	POM. GOSP.	BETON	5,17m2
0.14	POKÓJ	PCV	6,86m2
0.15	POKÓJ	PCV	10,57m2
0.16	POKÓJ	PCV	9,41m2
0.17	POKÓJ	PCV	17,37m2
0.18	POKÓJ	PCV	8,55m2
0.19	KOMUNIKACJA	BETON	6,01m2
0.20	MAGAZYN	BETON	10,95m2
0.21	KOTŁOWNIA	BETON	13,75m2
	RAZEM		242,26m2

- ELEMENTY BUDYNKU PRZEZNACZONE DO WYBURZENIA

PRACOWNIA PROJEKTOWA ARCHITEKT WITOLD J. KOWALCZYK Elk ul. Armii Krajowej 8 tel. (0-87)8105510			
nazwa obiektu	BUDYNEK SOCJALNO-MIESZKALNY		
adres	EŁK UL. ŁUKASIEWICZA 6A		
branża	architektura		
RYS. NR	RZUT PARTERU - INWENTARYZACJA	skala	1:50
ZESPÓŁ PROJEKTOWY		data	numer uprawnień
mgr inż. arch. Witold J. Kowalczyk		03.2015	SUW-45-87