

UCHWAŁA NR XXXIV.330.2013
RADY MIASTA EŁKU

z dnia 27 sierpnia 2013 r.

**w sprawie przystąpienia do opracowania miejscowego planu zagospodarowania przestrzennego,
zwanego „EŁK - OSIEDLE GRUNWALDZKIE”.**

Na podstawie art. 14 ust. 1 i w związku z art. 27 ustawy z dnia 27 marca 2003 r. o planowaniu i zagospodarowaniu przestrzennym (Dz. U. z 2012 r. poz. 647, z późn. zm.) – Rada Miasta Ełku uchwala co następuje:

§ 1. 1. Przystępuje się do opracowania miejscowego planu zagospodarowania przestrzennego terenu w Ełku na obszarze ograniczonym od wschodu ulicą Zamkową, a od północy, zachodu i południa granicami administracyjnymi miasta Ełku.

2. Granice obszaru objętego uchwałą określa załącznik graficzny, stanowiący integralną część uchwały.

3. Celem opracowania planu jest między innymi:

- ustalenie przeznaczenia terenów oraz określenie sposobów ich zagospodarowania i zabudowy,
- opracowanie rozwiązań komunikacyjnych dla ww. terenów.

§ 2. Zakres ustaleń planu powinien spełniać wymagania określone w art. 15 ust. 2 ustawy z dnia 27 marca 2003 r. o planowaniu i zagospodarowaniu przestrzennym (Dz. U. z 2012 r. poz. 647 z późn. zm.).

§ 3. Wykonanie uchwały powierza się Prezydentowi Miasta Ełku.

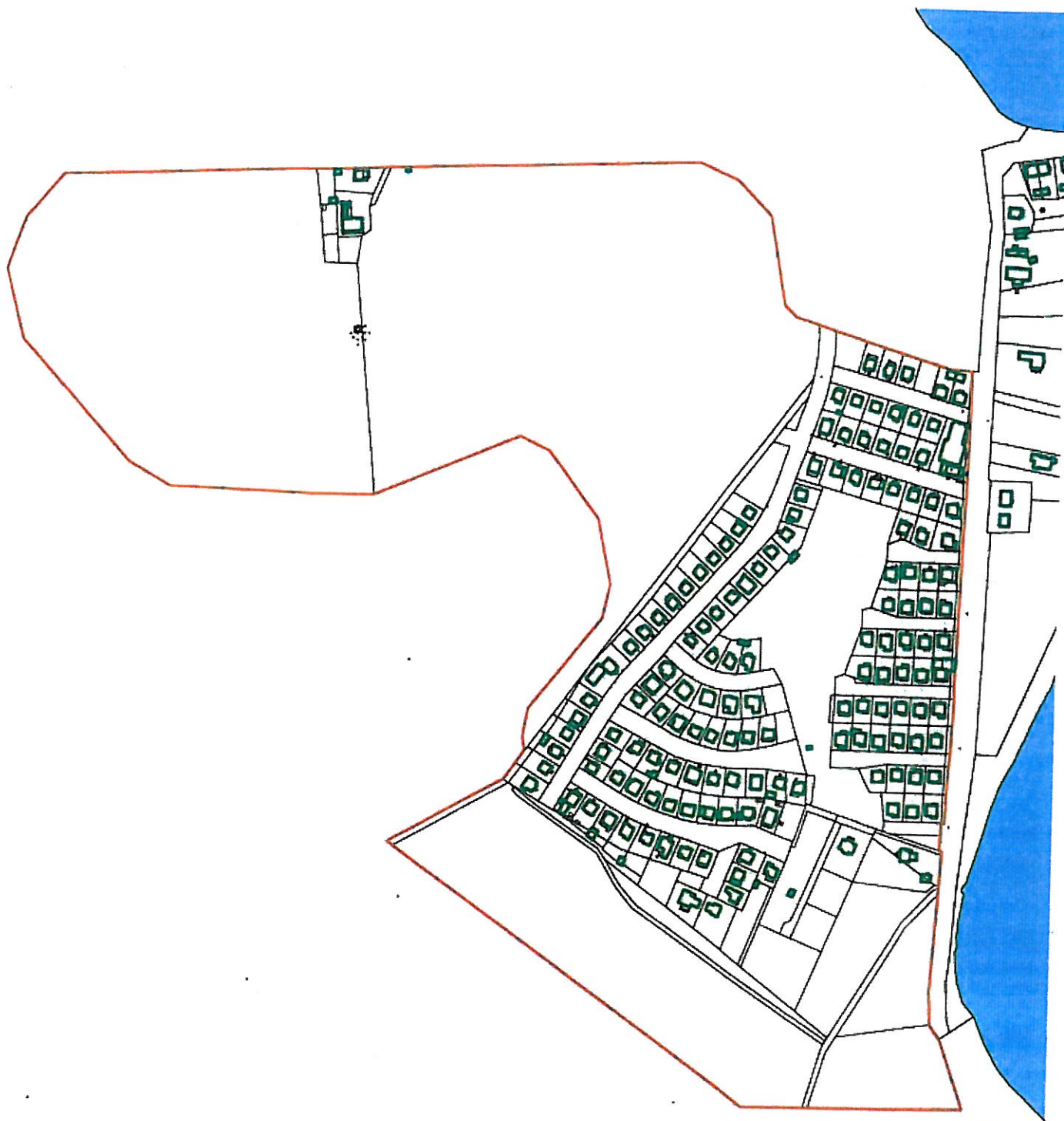
§ 4. Uchwała wchodzi w życie z dniem podjęcia.

Przewodniczący Rady
Miasta Ełku

Stefan Węglowski

— granice terenu objętego uchwałą

Złącznik graficzny
do uchwały nr XXXIV. 330. 2013
Rady Miasta Ełku z dnia 27 sierpnia 2013r.



[Handwritten signature]