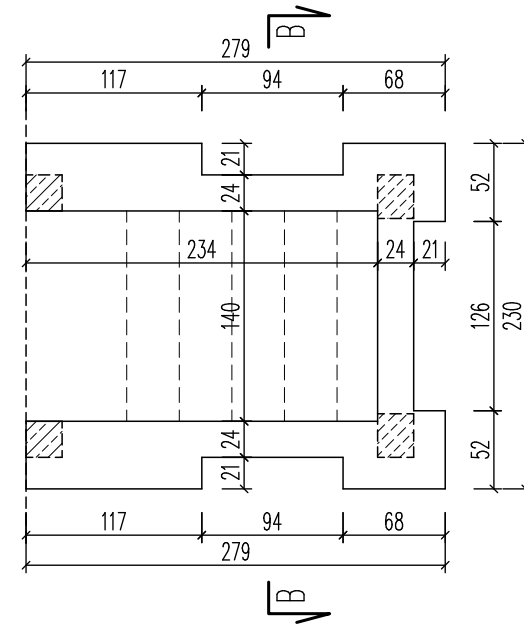
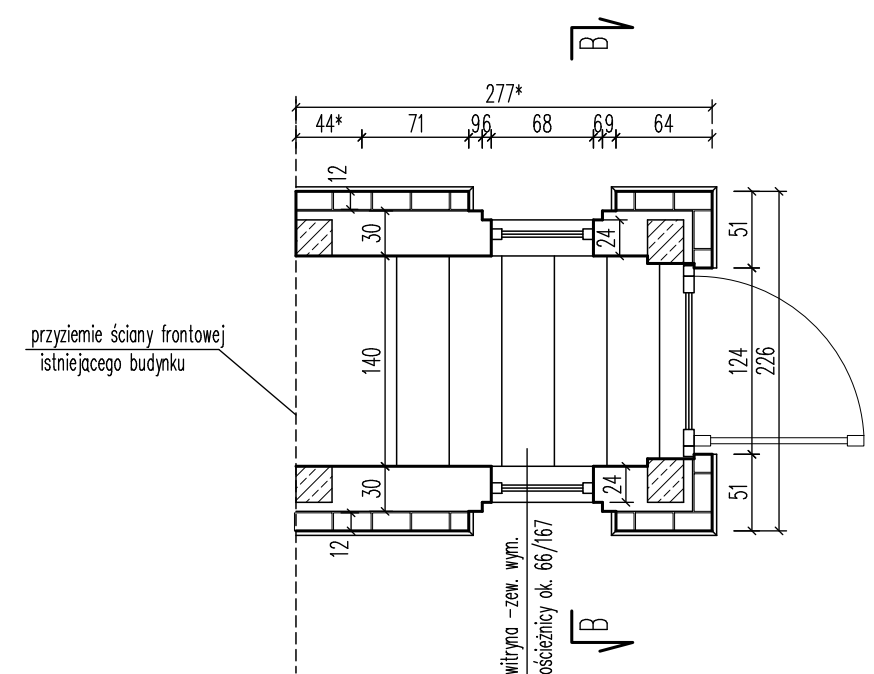


RZUT ŁAW FUNDAMENTOWYCH

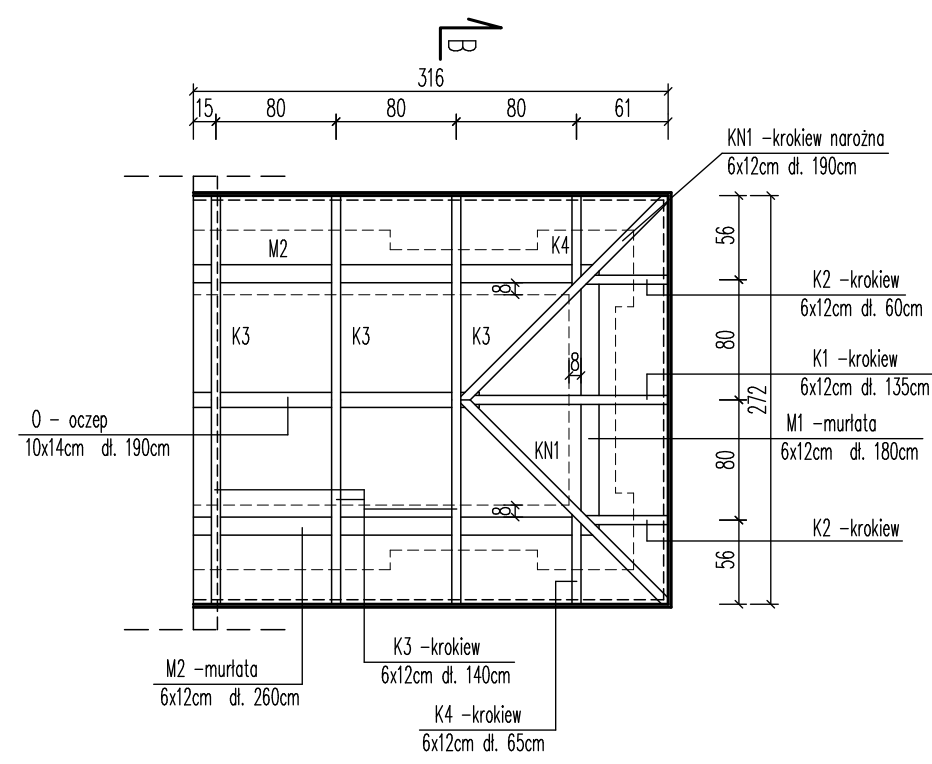


RZUT WIEŃCA /OCZEPU CEGŁY KLINKIEROWEJ

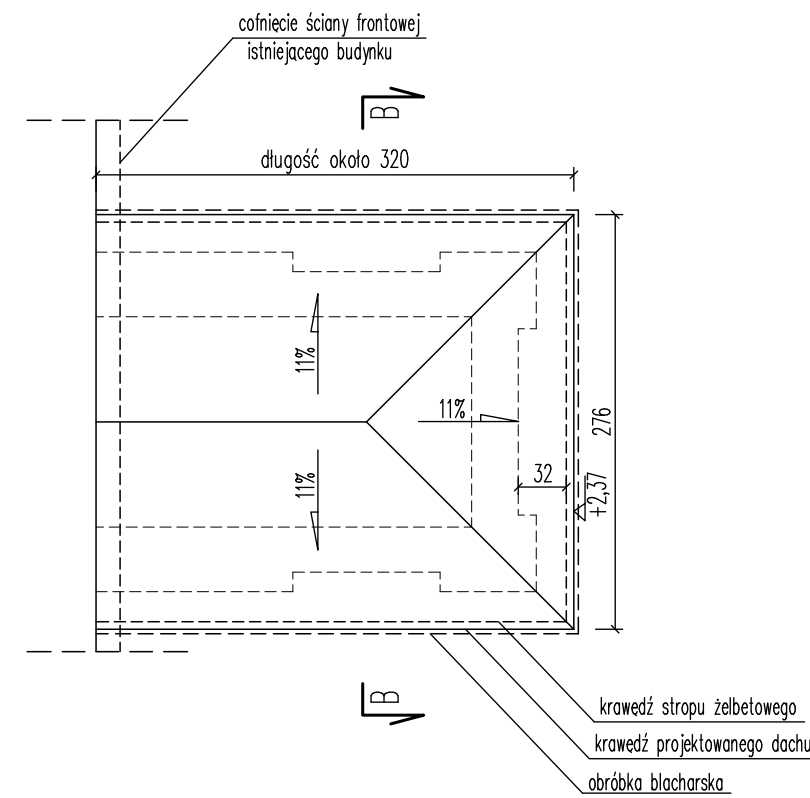


RZUT PRZYZIEMIA

* ze względu na krzywiznę istniejącej ściany wymiary należy traktować jako przybliżone



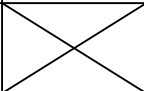
RZUT WIĘZBY DACHOWEJ



RZUT ZADASZENIA

UWAGA:

- ślusarka aluminiowa kolor RAL 9006 (kolor aluminium)
- szklenie klasy P4
- bez wymagań izolacyjności termicznej
- drzwi zamykane zamkiem z wkładką patentową klasy C
- drzwi wyposażone w mechanizm umożliwiający blokowanie skrzydła przy jego otwarciu

pracownia projektowa PROJEKT PLUS®		mgr inż. arch. Dariusz Jackowski 19-301 Elk ul. Kolejowa 14/1 tel. 601 222 524 e-mail: projekt.plus@op.pl	
rysunek: WIATROŁAP B - RZUTY			
nazwa obiektu: ZAGOSPODAROWANIE PATIO PRZY SALI SPORTOWEJ		adres: Elk, ul. Małeckich dz. nr 394/3	skala: 1:50
inwestor: GMINA MIASTO ELK ul. Marsz. J. Piłsudskiego 4, 19-300 Elk			stadium: PB
zespół projektowy:		nr uprawnień:	podpis:
architektura: mgr inż. arch. Dariusz Jackowski		4/MM OKK/2007	
współpraca: mgr inż. arch. Paweł Walter			
- Elk kwiecień 2012r -			strona: 10