

Skrócony opis do zadania: „Przebudowa ulicy Armii Krajowej w Ełku”.

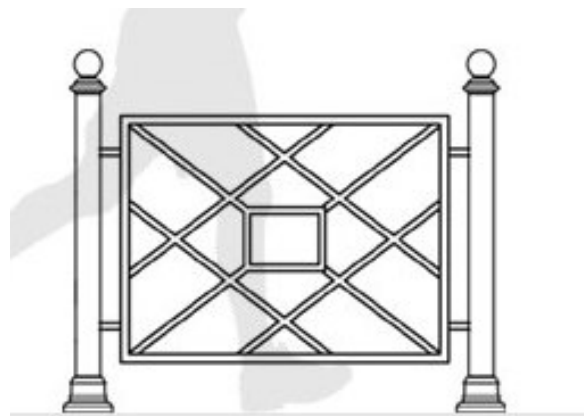
Przedmiotem zamówienia jest przebudowa ulicy Armii Krajowej w Ełku na odcinku od ulicy Wojska Polskiego do ulicy Dąbrowskiego. Ulica w stanie istniejącym posiada nawierzchnię bitumiczną o szerokości od 7,0 m do 8,0 m, obustronne chodniki z kostki brukowej betonowej, oraz parkingi równoległe i prostopadłe do jezdni. Ulica posiada sprawne oświetlenie uliczne oraz odwodnienie.

Podstawowy zakres rzeczowy inwestycji obejmuje:

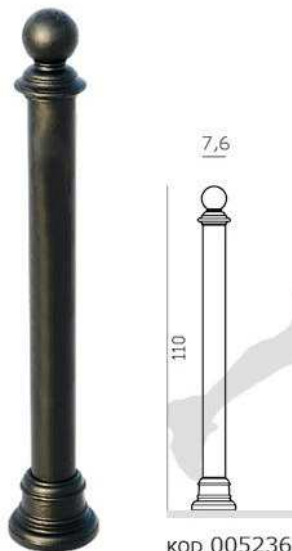
- frezowanie istniejącej nawierzchni bitumicznej ulicy Armii Krajowej o gr. 8 cm oraz frezowanie skrzyżowań z ulicami przyległymi gr. 5 cm (na długości 10 m od krawędzi ulicy A. Krajowej),
- rozbiórka istniejącego krawężnika betonowego z odwiezieniem i utylizacją,
- rozbiórka istniejącego krawężnika kamiennego z odwiezieniem na odl. do 2 km w miejsce wskazane przez Inwestora,
- ustawienie nowego krawężnika kamiennego 20 x 30 cm oraz 20 x 22 cm na ławie betonowej z oporem z betonu C 8/10 (B-10),
- rozbiórka i ponowne ustawienie istniejącego krawężnika kamiennego na odcinku od ulicy Wojska Polskiego do ulicy Słowackiego,
- przełożenie istniejących ciągów pieszych w niezbędnym zakresie (dopasowanie wysokościowe do nowo ustawionego krawężnika kamiennego), przewidywana pow. ok 2000m²,
- wykonanie nawierzchni bitumicznej: wyrównanie ist. naw. bitumicznej betonem asfaltowym o gr. 3 cm KR3 (pow.7650 m², ulica A. Krajowej), warstwa ścieralna gr. 5 cm KR3 – (pow. 8413 m², ulica A. Krajowej wraz ze skrzyżowaniami),
- rozbiórka i wykonanie nawierzchni chodnika na odcinku od ulicy Małeckich do ulicy Orzeszkowej strona lewa z nowej ozdobnej kostki brukowej betonowej gr. 6 cm na podsypce cem.-piask. gr. 5 cm – pow. 819 m² (wzór kostki w załączeniu),
- rozebranie nawierzchni zatok autobusowych wraz z ponownym wykonaniem nawierzchni zatok z kostki kamiennej szarej 9/11 na podbudowie z chudego betonu i gruntu stabilizowanego cementem,
- rozebranie istniejących wygrodzeń ochronnych oraz ponowne ustawienie wygrodzeń ozdobnych (wzór w załączeniu),
- regulacja pionowa studni kanalizacji deszczowej, sanitarnej, wpustów kanalizacji deszczowej, zaworów wodociągowych i gazowych, regulacja studni tp,
- oznakowanie poziome grubowarstwowe – linie i symbole w ilości ok. 133 m²,
- oznakowanie poziome cienkowarstwowe – przejścia dla pieszych 270 m².

Wzór barierek wygradzeniowych

Ogrodzenie zastosować typu AGORA kod 007211 wersja produkcyjna wraz ze słupkami typu AGORA kod 005236 prod. KOMSERWIS lub podobne (równoważne) – elementy stalowe ocynkowane i całość pomalowana farbą trójwarstwową: grunt reaktywny oparty na żywicy poliwinylowo – butyranowej, podkład epoksydowo – poliamidowy, farba nawierzchniowa poliuretanowa (utwardzana alifatycznym izocyjanianem) w kolorze czarnym.



WERSJA PRODUKCYJNA



Bariera typ AGORA

Dane techniczne 007211

- wysokość: • 87 cm
- długość: • 100 cm
- waga: • ok. 27 kg

Wersja

- bariera montowana na słupach

Materiały

- konstrukcja ocynkowana stalowa malowana trójwarstwowo

Kolorystyka

- czerń

Montaż

- przez przykręcenie do słupków

Słupek typ AGORA

- wysokość: • 110 cm
- średnica: • 7,6 cm
- waga: • ok. 13 kg

Materiały

- elementy stalowe ocynkowane i żeliwne: malowane

Wersje

- z uchwyty do montażu barierki

Kolorystyka

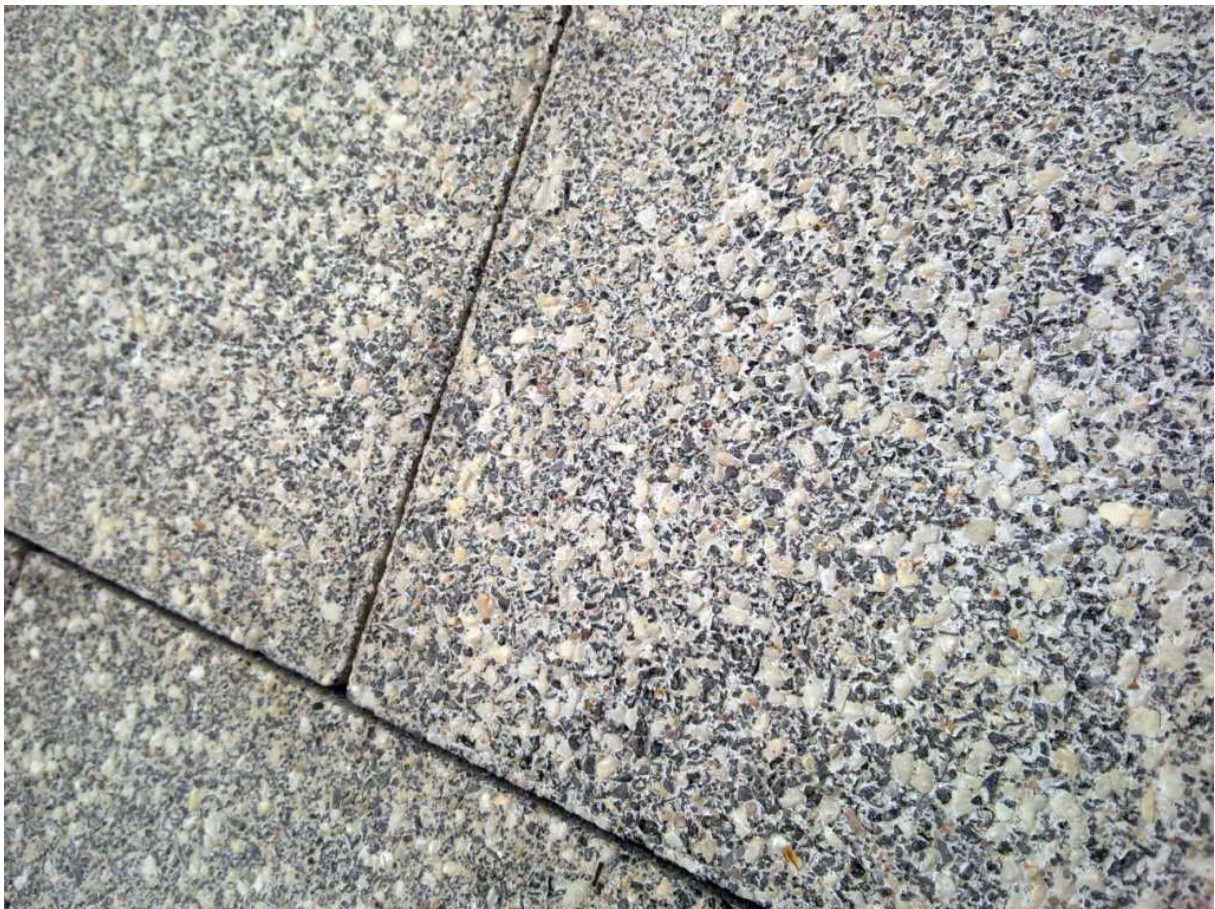
- czerń

Montaż

- przez zabetonowanie rury kotwiącej

Wzór kostki brukowej betonowej ozdobnej:

1. **Wzór podstawowy:** np. płyta brukowa MJ Jedwabne Amstel o powierzchni płukanej z widocznymi grysami marmurowymi i bazaltowymi koloru szarego lub równoważna.



2. **Wzór uzupełniający:** mała kostka o nieregularnych kształtach np. MJ Jedwabne Narro lub równoważne o powierzchni płukanej z widocznymi grysami. Kolor stosowanych kostek: jasno szary, grafitowy oraz żółty

