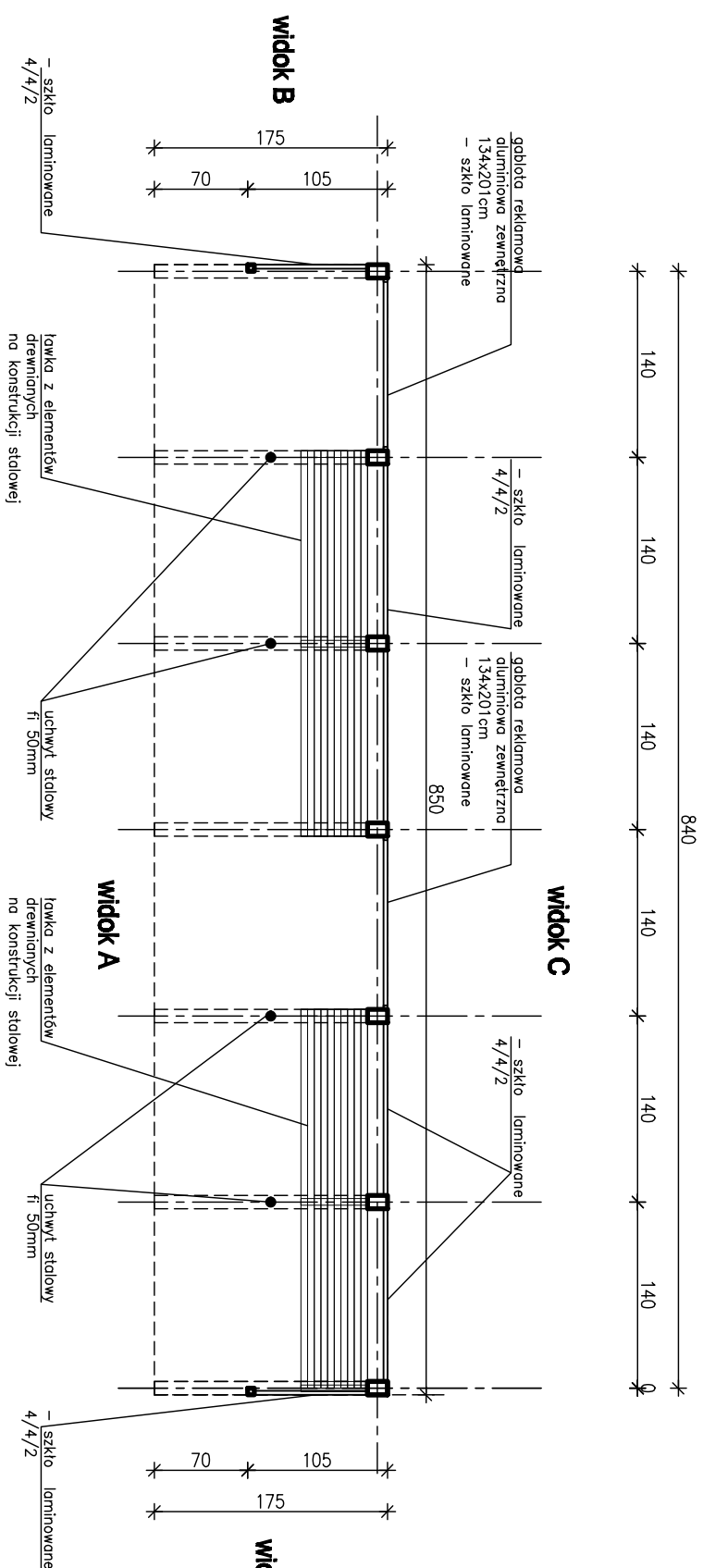


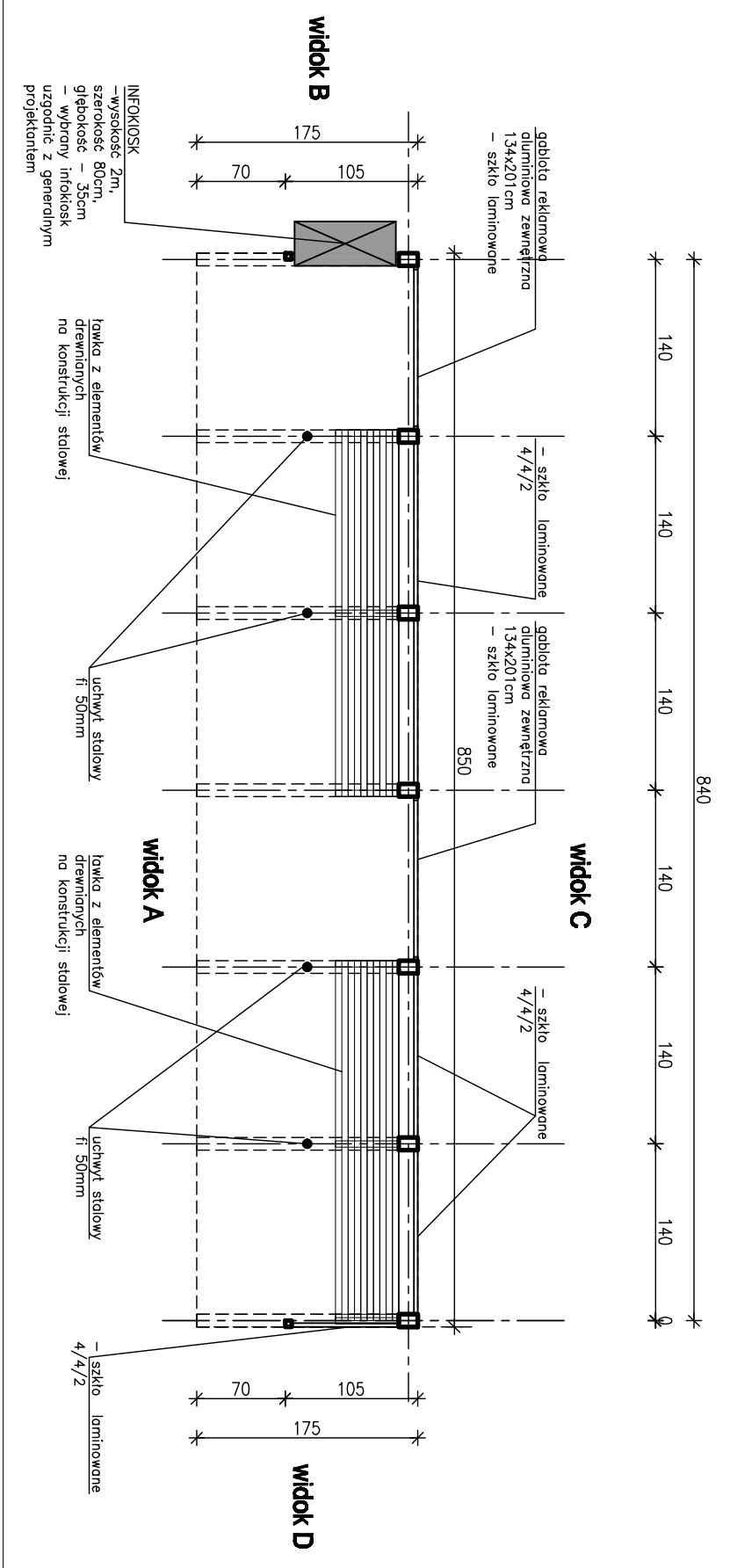
# WIATA ZWYKŁA - RZUT PRZYZIEMIĄ

SKALA 1:50



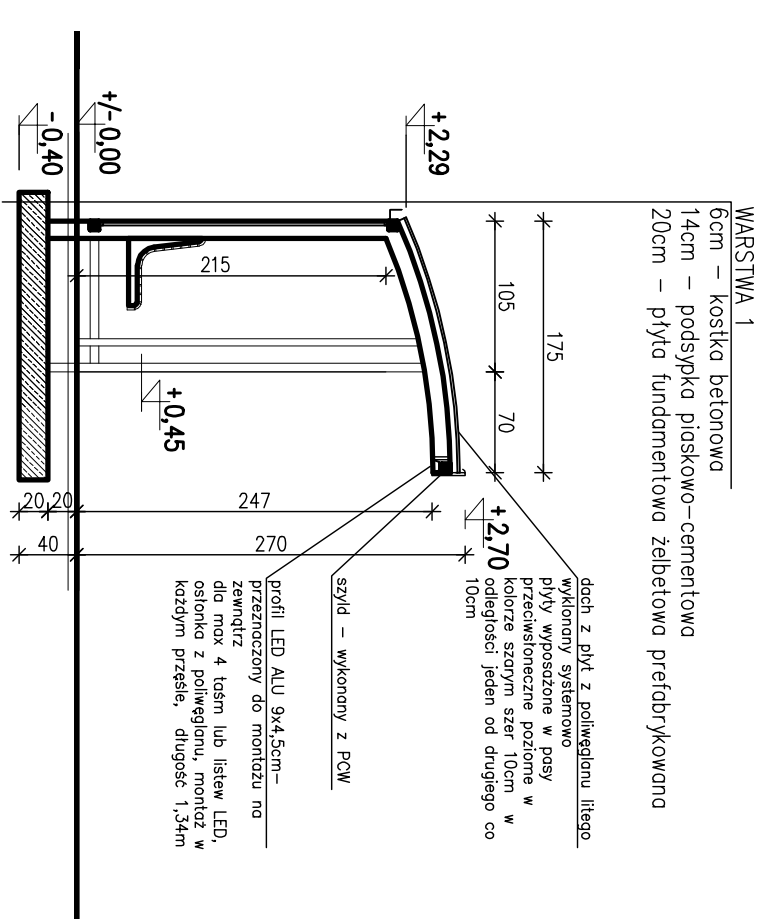
WIATA ZWYKŁA Z INFOKIOSKIEM – RZUT PRZYZIEMIĄ

SKALA 1:50

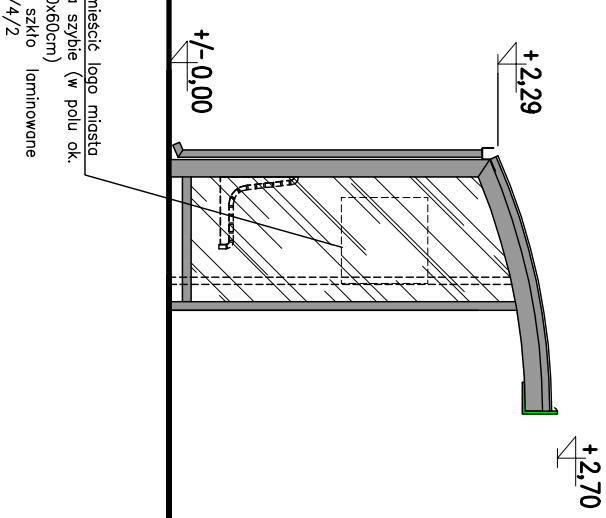


WIATA ZWYKŁA – PRZEKRÓJ

SKALA 1:50

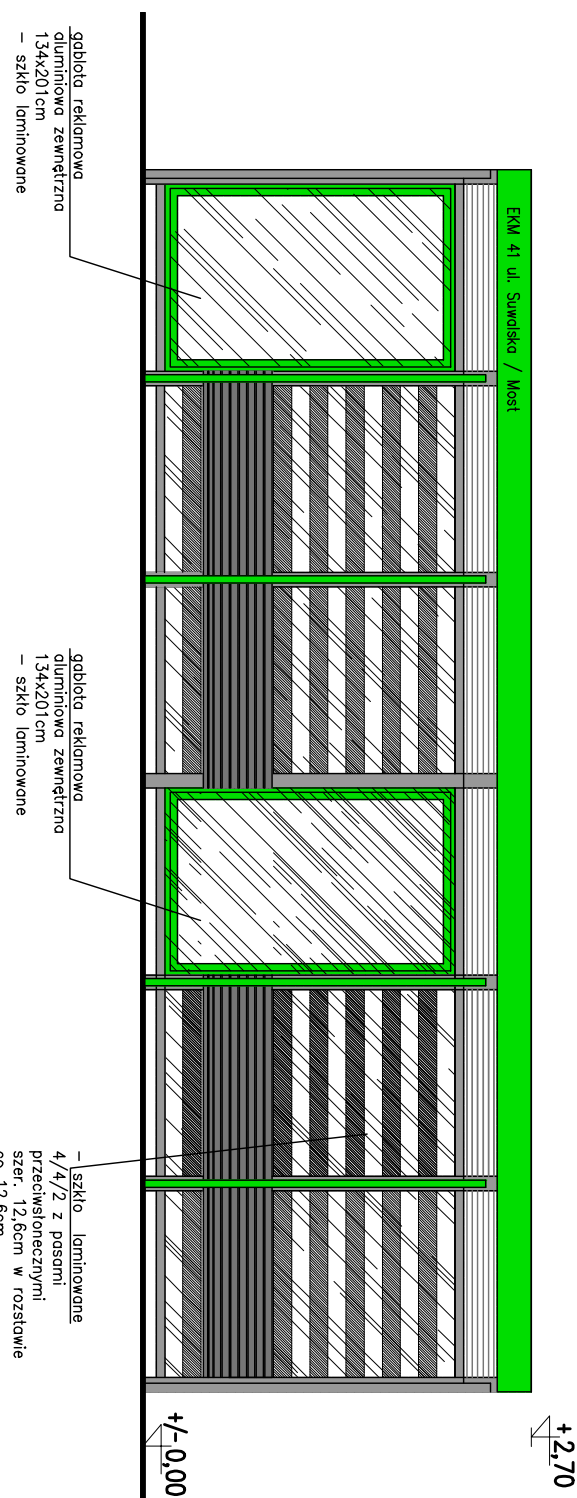


WIATA ZWYKŁA – WIDOK B



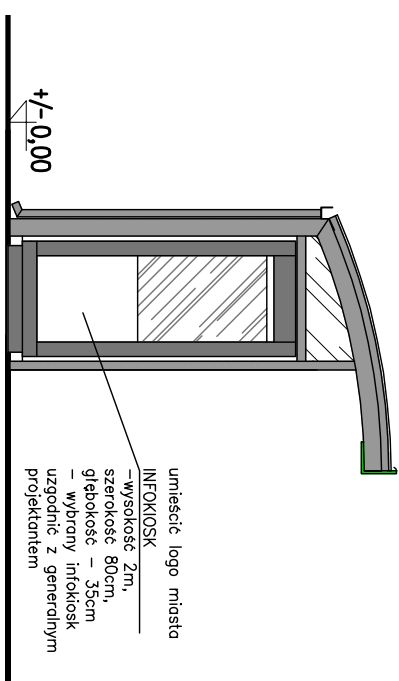
WIATA ZWYKŁA – WIDOK A

6 - PRZ



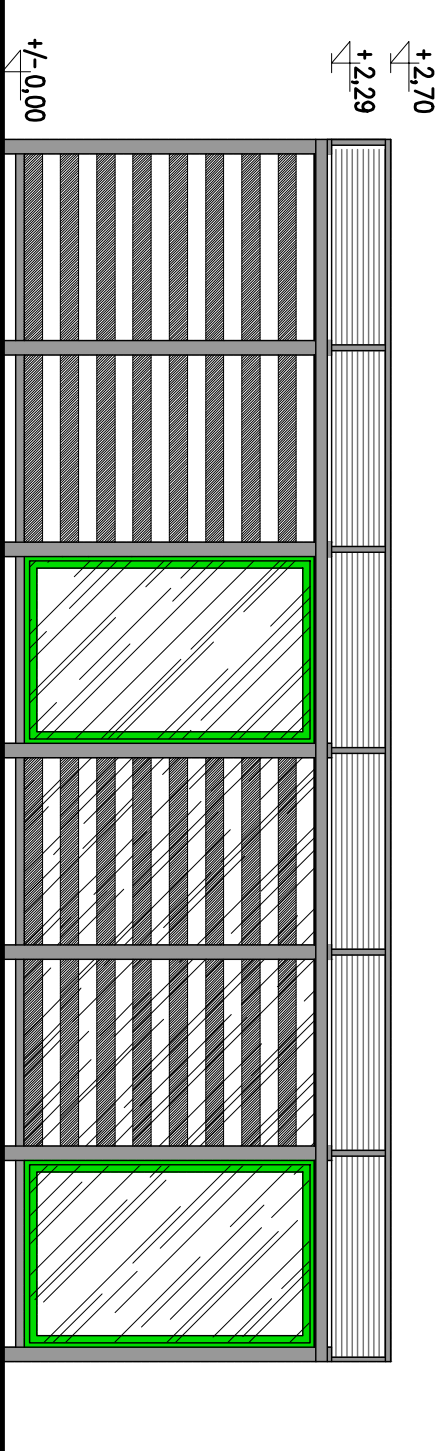
WIATA ZWYKŁA Z INFOKIOSKIEM – WIDOK B  
SKALA 1:50

SKALA 1:50



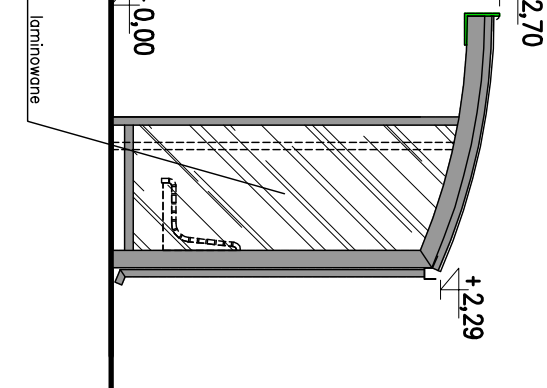
MIATA ZWYKŁA – WIDOK C  
SKALA 1:50

SKALA 1:50



WIATA ZWYKŁA – WIDOK I  
SKALA 1:50

SKALA 1:50



WIATA DUŻA PODWÓJNA  
6 – PRZESŁOWA SKALA 1:50

6 - PRZESŁOWA SKALA 1:50

KOLORYSTYKA:

-gabloty reklamowe aluminiowe, szyld z PCW, stolowe uchwyty do wstawiania, nalezy

wykonać w kolorze zielonym RAL 6018

- konstrukcję wiaty należy zabezpieczyć

antykorozyjnie poprzez cynkowanie

malować farbą do metalu ognioodporną

(NRO), antykorozyjną w kolorze szarym RAL

7030

- drewniqne elementv fawki (twarde drewn

azotowe) należy zabezpieczyć przed

szkodliwym działaniem warunków

[illegible]