

**Pracownia Projektowa Michał Podgórczyk  
Gdańsk, ul. Politechniczna 2a/3**

## **Projekt wzorniczy źródła ulicznego**

**Zamawiający:**

**Gmina Miasto Elk  
Ul. Marszałka Józefa Piłsudskiego 4  
Elk**

**Projektant:**

**mgr inż. arch. Kaja Pobereźny  
mgr inż. arch. Michał Podgórczyk**

**Gdańsk, maj 2018**

## **Zawartość opracowania:**

### **1. Opis techniczny**

### **2. Wizualizacje**

### **3. Rysunki wykonawcze:**

1. Schemat poprzeczny źródła	01
2. Kolumna konstrukcyjna	02
3. Elementy kolumny konstrukcyjnej	03
4. Elementy obudowy	04
5. Elementy obudowy	05
6. Elementy mocujące miskę	06
7. Elementy mocujące miskę	07
8. Elementy mocujące miskę	08
9. Elementy mocujące miskę	09
10. Teleskop odpływu	10
11. Wizualizacje	11
12. Rysunek zbiorczy poidła dla zwierząt	12
13. Rozeta maskująca poidła dla zwierząt	13
14. Kolumna wylewki i sito poidła dla zwierząt	14
15. Wizualizacje	15

### **4. Atesty**

### **5. Wizualizacje**

# Opis techniczny

## 1.Temat:

**Projekt wzorniczy - wykonawczy źródła ulicznego:**

**Zamawiający:** Gmina Miasto Elk

**Wykonawca:** Pracownia Projektowa Michał Podgórczyk, ul. Hoene-Wrońskiego 8/4  
80-210 Gdańsk

## 2.Podstawa opracowania:

- Umowa z Zamawiającym
- Projekt koncepcyjny wybrany przez zamawiającego.
- Obowiązujące normy i przepisy projektowe

## 3.Przedmiot i zakres opracowania:

Dokumentacja obejmuje projekt wykonawczy źródła ulicznego według koncepcji wzorniczej wybranej przez zamawiającego. Dokumentacja zawiera również projekt wykonawczy poidła dla zwierząt.

## 4.Opis przyjętych rozwiązań:

Chcąc wpisać się w krajobraz miasta Elk zaprojektowano źródło o formie lekkiej, nawiązującej do sitowia falującego na wietrze. Bryła konturem nawiązuje do dalby.

### 4.1 Rozwiązania materiałowe:

Obudowa źródła wykonana z lameli metalowych, wersja nierdzewna i wersja mosiężna. Konstrukcja wykonana ze stali zabezpieczonej antykorozyjnie poprzez ocynkowanie. Miska wykonana ze stali nierdzewnej, wylewka i sitko to odlewy mosiężne chromowane.

#### 4.1.1 Obudowa źródła

Zewnętrzną osłonę źródła składa się z 4 ćwiartek po 20 pionowych blach każda. Ćwiartki stanowią skręcone pakiety.

Na jednej ćwiartce zamontowane jest logo "Elk tu wracam" wykonane ze stali nierdzewnej.

#### 4.1.2 Armatura zewnętrzna ( wylewka, misa, sitko )

W rozwiązaniu przyjęto gotowe elementy ze stali nierdzewnej zdrojów firmy Haws.  
Zespół zaworu z wylewką poidelka model 5010SS:  
Zawór wykonany ze stali nierdzewnej, sterowany przyciskiem i wyposażony w regulator przepływu oraz osłonę wylewki.  
Misa ze stali nierdzewnej satynowanej model 1036573.2, o wirowym wykończeniu wnętrza.  
Wysoko polerowane chromowane mosiężne sitko odpływowe model 6461

## **4.2 Rozwiązania konstrukcyjne:**

### **4.2.1 Fundament**

Przyjęto fundament prefabrykowany typu F100V/30. Fundament należy posadowić na poduszce z betonu C8/10 (B10) grubość minimum 15cm. Projekt posadowieniu fundamentu nie jest przedmiotem opracowania.

### **4.2.2 Podkonstrukcja stalowa:**

Trzon konstrukcji stanowi rura stalowa o średnicy 113mm i ściankach 5mm przykręcona do żelbetowego fundamentu na cztery kotwy M18. Do trzonu przyspawano talerze trzymające pakiety z metalowymi lamelami.

## **4.3 Rozwiązania instalacyjne:**

Woda od przyłącza doprowadzona rurą PEX DN 16 . Bezpośrednie podłączenie do wylewki węžem elastycznym w oplocie ze stali nierdzewnej GW 1/2 cala na M10. Odprowadzenie ścieków rurą polietylenowymi fi 50mm na odcinku od misy do studzienki z syfonem i osadnikiem, dalszy odcinek rura kanalizacyjna fi 160mm. Projekt przyłączy nie jest przedmiotem opracowania.

## **5. Wytyczne montażowe:**

### **5.1 Fundament prefabrykowany**

Fundament posadowić na poduszce z chudego betonu, dno wykopu zagęszczone mechanicznie. Należy zachować bardzo dużą precyzję pionowania fundamentu. Przed zasypaniem i zagęszczeniem wykopu należy podłączyć przyłącze wodne i kanalizacyjne a także wykonać próbę szczelności na złączach.

### **5.2 Podkonstrukcja stalowa**

Wstępny montaż konstrukcji stalowej powinien odbyć się przed zasypaniem i zagęszczeniem wykopu, w celu precyzyjnego wyprowadzenia przyłączy. Po zasypaniu i zagęszczeniu wykopu należy ponownie sprawdzić pion podkonstrukcji stalowej, w razie konieczności dokonać kontry na kotwach montażowych.

Po montażu podkonstrukcji stalowej zasypaniu i zagęszczeniu wykopu należy wykonać posadzki, z zachowaniem poziomu według znacznika na podkonstrukcji. Projekt posadzek nie jest przedmiotem opracowania.

#### **5.4 Montaż obudowy, miski i armatury**

Okładziny montujemy pakietami stanowiącymi ćwiartkę obudowy. Dolny zaczep wsuwamy w gniazdo na kolumnie konstrukcji. Górne mocowanie dokręcamy na śruby M6 z łbem imbusowym. Po montażu obudowy dokręcamy komorę główną (garnek). W dalszej kolejności należy podłączyć doprowadzenie wody do wylewki, przykręcić płytę montażową do nasady miski po przez nakrętkę na rurze sita. Miskę osadzamy na komorze głównej i dokręcamy śrubami M6 z łbem stożkowym i gniazdem imbusowym po przez żeberka obudowy (długość wkrętaka minimum 150mm).



### **6. Eksploatacja**

#### **Otwieranie źródła**

Zdrój otwieramy poprzez demontaż miski, wylewki i sita. W tym celu należy odkręcić śruby trzymające

#### **Demontaż miski**

Aby dokonać demontażu miski należy rozpocząć od otworzenia źródła poprzez odkręcenie płyty rewizyjnej. Następnie należy odkręcić rurę teleskopową odprowadzającą wodę do kanalizacji, kolejnym krokiem jest odkręcenie nakrętki trzymającej sitko.

Podłączenie wody do wylewki

-przewód giętki w oplocie ze stali nierdzewnej gwint wewnętrzny 1/2 cala na M10 długość 30-50cm w zależności od źródła

Śruby

Zdrój

-mocowanie obudowy metalowe M8X35-55 klasa 5.8

-mocowanie haczyków do pod konstrukcji M6x30-40mm klasa 8.8

-mocowanie płytki zaworu podłogowe śruba ze stali nierdzewnej 4mm gniazdo torx

Miska dla zwierząt

-śruby ze stali nierdzewnej A2 średnica 6mm z łbem stożkowym imbus 2,5mm

## **6.1 Zdrój**

Przed nastaniem mrozów źródło należy wyłączyć z eksploatacji poprzez demontaż wylewki, miski, sita i rury. Na rurę odprowadzającą wodę należy założyć korek.

W miejsce miski należy zamontować kapsel zamykający.

## **6.2 Poidło dla zwierząt**

Misę trzeba bezwzględnie wyłączyć z eksploatacji przed nastaniem mrozów. Konieczne odcięcie wody i usunięcie jej z zaworu i rur. Zawór trzeba zdemontować a na jego miejsce zamontować zaślepkę.

## **7.1 Czyszczenie**

### **Elementy ze stali nierdzewnej**

Należy unikać środków szorstkich i trących, które mogą spowodować zarysowania.

Powierzchnie szlifowane należy wycierać wzdłuż kierunku szlifowania a nie w poprzek.

Osad i zacieki usuwamy zwykłymi mleczkami do szorowania (np. JIF/Cif). W przypadku gdy woda jest twarda, powierzchnie stalowe należy zawsze wycierać do sucha, tak aby nie powstały ślady od wody i osadu kamienia.

W przypadku trudno usuwalnych osadów kamienia należy poddać je działaniu 25% roztworu octu i pozostawić aby się rozpuściły, a następnie spłukać wodą i wytrzeć do sucha

W celu bieżącego utrzymania źródeł w czystości i ze względów higienicznych należy regularnie czyścić i dezynfekować miskę, wylewkę najlepiej parą pod ciśnieniem nie rzadziej niż 1 raz w tygodniu.

## **UWAGA**

Nie zaleca się stosowania środków dezynfekujących zawierające wybielacze (podchloryn sodowy) mogą zaszkodzić powierzchni stali nierdzewnej, jeśli są w zbyt dużym stężeniu lub pozostają w zbyt długim kontakcie z powierzchnią stalową.

Stosowania soli lub innych środków czyszczących zawierających chlorki mogą również spowodować uszkodzenia.

Nie dopuszczalne jest używanie zwykłych druciaków (np. czyścik Brillo) nie nadają się do

czyszczenia stali nierdzewnej, gdyż niszczą one zdolność stali nierdzewnej do samo-naprawy. Stosowania środków do czyszczenia srebra, zazwyczaj zawierają chlorki i silne kwasy nie nadają się do czyszczenia stali nierdzewnej.

#### **Elementy obudowy z mosiądzu**

Należy czyścić wodą , przy użyciu miękkiej szczotki albo przy pomocy myjki ciśnieniowej.

#### **UWAGA**

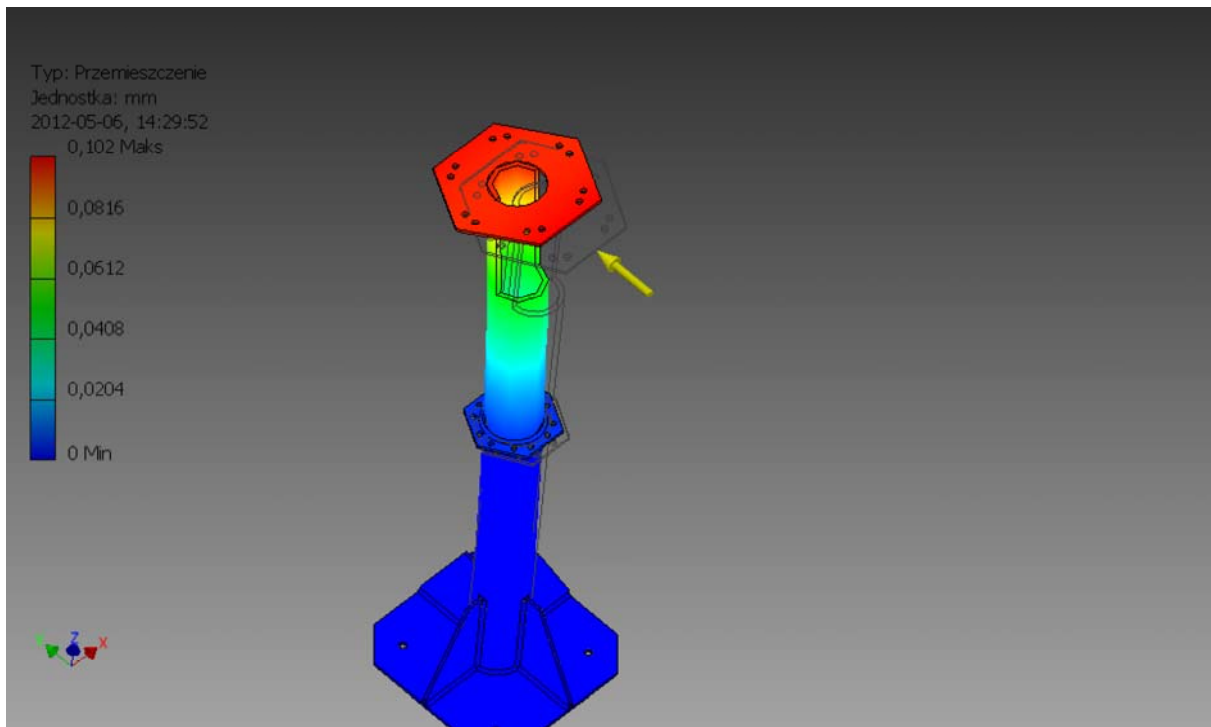
Powierzchni mosiądzu nie wolno szorować twardymi szczotkami, druciakami, twarą gąbką ani papierem ściernym, takie działania spowodują porysowanie.

#### **W PRZYPADKU JAKICH KOLWIEK WATPLIWOŚCI NALEŻY KONTAKTOWAĆ SIĘ Z PROJEKTANTEM**

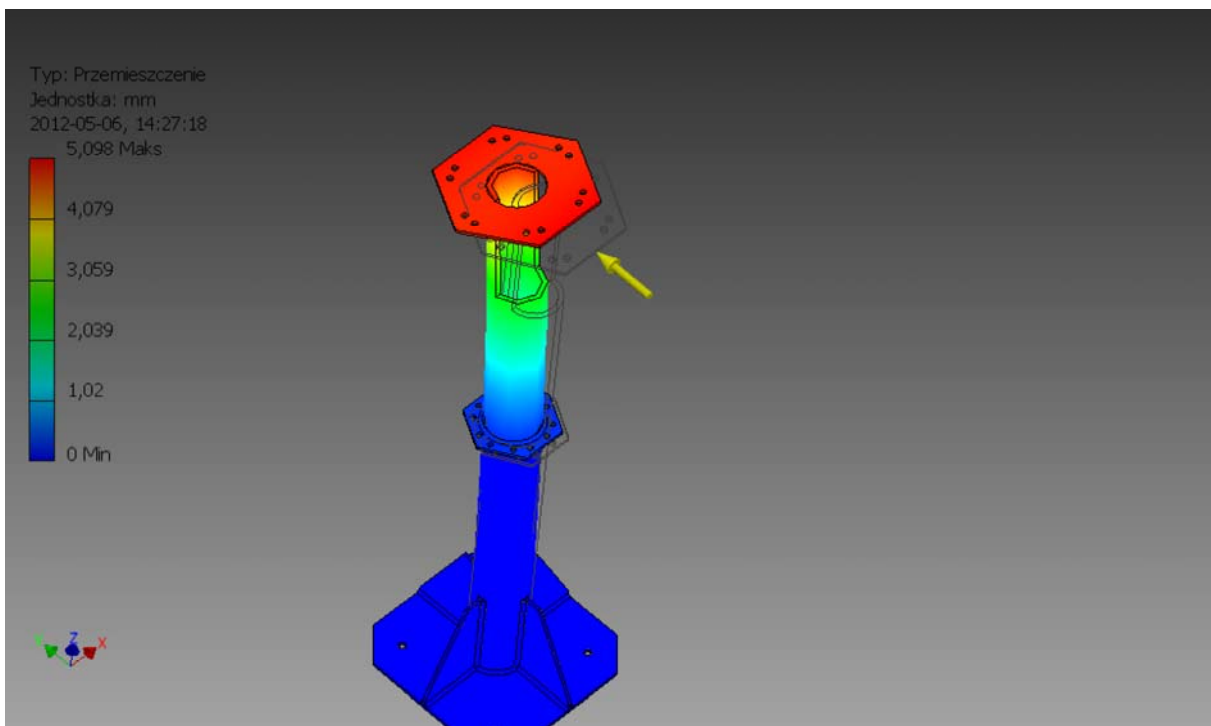
Michał Podgórczyk 604 875 443 [michal@podgorczyk.pl](mailto:michal@podgorczyk.pl) Kaja Pobereżny 607 173 739

[kaja@poberezny.eu](mailto:kaja@poberezny.eu)

## Schematy konstrukcyjne



Symulacja odkształceń w wyniku uderzenia młotem 10 kg.



Symulacja odkształceń w wyniku uderzenia pojazdu o masie 1000kg i prędkości 30km/h.



## Atesty



**NARODOWY INSTYTUT ZDROWIA PUBLICZNEGO  
– PAŃSTWOWY ZAKŁAD HIGIENY  
NATIONAL INSTITUTE OF PUBLIC HEALTH  
– NATIONAL INSTITUTE OF HYGIENE**

**ZAKŁAD HIGIENY KOMUNALNEJ  
DEPARTMENT OF ENVIRONMENTAL HYGIENE**

24 Chocimska 00-791 Warsaw • Phone (22) 5421354; (22) 5421349 • Fax (22) 5421287 • e-mail: sek-zhk@pzh.gov.pl

**ATEST HIGIENICZNY  
HYGIENIC CERTIFICATE**

**HK/W/0920/01/2008**

ORYGINAL

Wyrób / product: **POIDEŁKA I SCHŁADZARKI WODY**

Zawierający / containing: elementy konstrukcyjne ze stali nierdzewnej, mosiądzu i miedzi

Przeznaczony do / destined: montażu w instalacjach z wodą przeznaczoną do spożycia

Wymieniony wyżej produkt odpowiada wymaganiom higienicznym przy spełnieniu następujących warunków / is acceptable according to hygienic criteria with the following conditions:

- bez zastrzeżeń

Wytwórca / producer:

HAWS CORPORATION

CA 94701-1499 Berkley, 1435 Fourth Street, USA

HAWS AG BACHWAG 3, CH-3401 Burgdorf, Szwajcaria

Niniejszy dokument wydano na wniosek / this certificate issued for:

TOPSERW S.W. Echilczuk, M.F. Kuziuk

05-220 Zielonka

ul. Marecka 66



Atest może być zmieniony lub unieważniony po przedstawieniu stosownych dowodów przez którąkolwiek stronę. Niniejszy atest traci ważność po 2014-02-12 lub w przypadku zmian w recepturze albo w technologii wytwarzania wyrobu.

The certificate may be corrected or cancelled after appropriate motivation.  
The certificate loses its validity after 2014-02-12  
or in the case of changes in composition or in technology of production.

Data wydania atestu higienicznego: 12 lutego 2009

The date of issue of the certificate: 12th February 2009

p.o. Kierownika  
Zakładu Higieny Komunalnej

*Bożena Krogulska*  
dr Bożena Krogulska

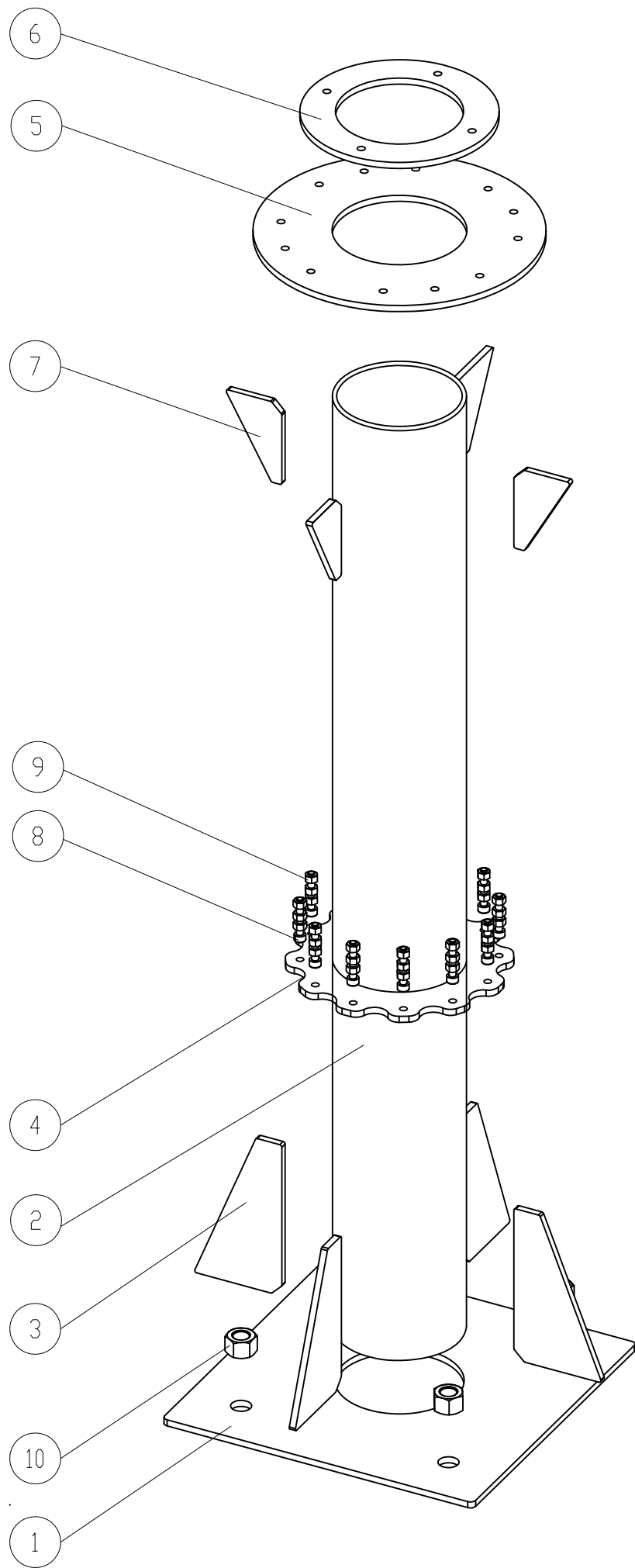
mgr T. Podsiadły

## Wizualizacje



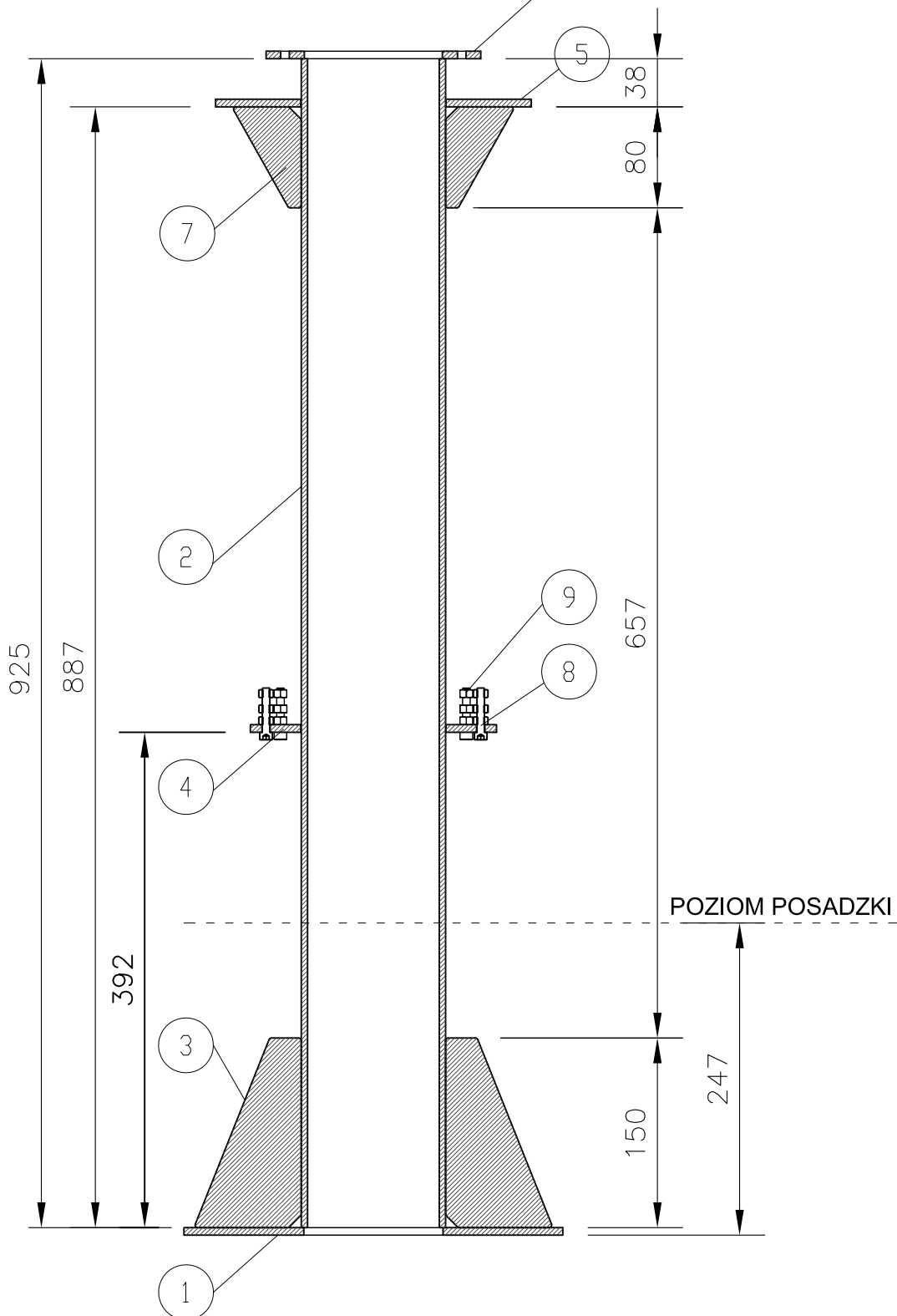






2 Kolumna z rury stalowej Ø 114.3  
blacha mosiężna/ stal nierdzewna 5mm

**UWAGA!!!**  
WSZELKIE ZMIANY NALEŻY  
UZGODNIĆ Z PROJEKTANTEM



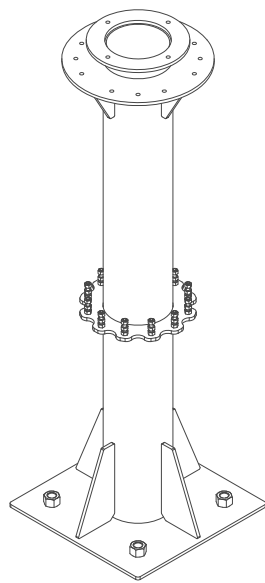
NR ELEMENTU	NUMER CZĘŚCI	OPIS	ILDOŚĆ
1	podstawa		1
2	rura		1
3	zebro dół		4
4	Flansa dół		1
5	Flansa góra		1
6	Flansa top		1
7	zebro góra		4
8	M16 x 35 - N		12
9	Hexagon Nut ISO 4034 - M6 - N		36
10	Hexagon Nut ISO 4034 - M16 - N		4

## KOLUMNA KONSTRUKCYJNA

### ZDRÓJ ULICZNY DLA MIASTA ELK

#### OPIS

Podkonstrukcje z rury stalowej czarnej Ø114.3 mm, ścianka grubości 4mm, ocynkowanej zanurzeniowo, malowanej proszkowo na kolor RAL 7021. Elementy flansz i wzmocnień z blachy stalowej, ocynkowanej 6mm, spawane.



#### UWAGI!!!

- Wymiary podano w milimetrach.
- Elementy ocynkować zanurzeniowo.
- Elementy malowane na kolor RAL 7021 drobna struktura
- Otworowanie flansz wykonać na CNC

Kaja Pobereżny  
Michał Podgórczyk

Kaja Pobereżny +48 607 173 739 Michał Podgórczyk +48 604 875 443

Temat: Zdrój i poidło dla zwierząt dedykowane dla miasta Elk

Lokalizacja: Elk

Data: czerwiec 2018

Inwestor: Gmina Miasto Elk

Numer rysunku: 02

Nazwa rysunku: Schemat poprzeczny zdroju

Skala: 1:10

Projektował: mgr inż. arch. Kaja Pobereżny

Podpis:

Projektował: mgr. inż. arch. Michał Podgórczyk

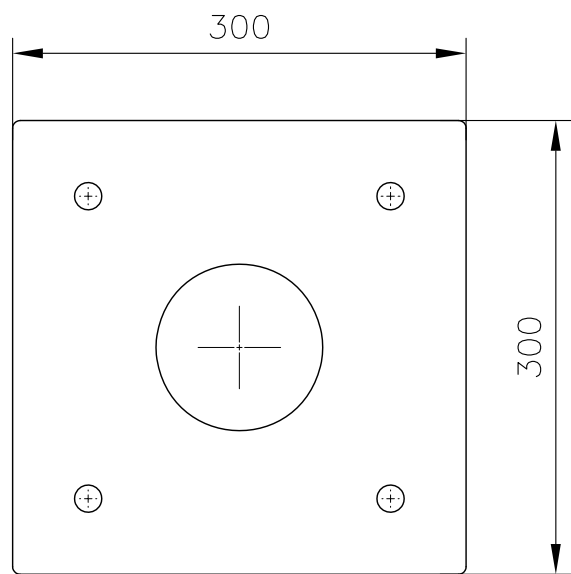
Podpis:

PRAWA AUTORSKIE: Opracowanie chronione jest prawem autorskim, zgodnie z ust. z dnia 4 lutego 1994 o prawie autorskim i prawach pokrewnych ( Dz. U. z 1994r. , Nr 24, poz. 83 z późn. zm. ).

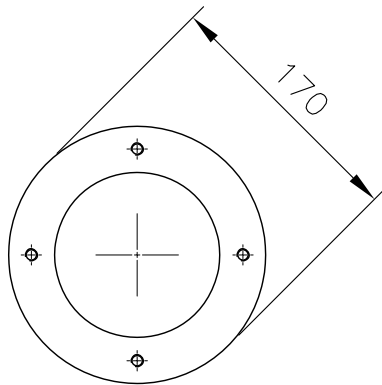
Strona:

02

1 Podstawa z balchy 6 mm

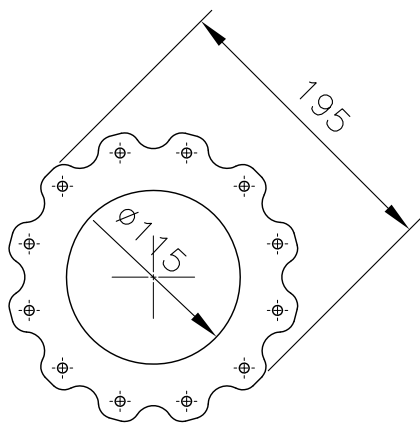


6 Flansza górna z balchy 6 mm

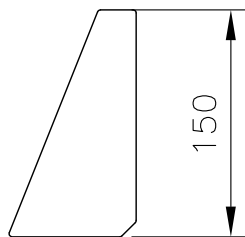


**UWAGA!!!**  
WSZELKIE ZMIANY NALEŻY  
UZGODNIĆ Z PROJEKTANTEM

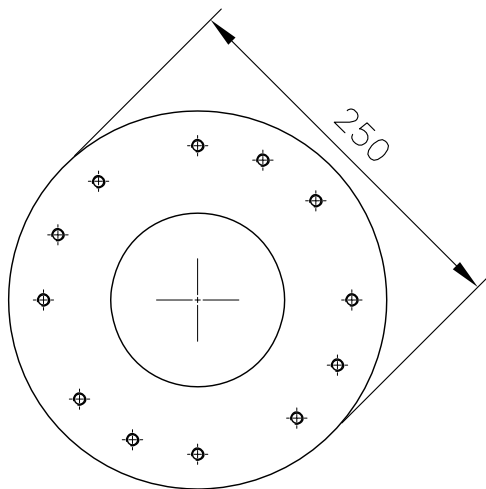
4 Flansza dolna z balchy 6 mm



3 Żebro usztywniające dolne z balchy 6 mm



5 Flansza górna z balchy 6 mm



7 Żebro usztywniające górne z balchy 6 mm



**ELEMENTY KOLUMNY  
KONSTRUKCYJNEJ**  
ZDRÓJ ULICZNY DLA MIASTA EŁK

OPIS

Flansze i żebra usztywniające, z blachy stalowej 6 mm, ocynkowanej zanurzeniowo, malowanej proszkowo na kolor RAL 7021. Elementy spawane do kolumny konstrukcyjnej.

**UWAGI!!!**

1. Wymiary podano w milimetrach.
2. Elementy ocynkować zanurzeniowo.
3. Elementy malowane na kolor RAL 7021 drobna struktura
4. Otworowanie flansz wykonać na CNC

Kaja Pobereżny  
Podgórczyk

Kaja Pobereżny +48 607 173 739 Michał Podgórczyk +48 604 875 443

Temat: Zdrój i poidło dla zwierząt dedykowane dla miasta Elk

Lokalizacja: EŁK Data: czerwiec 2018

Inwestor: Gmina Miasto Elk Numer rysunku: 02.1

Nazwa rysunku: Elementy kolumny konstrukcyjnej Skala: 1:5

Projektował: mgr inż. arch. Kaja Pobereżny Podpis:

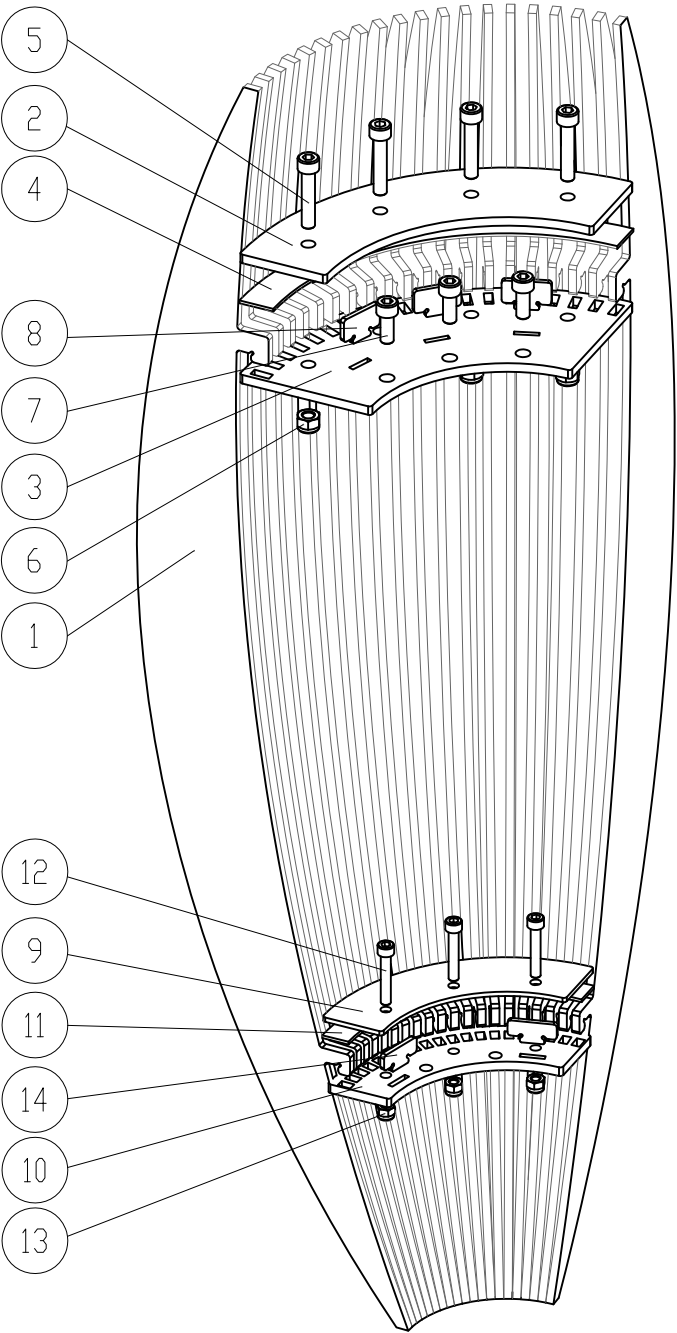
Projektował: mgr. inż. arch. Michał Podgórczyk Podpis:

PRAWA AUTORSKIE: Opracowanie chronione jest prawem autorskim, zgodnie z ust. z dnia 4 lutego 1994 o prawie autorskim i prawach pokrewnych ( Dz. U. z 1994r. , Nr 24, poz. 83 z późn. zm. ).

Strona:

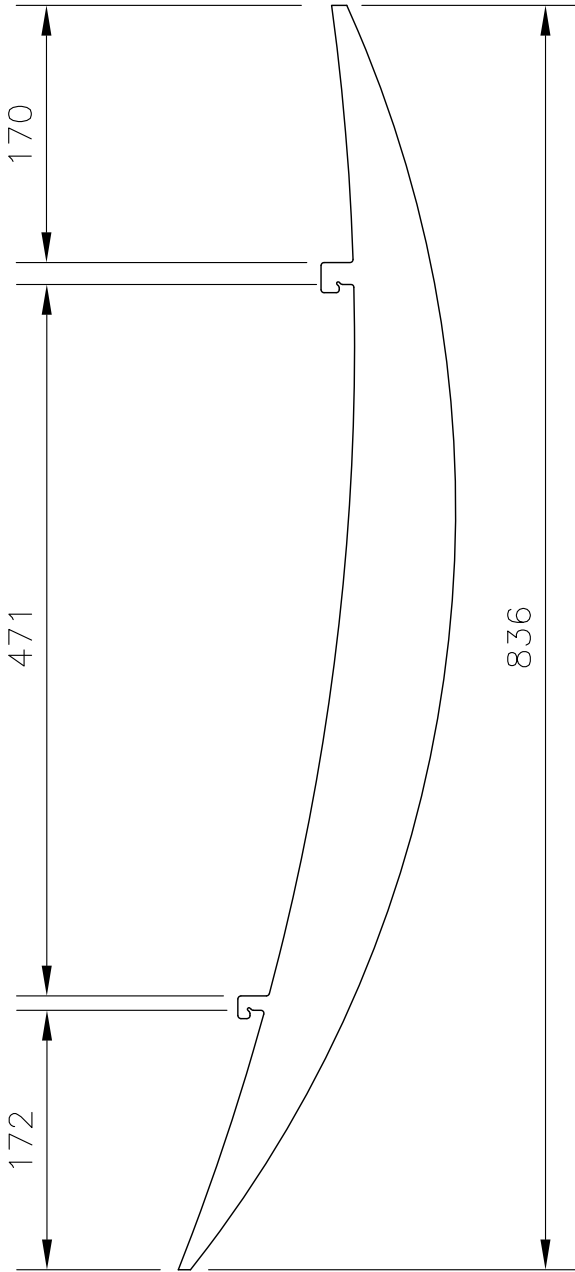
03

PAKIET - 1/4 KOŁA



NR ELEMENTU	NUMER CZĘŚCI	OPIS	ILDOŚĆ
1	żebro duże		20
2	pierścień górą		1
3	pierścień górą II		1
4	podkładka gumowa		1
5	socket head cap screw din		4
6	DIN 912 M6 x 35 --- 24N		3
7	DIN 912 M8 x 20 --- 20N		3
8	dystans górą		3
9	pierścień dół		1
10	pierścień dół II		1
11	podkładka gumowa		1
12	DIN EN ISO 7040 - M8 - N		3
13	DIN EN ISO 7040 - M6 - N		3
14	dystans dół		2

1 Żebro  
blacha mosiężna/ stal nierdzewna 5mm

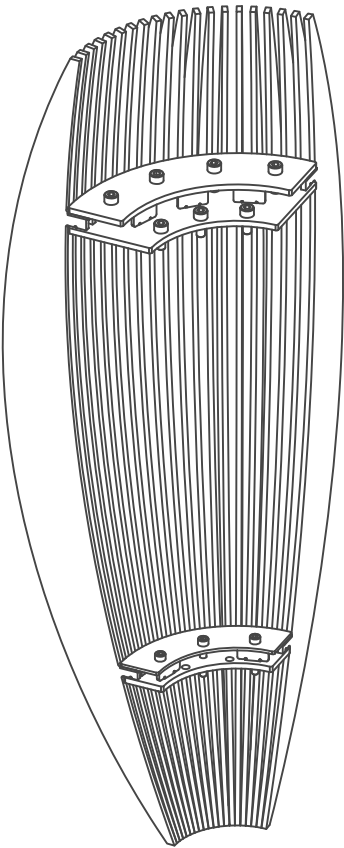


UWAGA!!!  
WSZELKIE ZMIANY NALEŻY  
UZGODNIĆ Z PROJEKTANTEM

ELEMENTY OBUDOWY  
ZDRÓJ ULICZNY DLA MIASTA ELK

OPIS

Obudowa zdroju składa się z czterech ażurowych pakietów po 20 żeber każdy. Żebra stabilizowane i skręcane ze sobą za pomocą specjalnych chwytaków - pierścieni, a następnie dokręcane do kolumny nośnej.



UWAGI!!!

- 1. Wymiary podano w milimetrach.
- 2. Elementy żeber, flansze i otworowanie flansz obrabiane CNC

Kaja Pobereżny  
Michał Podgórczyk

Kaja Pobereżny +48 607 173 739 Michał Podgórczyk +48 604 875 443

Temat: Zdrój i poidło dla zwierząt dedykowane dla miasta Elk

Lokalizacja: Elk Data: czerwiec 2018

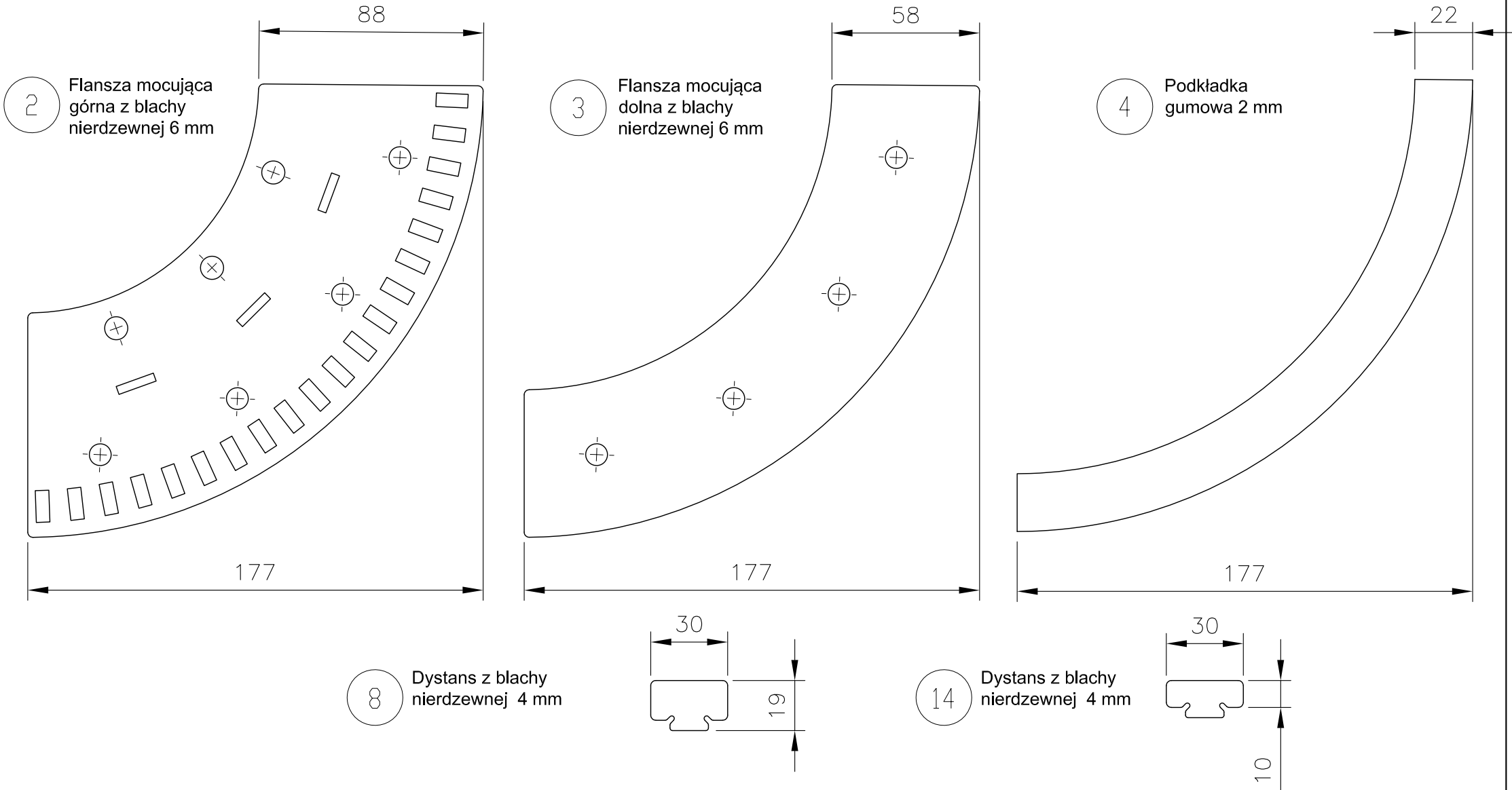
Inwestor: Gmina Miasto Elk Numer rysunku: 03

Nazwa rysunku: Elementy obudowy Skala: 1:5

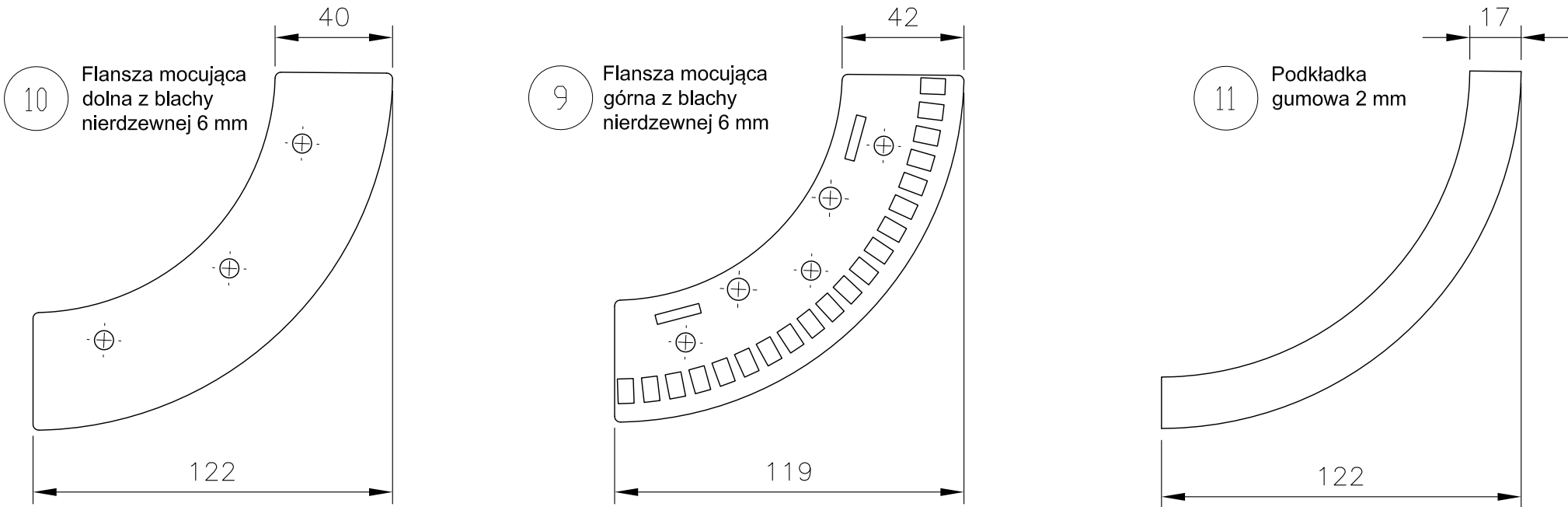
Projektował: mgr inż. arch. Kaja Pobereżny Podpis:

Projektował: mgr. inż. arch. Michał Podgórczyk Podpis:

UCHWYT MOCUJĄCY GÓRNY



UCHWYT MOCUJĄCY DOLNY



ELEMENTY OBUDOWY  
ZDRÓJ ULICZNY DLA MIASTA ELK  
UCHWYTY MOCUJĄCE

OPIS  
Uchwyty stabilizujące pakiety żeber z blachy nierdzewnej 6 mm, mocowane do kolumny konstrukcyjnej.

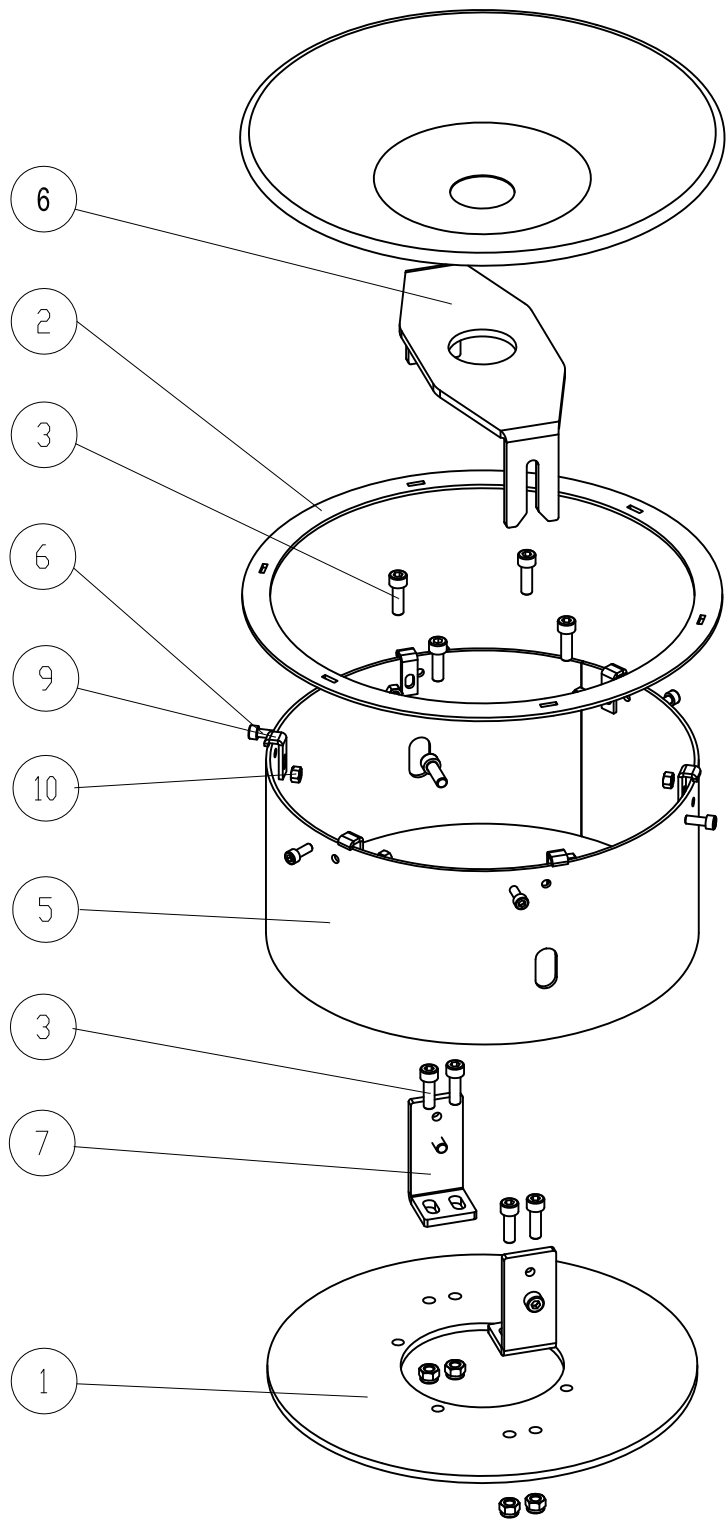
- UWAGI!!!
1. Wymiary podano w milimetrach.
  2. Wszystkie elementy obrabiane CNC

Kaja Pobereżny  
Michał Podgórczyk

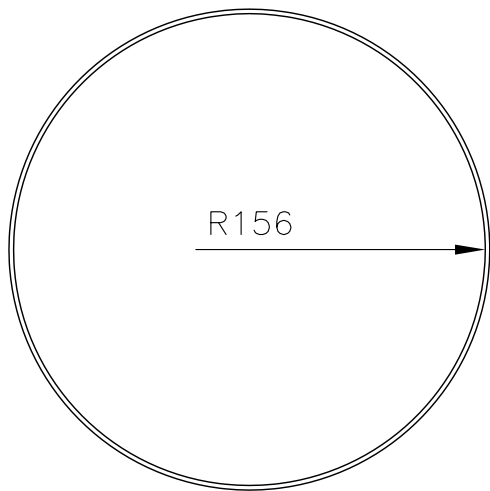
Kaja Pobereżny +48 607 173 739    Michał Podgórczyk +48 604 875 443	
Temat: Zdrój i poidło dla zwierząt dedykowane dla miasta Elk	
Lokalizacja: Elk	Data: czerwiec 2018
Inwestor: Gmina Miasto Elk	Numer rysunku: 03.1
Nazwa rysunku: Elementy obudowy	Skala: 1:2
Projektował: mgr inż. arch. Kaja Pobereżny	Podpis:
Projektował: mgr. inż. arch. Michał Podgórczyk	Podpis:



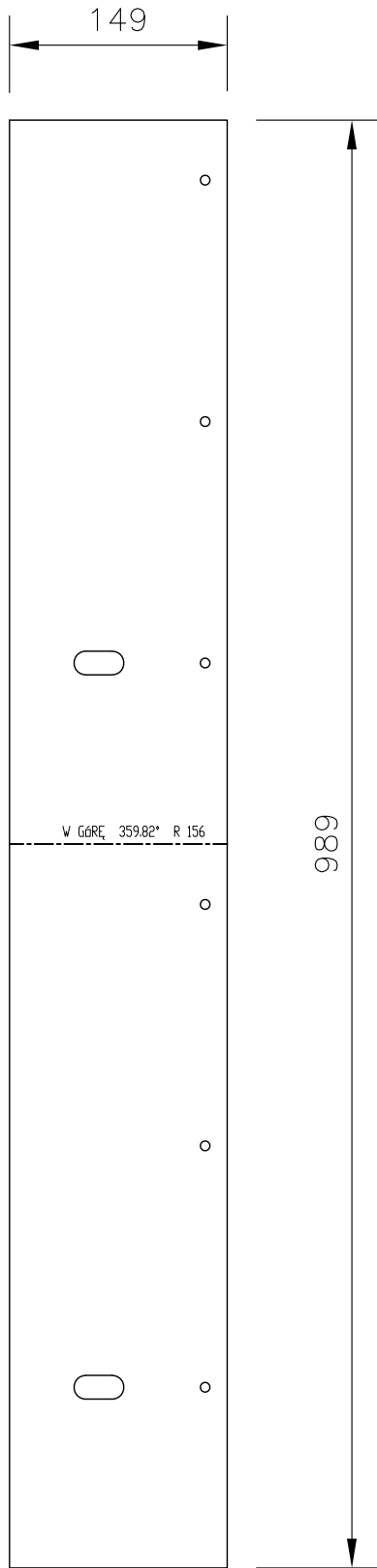
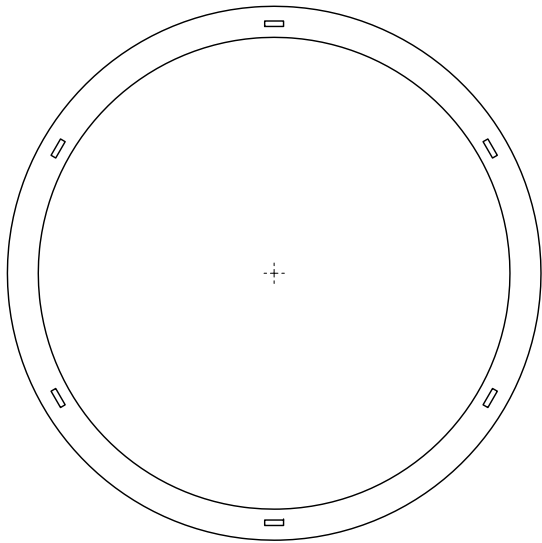
UWAGA!!!  
WSZELKIE ZMIANY NALEŻY  
UZGODNIĆ Z PROJEKTANTEM



1 Blacha osłaniająca stal nierdzewna 3mm



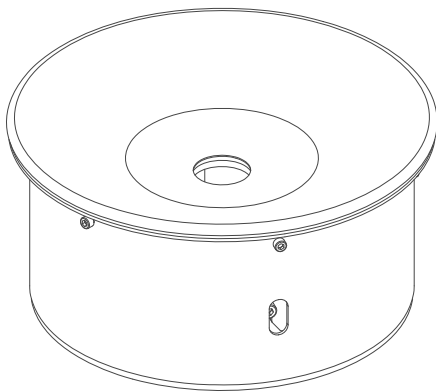
2 Pierścień top  
blacha mosiężna/ stal nierdzewna 5mm



## ELEMENTY MOCUJĄCE MISKĘ ZDRÓJ ULICZNY DLA MIASTA ELK

### OPIS

Obudowa źródła składa się z czterech ażurowych pakietów po 20 żeber każdy. Żebra stabilizowane i skręcane ze sobą za pomocą specjalnych chwytaków - pierścieni, a następnie dokręcane do kolumny nośnej.



### UWAGI!!!

- Wymiary podano w milimetrach.
- Elementy żeber, flansze i otworowanie flansz obrabiane CNC

Kaja Pobereżny  
Michał Podgórczyk

Kaja Pobereżny +48 607 173 739 Michał Podgórczyk +48 604 875 443

Temat: Zdrój i poidło dla zwierząt dedykowane dla miasta Elk

Lokalizacja: Elk Data: czerwiec 2018

Inwestor: Gmina Miasto Elk Numer rysunku: 04

Nazwa rysunku: Elementy mocujące miskę Skala: 1:5

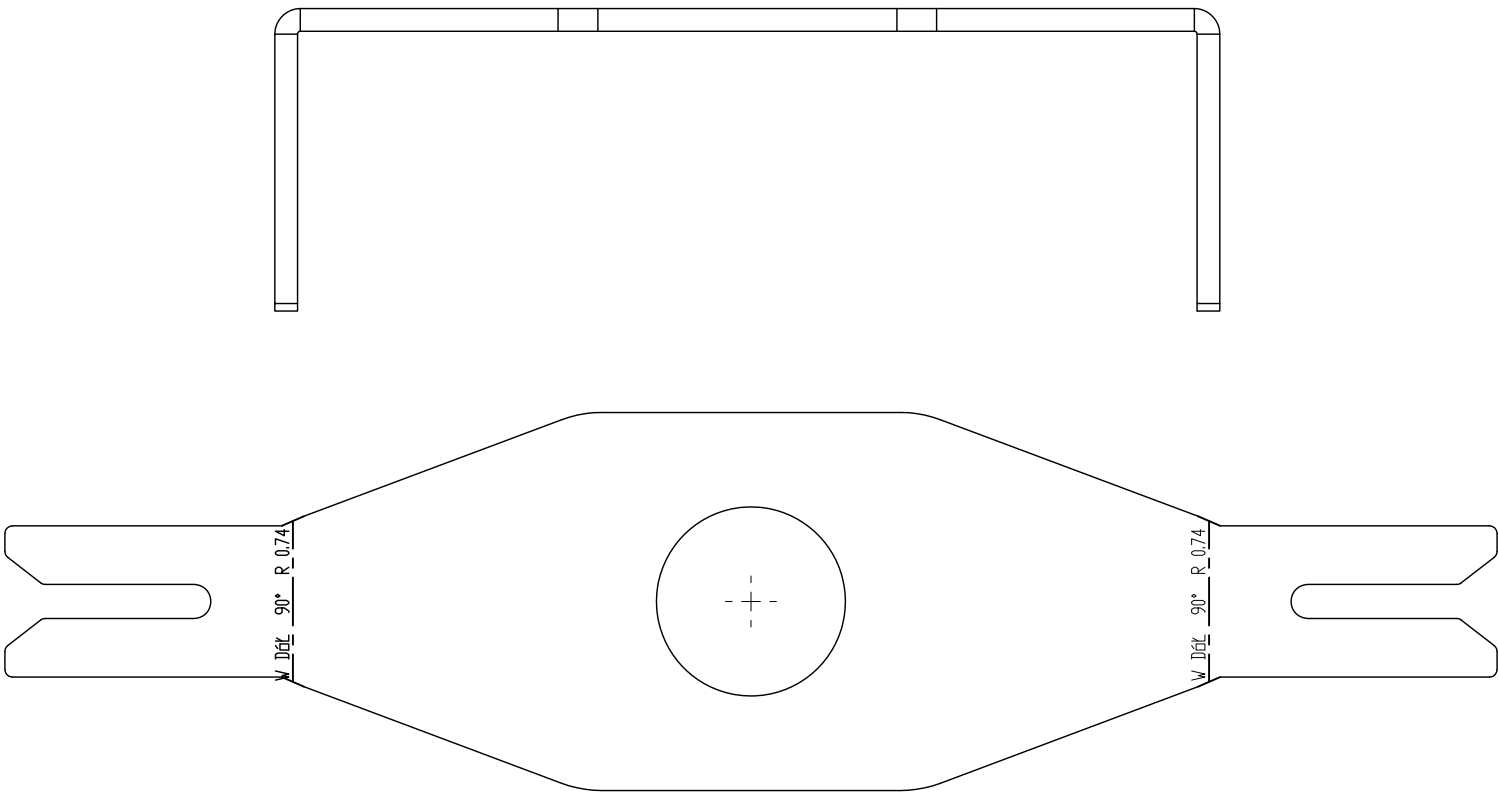
Projektował: mgr inż. arch. Kaja Pobereżny Podpis:

Projektował: mgr. inż. arch. Michał Podgórczyk Podpis:



ELEMENT MOCUJĄCY MISKĘ

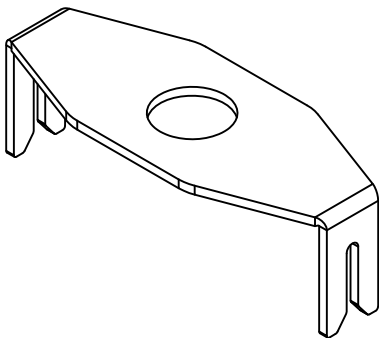
UWAGA!!!  
WSZELKIE ZMIANY NALEŻY  
UZGODNIĆ Z PROJEKTANTEM



ELEMENTY MOCUJĄCE MISKĘ  
ZDRÓJ ULICZNY DLA MIASTA EŁK

OPIS

Uchwyty stabilizujące pakiety żeber z blachy  
nierdzewnej 6 mm, mocowane do kolumny konstrukcyjnej.



UWAGI!!!

- 1. Wymiary podano w milimetrach.
- 2. Wszystkie elementy obrabiane CNC

Kaja Pobereżny  
Michał Podgórczyk

Kaja Pobereżny +48 607 173 739    Michał Podgórczyk +48 604 875 443

Temat: Zdrój i poidło dla zwierząt dedykowane dla miasta Elk

Lokalizacja: EŁK      Data: czerwiec 2018

Inwestor: Gmina Miasto Elk      Numer rysunku: 04.1

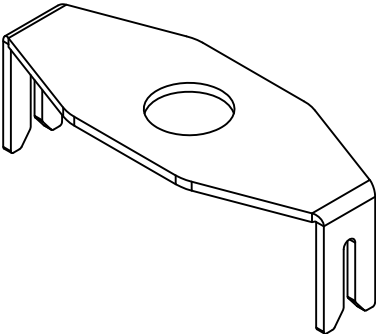
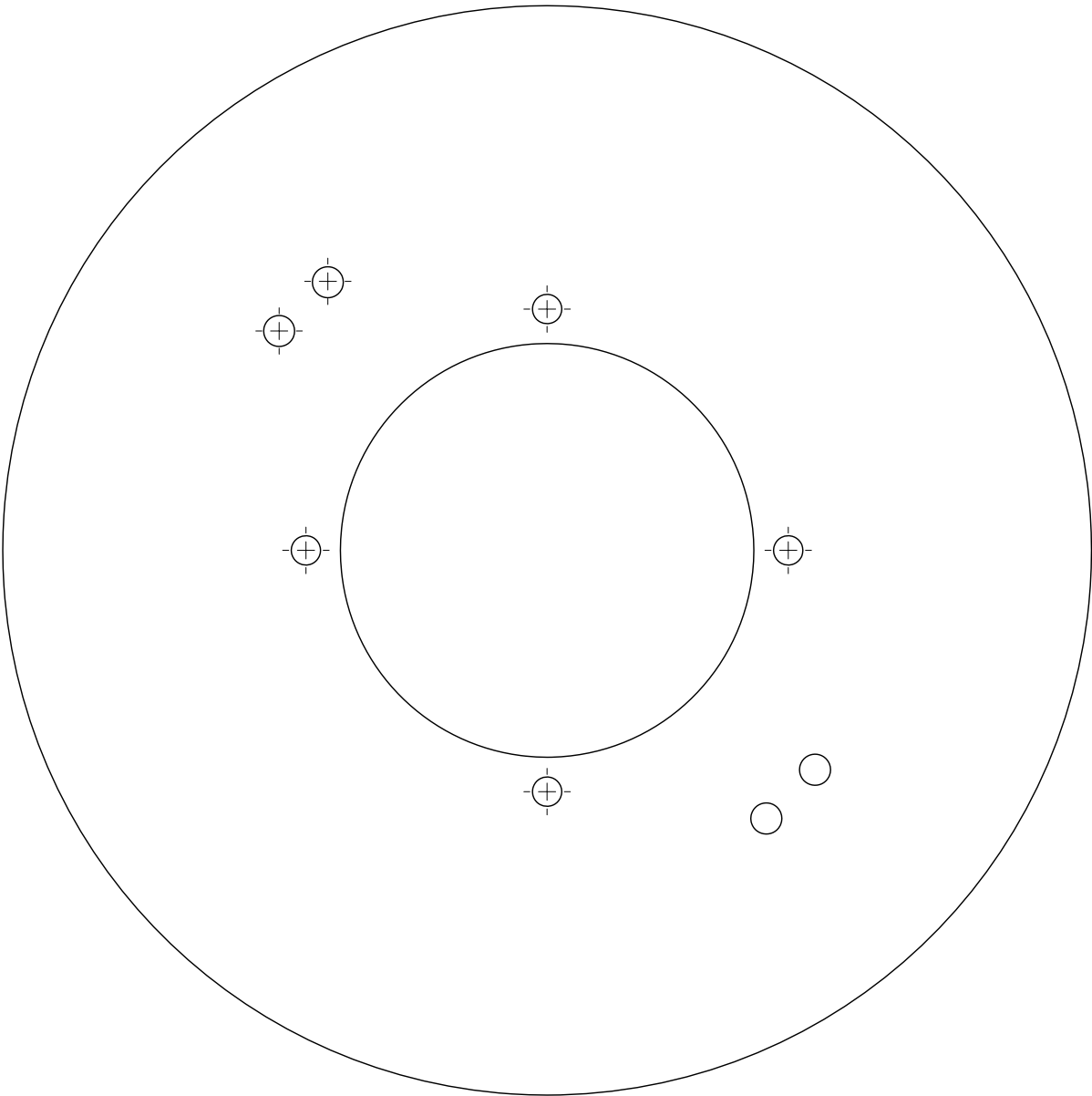
Nazwa rysunku: Elementy mocujące miskę      Skala: 1:2

Projektował: mgr inż. arch. Kaja Pobereżny      Podpis:

Projektował: mgr. inż. arch. Michał Podgórczyk      Podpis:

ELEMENT MOCUJĄCY MISKĘ

UWAGA!!!  
WSZELKIE ZMIANY NALEŻY  
UZGODNIĆ Z PROJEKTANTEM



ELEMENTY MOCUJĄCE MISKĘ  
ZDRÓJ ULICZNY DLA MIASTA EŁK

OPIS

Uchwyty stabilizujące pakiety żeber z blachy nierdzewnej 6 mm, mocowane do kolumny konstrukcyjnej.

UWAGI!!!

- 1. Wymiary podano w milimetrach.
- 2. Wszystkie elementy obrabiane CNC

Kaja Pobereżny  
Michał Podgórczyk

Kaja Pobereżny +48 607 173 739 Michał Podgórczyk +48 604 875 443

Temat: Zdrój i poidło dla zwierząt dedykowane dla miasta Elk

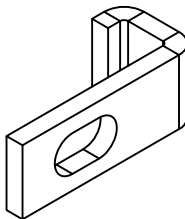
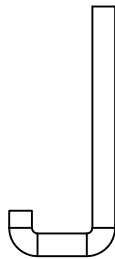
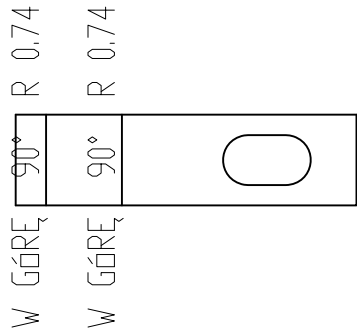
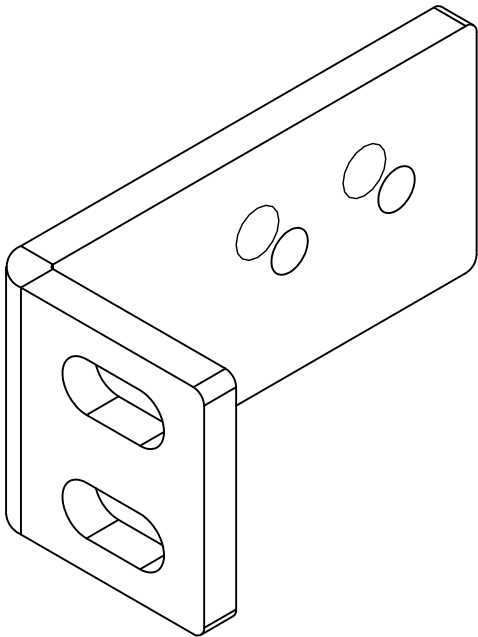
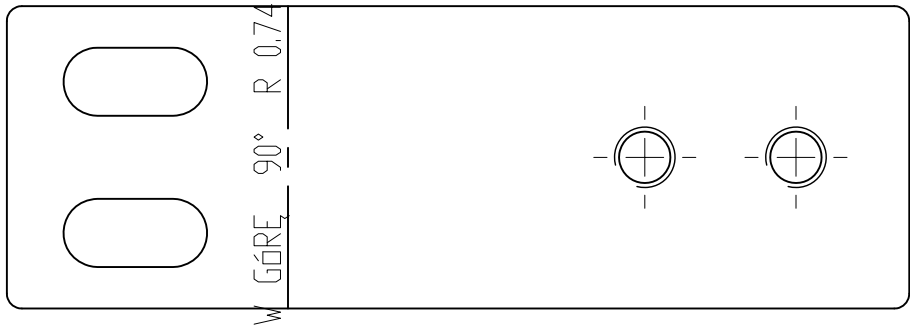
Lokalizacja: EŁK Data: czerwiec 2018

Inwestor: Gmina Miasto Elk Numer rysunku: 04.1

Nazwa rysunku: Schemat poprzeczny zdroju Skala: 1:2

Projektował: mgr inż. arch. Kaja Pobereżny Podpis:

Projektował: mgr. inż. arch. Michał Podgórczyk Podpis:



**UWAGA!!!**  
WSZELKIE ZMIANY NALEŻY  
UZGODNIĆ Z PROJEKTANTEM

**ELEMENTY MOCUJĄCE MISKĘ**  
ZDRÓJ ULICZNY DLA MIASTA EŁK

OPIS

Uchwyty stabilizujące pakiety żeber z blachy nierdzewnej 6 mm, mocowane do kolumny konstrukcyjnej.

UWAGI!!!

- Wymiary podano w milimetrach.
- Wszystkie elementy obrabiane CNC

Michał Podgórczyk

Kaja Pobereżny +48 607 173 739 Michał Podgórczyk +48 604 875 443

Temat: Zdrój i poidło dla zwierząt dedykowane dla miasta Elk

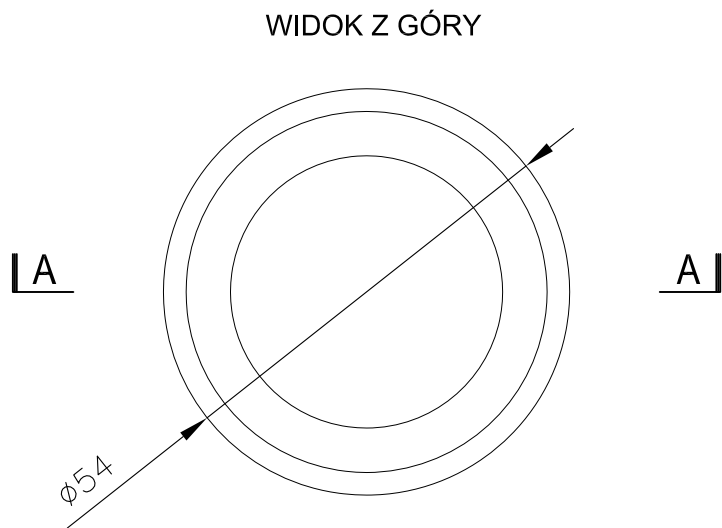
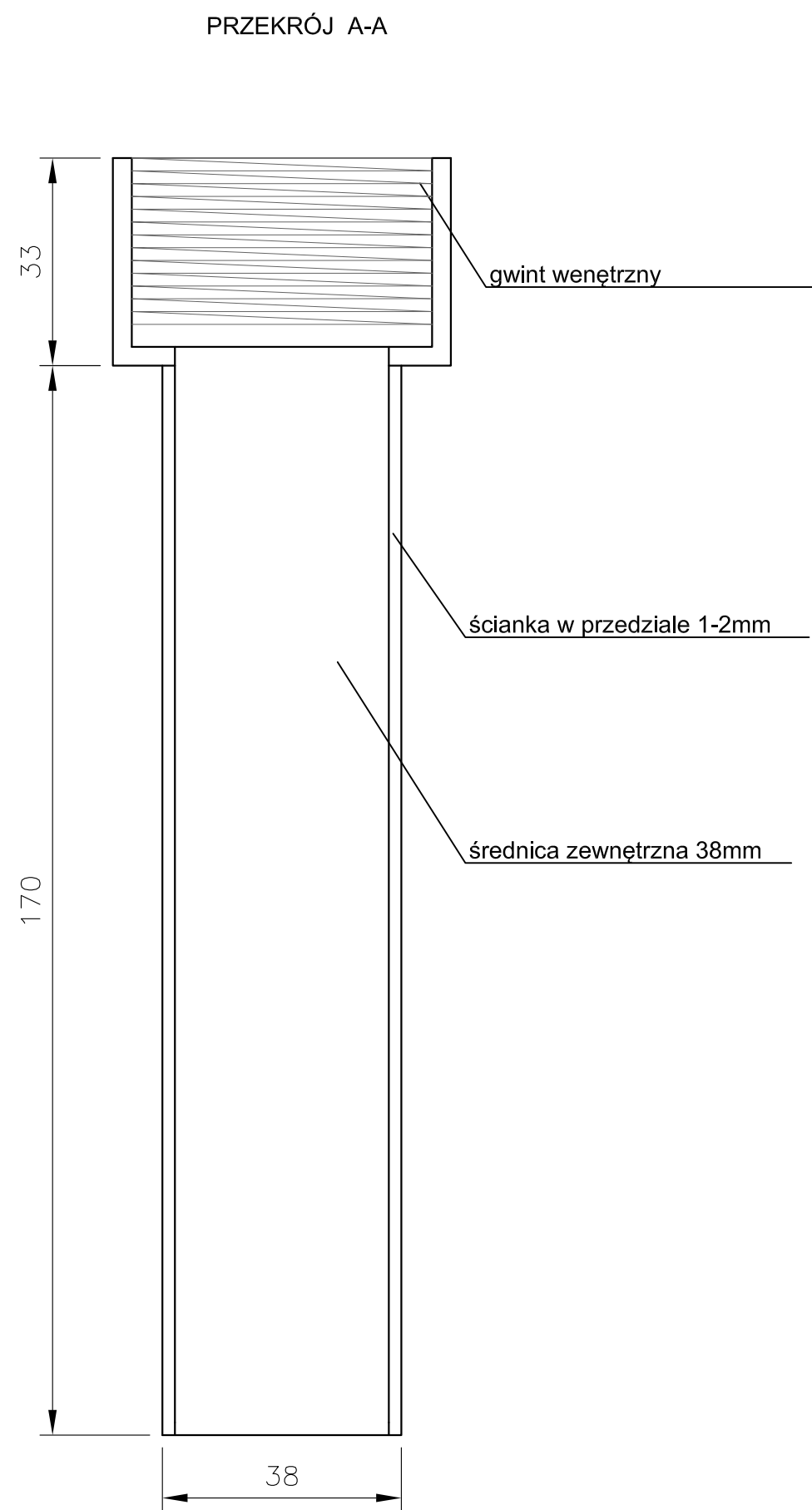
Lokalizacja: EŁK Data: czerwiec 2018

Inwestor: Gmina Miasto Elk Numer rysunku: 04.2

Nazwa rysunku: Elementy mocujące miskę Skala: 1:1

Projektował: mgr inż. arch. Kaja Pobereżny Podpis:

Projektował: mgr. inż. arch. Michał Podgórczyk Podpis:



**UWAGA!!!**  
WSZELKIE ZMIANY NALEŻY  
UZGODNIĆ Z PROJEKTANTEM

## TELESKOP ODPLYWU

### ZDRÓJ ULICZNY DLA MIASTA EŁK

#### OPIS

Rurka teleskopowa, gwintowana, odprowadzająca wodę.

#### UWAGI!!!

1. Wymiary podano w milimetrach.
2. Wszystkie elementy obrabiane CNC

Kaja Pobereżny

Kaja Pobereżny +48 607 173 739 Michał Podgórczyk +48 604 875 443

Temat: Zdrój i poidło dla zwierząt dedykowane dla miasta Elk

Lokalizacja: EŁK

Data: czerwiec 2018

Inwestor: Gmina Miasto Elk

Numer rysunku: 05

Nazwa rysunku: Teleskop

Skala: 1:1

Projektował: mgr inż. arch. Kaja Pobereżny

Podpis:

Projektował: mgr. inż. arch. Michał Podgórczyk

Podpis:

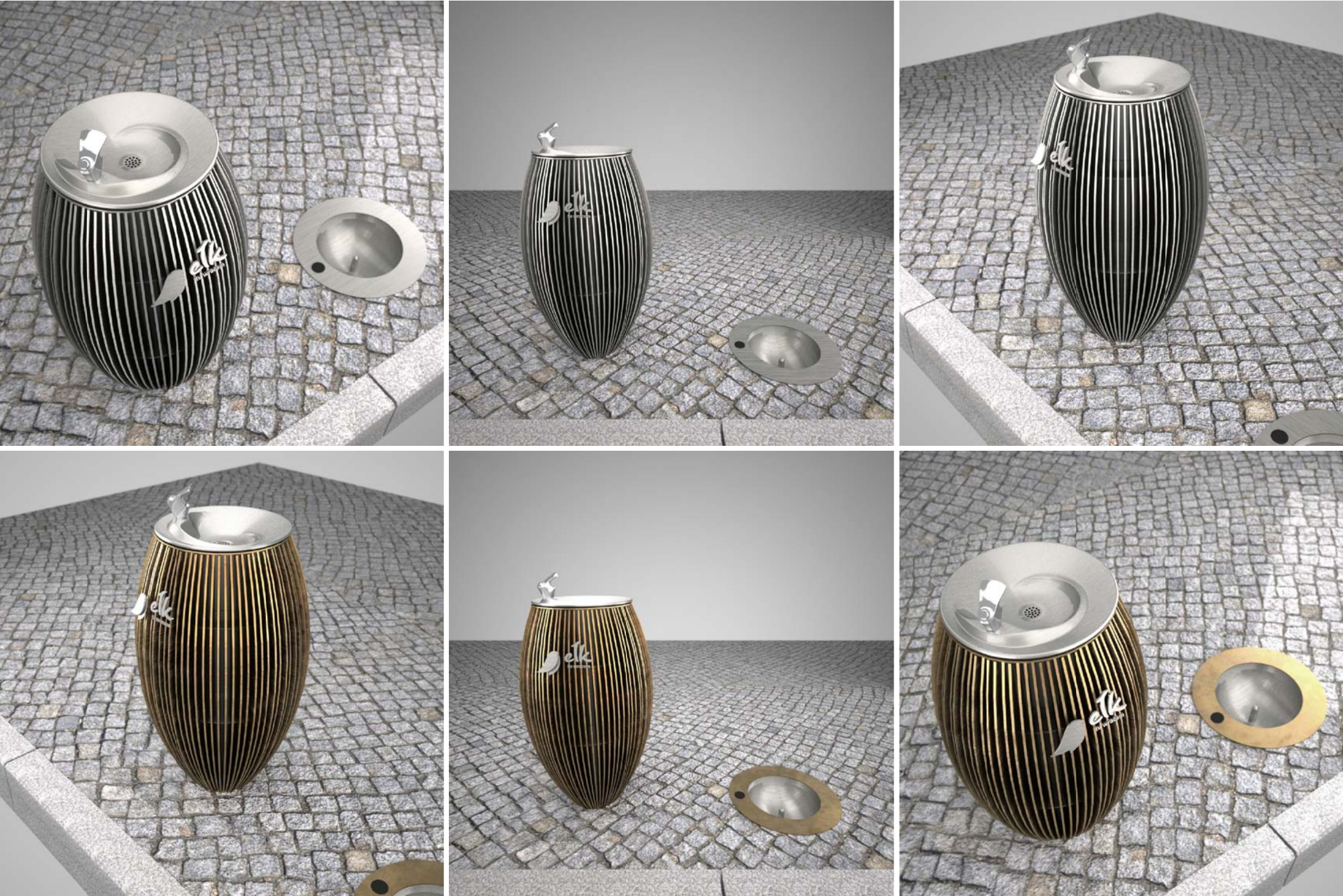
PRAWA AUTORSKIE: Opracowanie chronione jest prawem autorskim, zgodnie z ust. z dnia 4 lutego 1994 o prawie autorskim i prawach pokrewnych ( Dz. U. z 1994r. , Nr 24, poz. 83 z późn. zm. ).

Strona:

10



WERSJA ZE STALI NIERDZEWNEJ



WERSJA MOSIEŻNA

WIZUALIZACJE  
ZDRÓJU ULICZNEGO DLA MIASTA EŁK

OPIS

Zdrój uliczny, poidelko, element małej architektury uzupełniający miejską infrastrukturę wodociągową, służący jako ujęcie wody pitnej.  
Elementy bezpośredniego styku z wodą ( miska, wylewka, sitko) to elementy katalogowe posiadające odpowiednie atesty PZH.  
Konstrukcja i obudowa stanowią indywidualną formę przestrzenną zaprojektowaną dla przestrzeni placów i bulwarów miasta Elk. Konstrukcję zdroju stanowi stalowa kolumna, osadzona na betonowym fundamencie. Na kolumnie mocowana jest miska zdroju oraz ażurowa obudowa wykonana z 80 metalowych żeber. Obudowa w zależności od lokalizacji i wersji wykonana jest z blachy mosiężnej lub blachy nierdzewnej (304) szczotkowanej. Na obudowie umieszczony jest logotyp miasta "Elk tu wracam".

Kaja Pobereżny  
Michał Podgórczyk

Kaja Pobereżny +48 607 173 739 Michał Podgórczyk +48 604 875 443

Temat: Zdrój i poidło dla zwierząt dedykowane dla miasta Elk

Lokalizacja: EŁK Data: czerwiec 2018

Inwestor: Gmina Miasto Elk Numer rysunku: 01

Nazwa rysunku: Wizualizacje Skala: brak

Projektował: mgr inż. arch. Kaja Pobereżny Podpis:

Projektował: mgr. inż. arch. Michał Podgórczyk Podpis:

PRAWA AUTORSKIE: Opracowanie chronione jest prawem autorskim, zgodnie z ust. z dnia 4 lutego 1994 o prawie autorskim i prawach pokrewnych ( Dz. U. z 1994r. , Nr 24, poz. 83 z późn. zm. ).

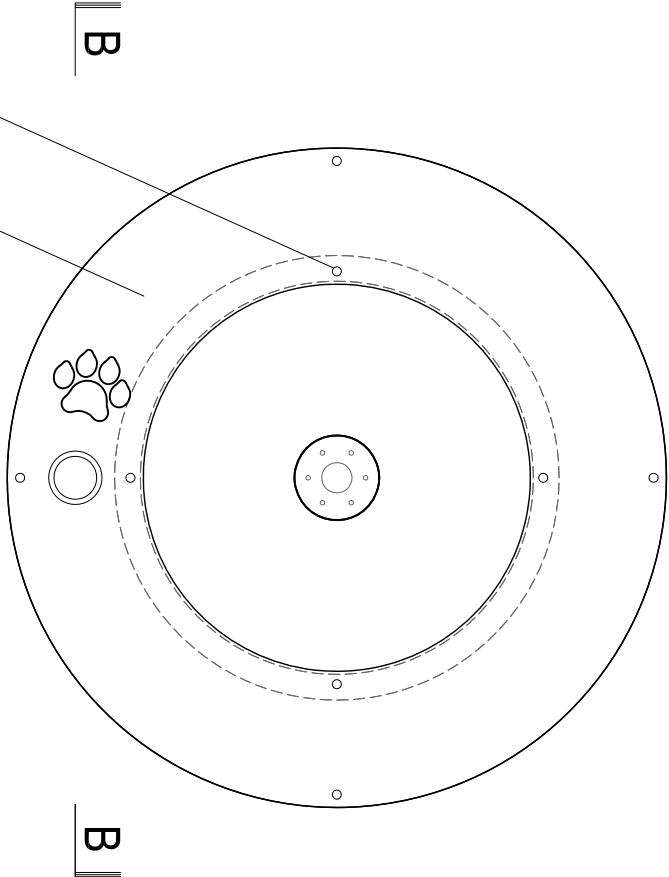
Strona:



RZUT POZIOMY

Śruby mocujące 6x20 łeppek stożkowy  
stal nierdzewna A2 imbus/torx

Kołnież maskujący  
rys. szczeg. xxxx

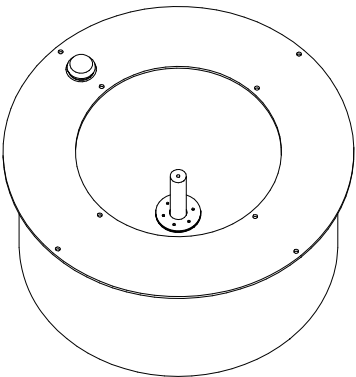


**UWAGA!!!**  
WSZELKIE ZMIANY NALEŻY  
UZGODNIĆ Z PROJEKTANTEM

**POIDŁO DLA ZWIERZĄT**  
ZDRÓJ ULICZNY DLA MIASTA EŁK

OPIS

Element uzupełniający, misa posadzkowa z poidłem dla zwierząt, uruchamiana poprzez czasowy zawór podłogowy.



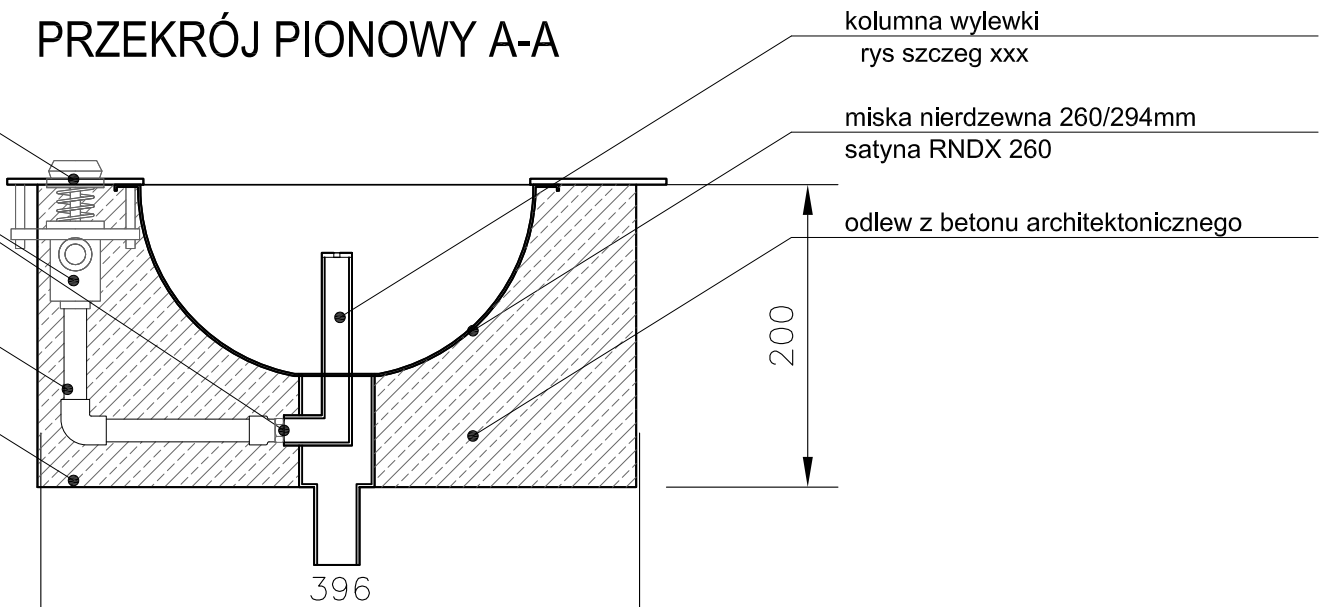
PRZEKRÓJ PIONOWY A-A

zawór podłogowy ARSID  
nr katalogowy 00 21 15

Przejście - gwint G1/2" / rura miedziana 15

rura miedziana 16mm

zawór podłogowy ARSID  
nr katalogowy 00 21 15

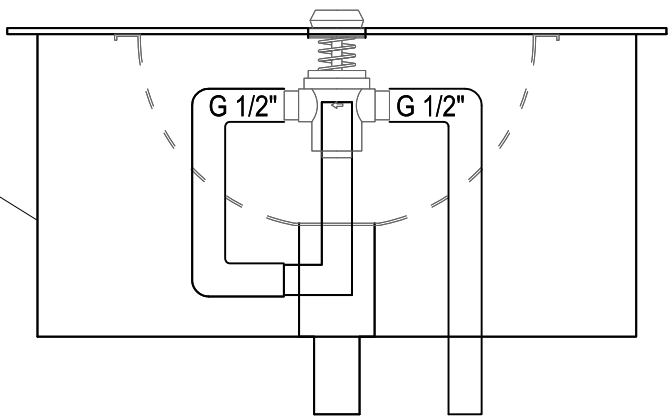


kolumna wylewki  
rys szczeg xxx

miska nierdzewna 260/294mm  
satyna RNDX 260

odlew z betonu architektonicznego

PRZEKRÓJ PIONOWY B-B



ażurowe żebro obudowy  
rys. nr 03

**UWAGI!!!**

1. Wymiary podano w milimetrach.
2. Elementy wykonane ze stali nierdzewnej
3. Elementy malowane na kolor RAL
4. Elementy wycinane obrabiarkami numerycznymi

Kaja Pobereżny  
Michał Podgórczyk

Kaja Pobereżny +48 607 173 739 Michał Podgórczyk +48 604 875 443

Temat: Zdrój i poidło dla zwierząt dedykowane dla miasta Ełk

Lokalizacja: EŁK Data: czerwiec 2018

Inwestor: Gmina Miasto Ełk Numer rysunku: 06

Nazwa rysunku: Schemat poprzeczny zdroju Skala: 1:5

Projektował: mgr inż. arch. Kaja Pobereżny Podpis:

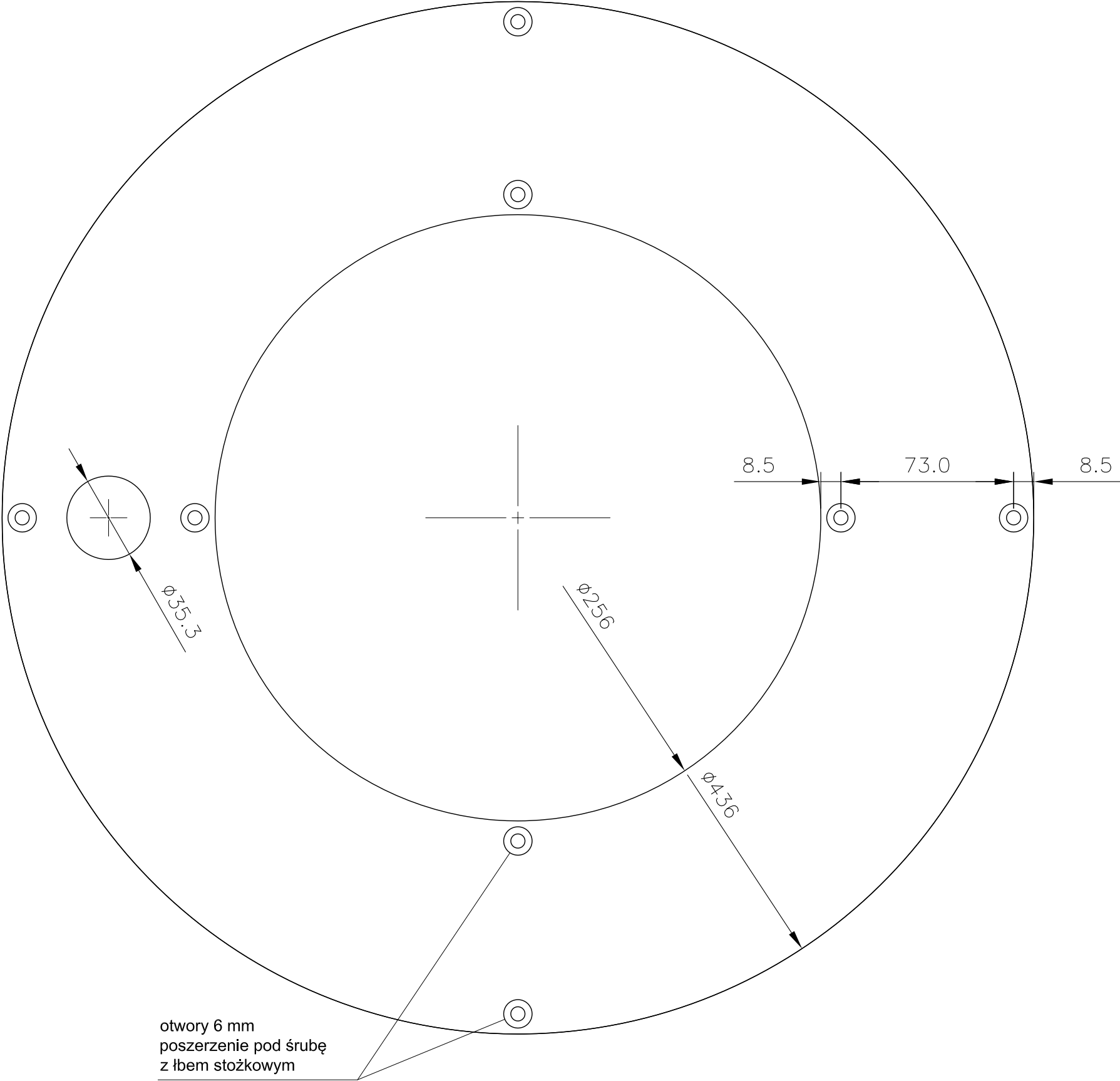
Projektował: mgr. inż. arch. Michał Podgórczyk Podpis:

PRAWA AUTORSKIE: Opracowanie chronione jest prawem autorskim, zgodnie z ust. z dnia 4 lutego 1994 o prawie autorskim i prawach pokrewnych ( Dz. U. z 1994r. , Nr 24, poz. 83 z późn. zm. ).

Strona:

12

UWAGA!!!  
WSZELKIE ZMIANY NALEŻY  
UZGODNIĆ Z PROJEKTANTEM



**KOŁNIEŻ MASKUJĄCY**  
ZDRÓJ ULICZNY DLA MIASTA EŁK  
POIDŁO DLA ZWIERZĄT

- UWAGI!!!**
1. Wymiary podano w milimetrach.
  2. Element z blachy nierdzewnej lub mosiężnej gr 5 mm.
  3. Element obrabiany CNC

Kaja Pobereżny  
Michał Podgórczyk

Kaja Pobereżny +48 607 173 739 Michał Podgórczyk +48 604 875 443

Temat: Zdrój i poidło dla zwierząt dedykowane dla miasta Elk

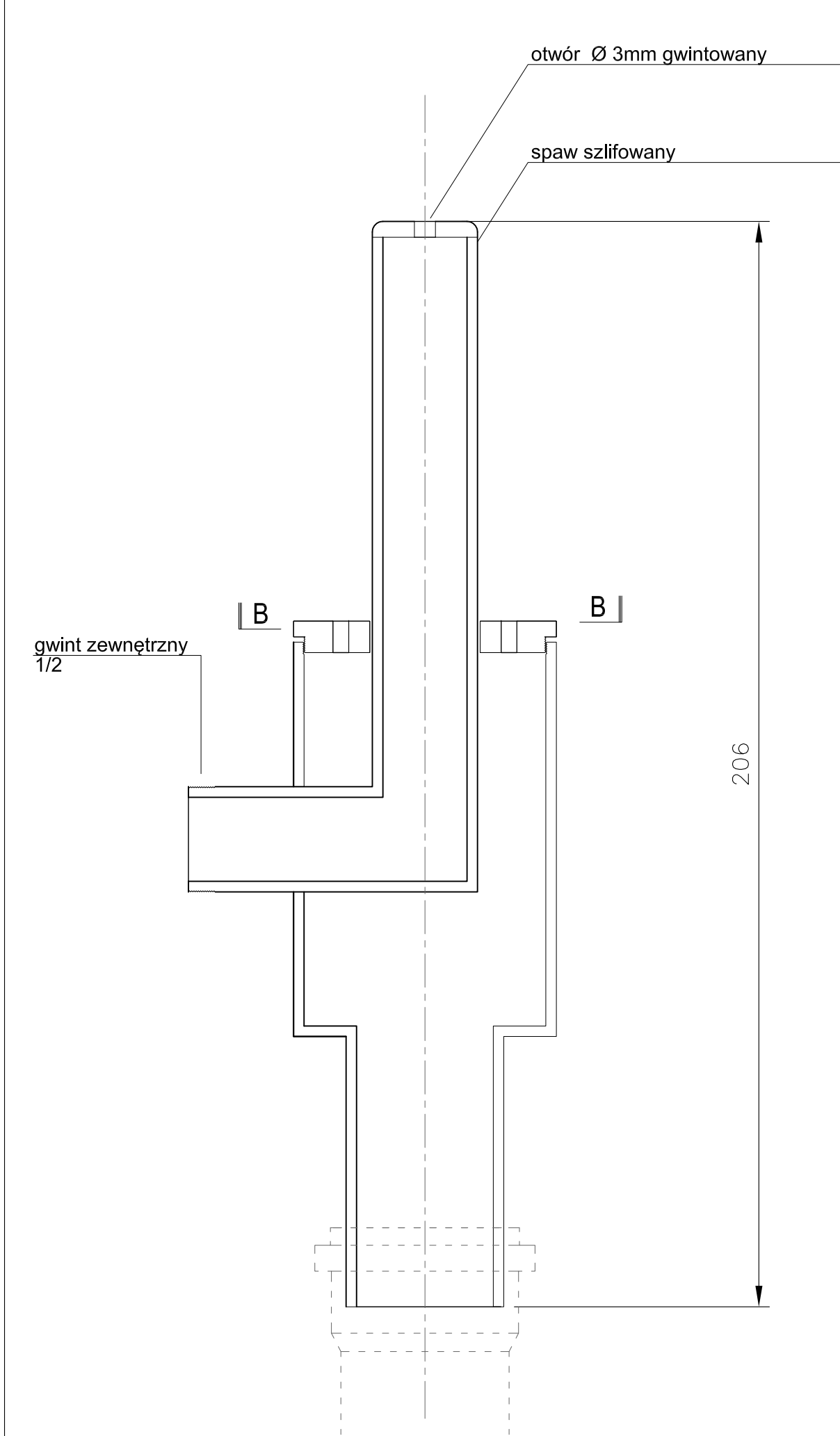
Lokalizacja: EŁK Data: czerwiec 2018

Inwestor: Gmina Miasto Elk Numer rysunku: 06.1

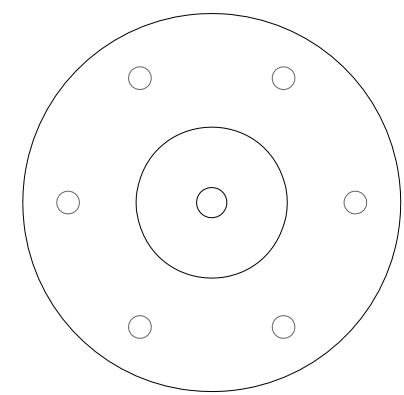
Nazwa rysunku: Kołnierz maskujący Skala: 1:2

Projektował: mgr inż. arch. Kaja Pobereżny Podpis:

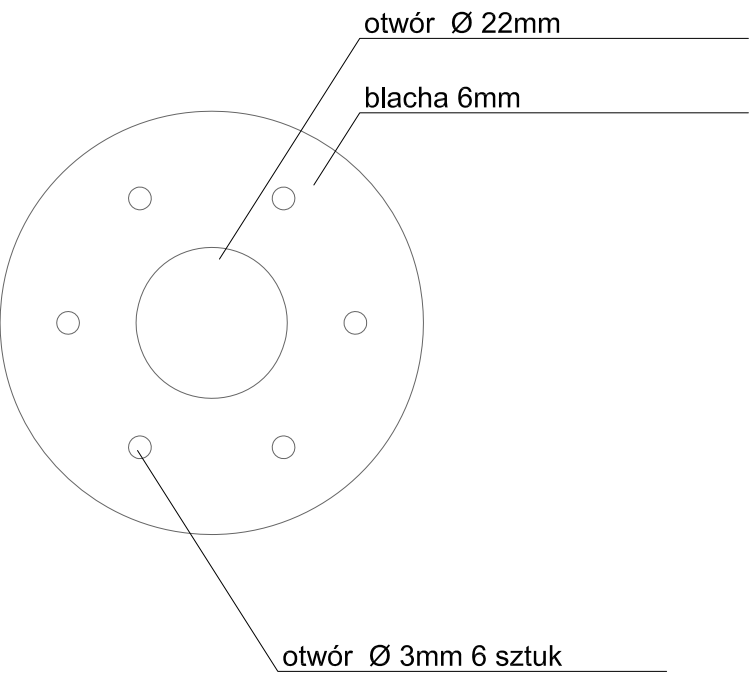
Projektował: mgr. inż. arch. Michał Podgórczyk Podpis:



WIDOK Z GÓRY



PRZĘKRÓJ POZIOMY B-B



**UWAGA!!!**  
WSZELKIE ZMIANY NALEŻY  
UZGODNIĆ Z PROJEKTANTEM

**KOLUMNA WYLEWKKI I ODPLYW**  
**ZDRÓJ ULICZNY DLA MIASTA EŁK**  
**POIDŁO DLA ZWIERZĄT**

OPIS

Element uzupełniający, misa posadzkowa z poidłem dla zwierząt, uruchamiana poprzez czasowy zawór podłogowy.

UWAGI!!!

- 1. Wymiary podano w milimetrach.
- 2. Elementy ze stali nierdzewnej 304
- 3. Otworowanie flansz CNC

Kaja Pobereżny  
Michał Podgórczyk

Kaja Pobereżny +48 607 173 739    Michał Podgórczyk +48 604 875 443

Temat: Zdrój i poidło dla zwierząt dedykowane dla miasta Elk

Lokalizacja: EŁK    Data: czerwiec 2018

Inwestor: Gmina Miasto Elk    Numer rysunku: 06.2

Nazwa rysunku: Schemat poprzeczny zdroju    Skala: 1:1

Projektował: mgr inż. arch. Kaja Pobereżny    Podpis:

Projektował: mgr. inż. arch. Michał Podgórczyk    Podpis:



