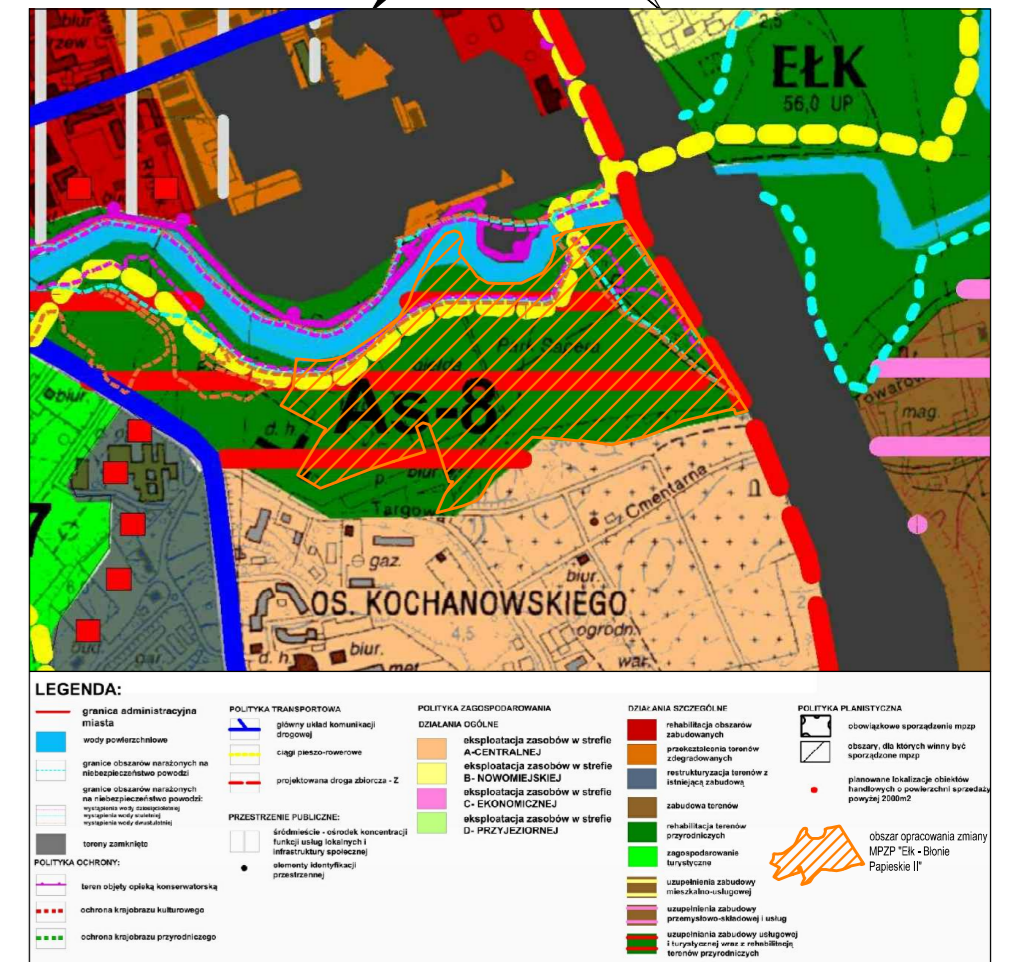
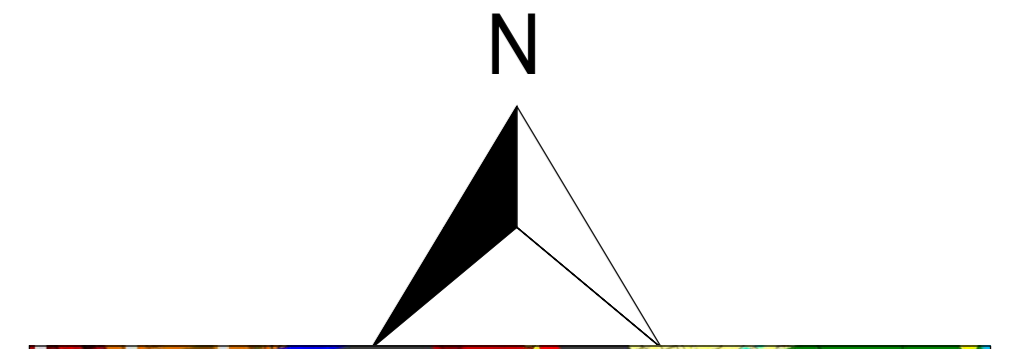
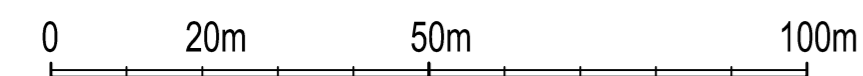
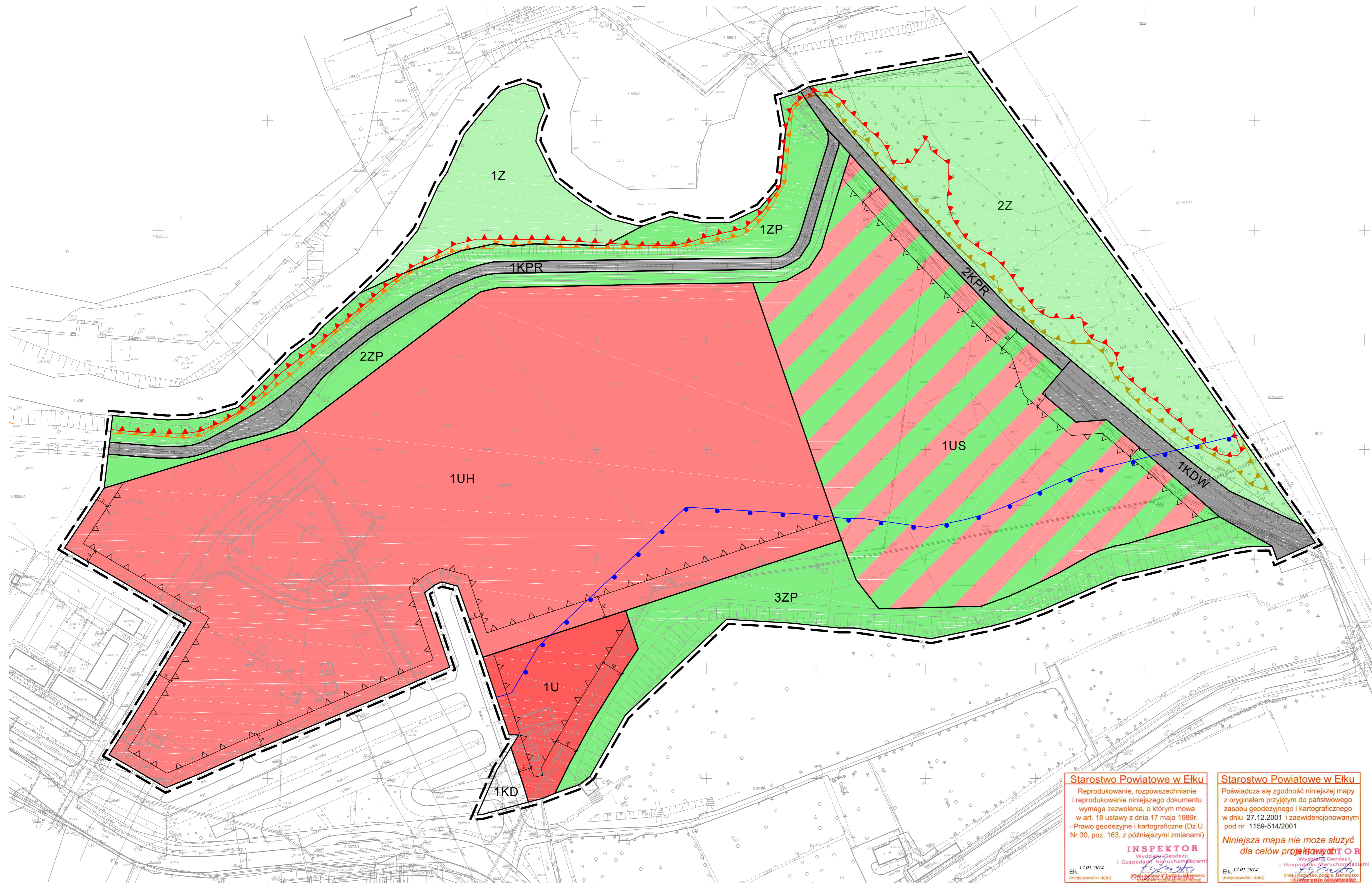


ZMIANA MIEJSCOWEGO PLANU ZAGOSPODAROWANIA PRZESTRZENNEGO, ZWANA "EŁK-BŁONIE PAPIESKIE II"

SKALA 1:1000



WYRYS ZE STUDIUM UWARUNKOWAŃ I KIERUNKÓW ZAGOSPODAROWANIA PRZESTRZENNEGO MIASTA ELKU



USTALENIA:

- GRANICA OPRACOWANIA PLANU
- LINIA ROZGRANICZAJĄCA TERENY O RÓŻNYM PRZEZNACZENIU I ZASADACH ZAGOSPODAROWANIA
- NIEPRZEKACZALNA LINIA ZABUDOWY
- U TEREN ZABUDOWY USŁUGOWEJ
- UH TEREN USŁUG HANDLU
- US TEREN USŁUG SPORTU I REKREACJI
- ZP TERENY ZIELENI URZĄDZONEJ
- Z TERENY ZIELENI NATURALNEJ
- KD TEREN REZERWY KOMUNIKACYJNEJ
- KDW TEREN DROGI WEWNĘTRZNEJ
- KPR TERENY CIĄGÓW PIESZO-ROWEROWYCH

OZNACZENIA INFORMACYJNE:

- GRANICA ZASIĘGU OBSZARÓW SZCZEGÓLNEGO ZAGROŻENIA POWODZIĄ, DLA KTÓRYCH PRAWDOPODOBIEŃSTWO WYSTĄPIENIA POWODZI JEST WYSOKIE I WYNOŚI RAZ NA 10 LAT (Q10%)
- GRANICA ZASIĘGU OBSZARÓW SZCZEGÓLNEGO ZAGROŻENIA POWODZIĄ, DLA KTÓRYCH PRAWDOPODOBIEŃSTWO WYSTĄPIENIA POWODZI JEST ŚREDNIE I WYNOŚI RAZ NA 100 LAT (Q1%)
- GRANICA STREFY OCHRONY SANITARNEJ CMENTARZA

Starostwo Powiatowe w Elku
Reprodukowanie, rozpowszechnianie i reprodukcje niniejszego dokumentu wymaga zezwolenia, o którym mowa w art. 18 ustawy z dnia 17 maja 1989r. - Prawo geodezyjne i kartograficzne (Dz.U. Nr 30, poz. 163, z późniejszymi zmianami)

INSPEKTOR
Wydawnictwo Geodezji i Gospodarki Nieruchomościami
17.01.2014 (miejscowość i data)

Starostwo Powiatowe w Elku
Poświadczam zgodność niniejszej mapy z oryginałem przyjętym do państwowego zasobu geodezyjnego i kartograficznego w dniu 27.12.2001 i zaewidencjonowanym pod nr 1159-514/2001

Niniejsza mapa nie może służyć dla celów projektowych!

Wydawnictwo Geodezji i Gospodarki Nieruchomościami
17.01.2014 (miejscowość i data)

PRZEDSIĘBIORSTWO GOSPODARKI GRUNTAMI		SKALA 1:1000	
ZMIANA MIEJSCOWEGO PLANU ZAGOSPODAROWANIA PRZESTRZENNEGO, ZWANA "EŁK-BŁONIE PAPIESKIE II"			
AUTORZY OPRACOWANIA	PODPIS	DATA	
GŁÓWNY PROJEKTANT	mgr inż. MARCEJ WRÓTKA	04.2015 r.	
PROJEKTANCI	mgr inż. MICHAŁ ROMĄŃSKI mgr inż. DARIUSZ ROKIWOŃSKA	ZNAJAZEK NR 1	